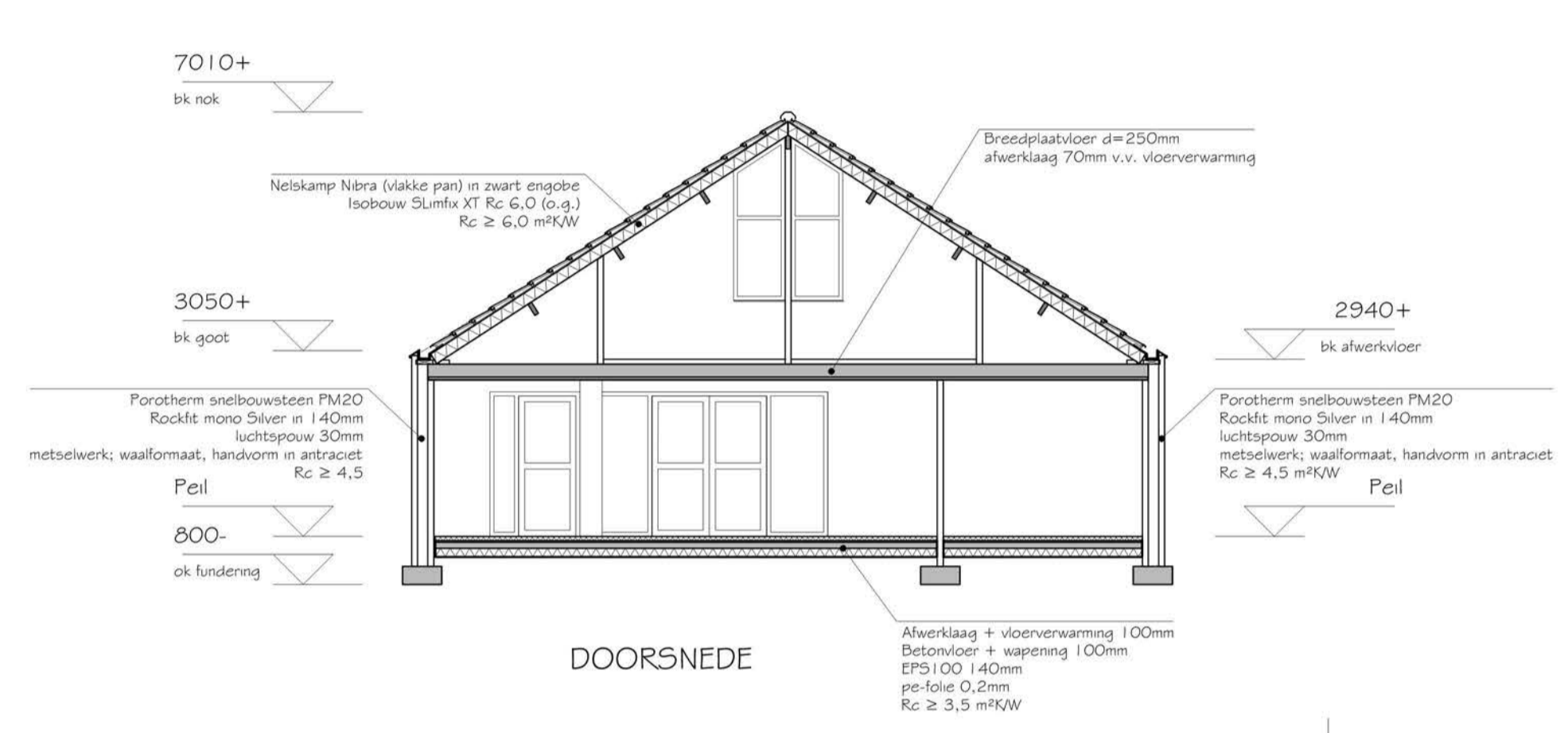
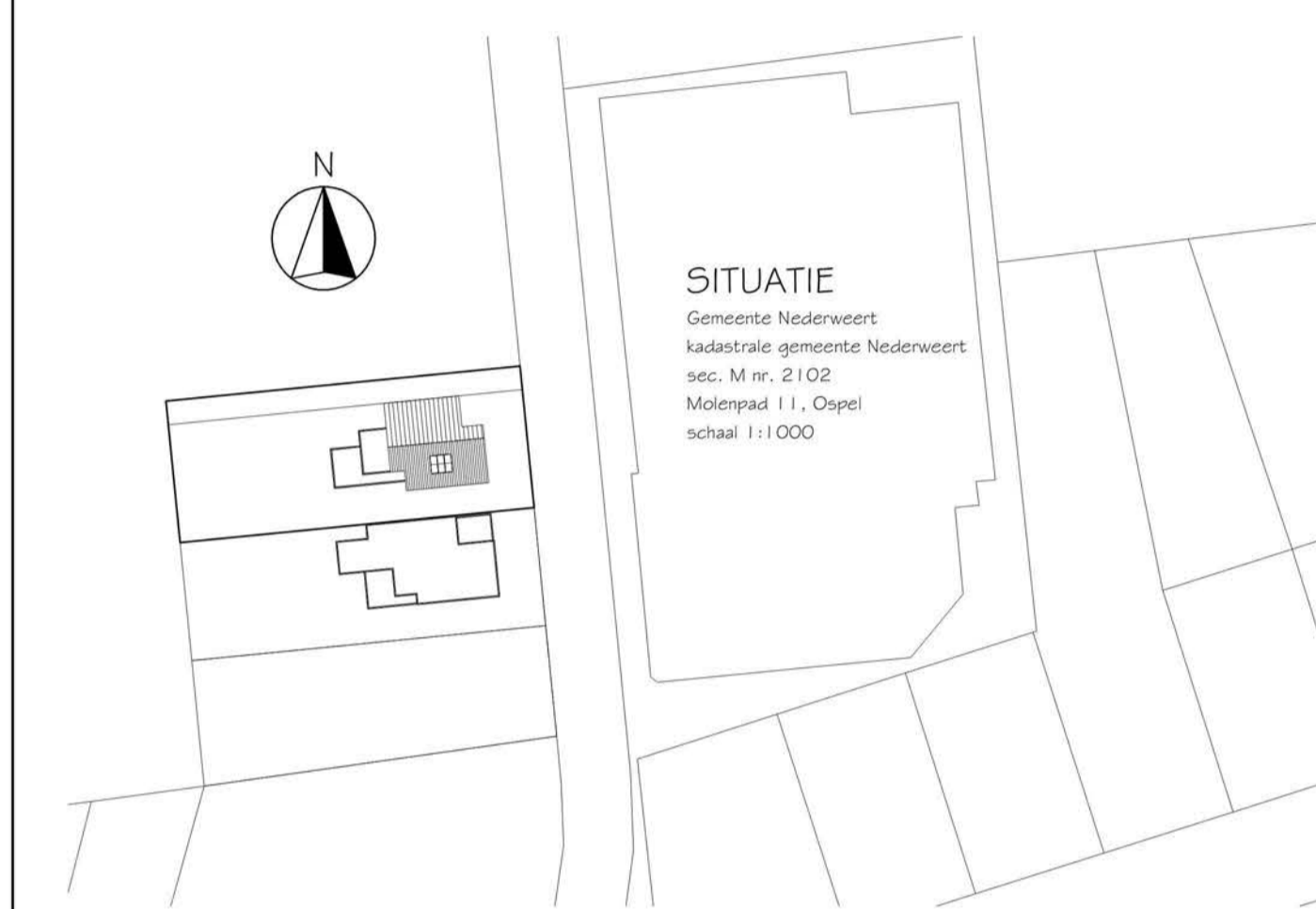


ACHTERGEVEL

ZIJGEVEL LINKS

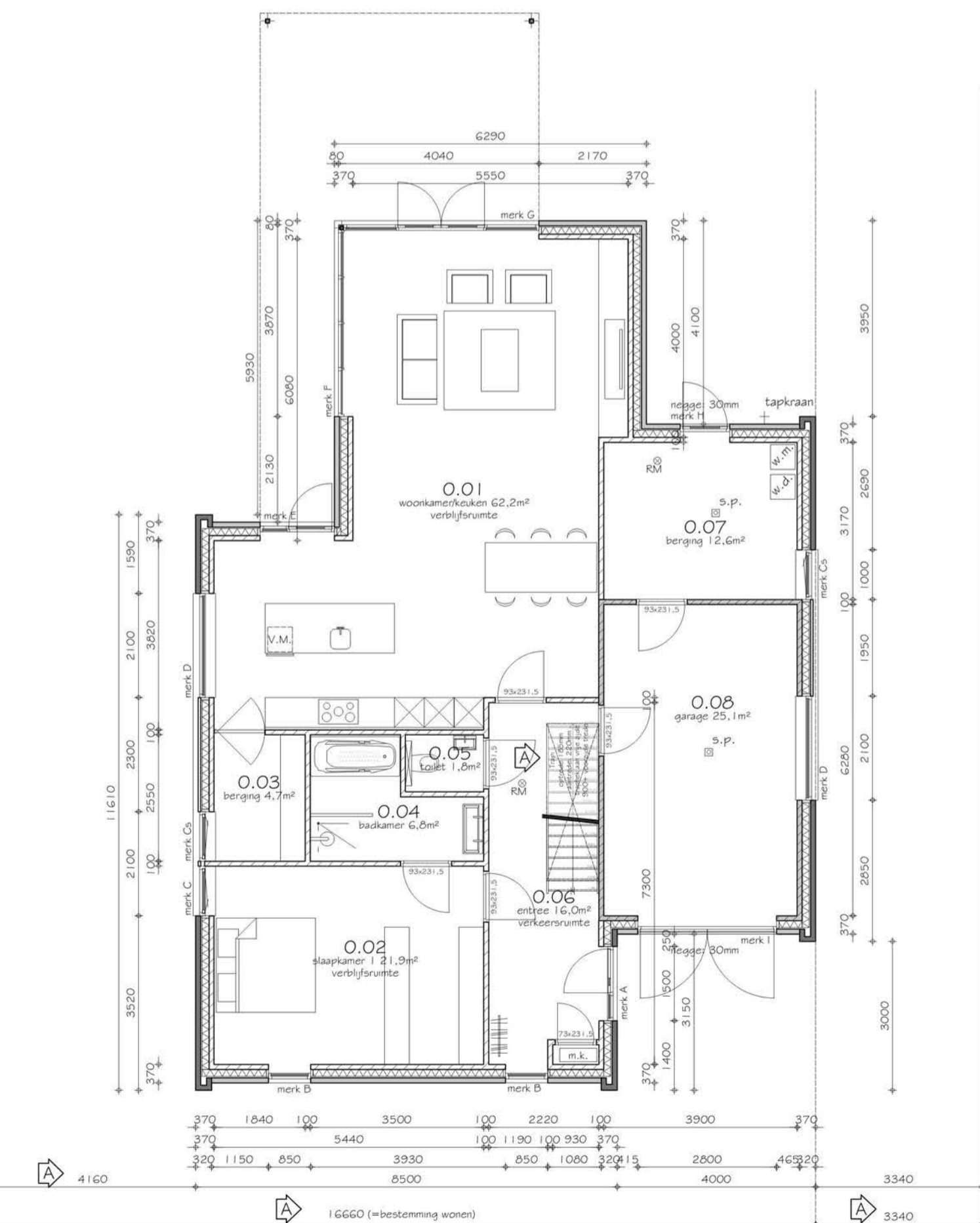
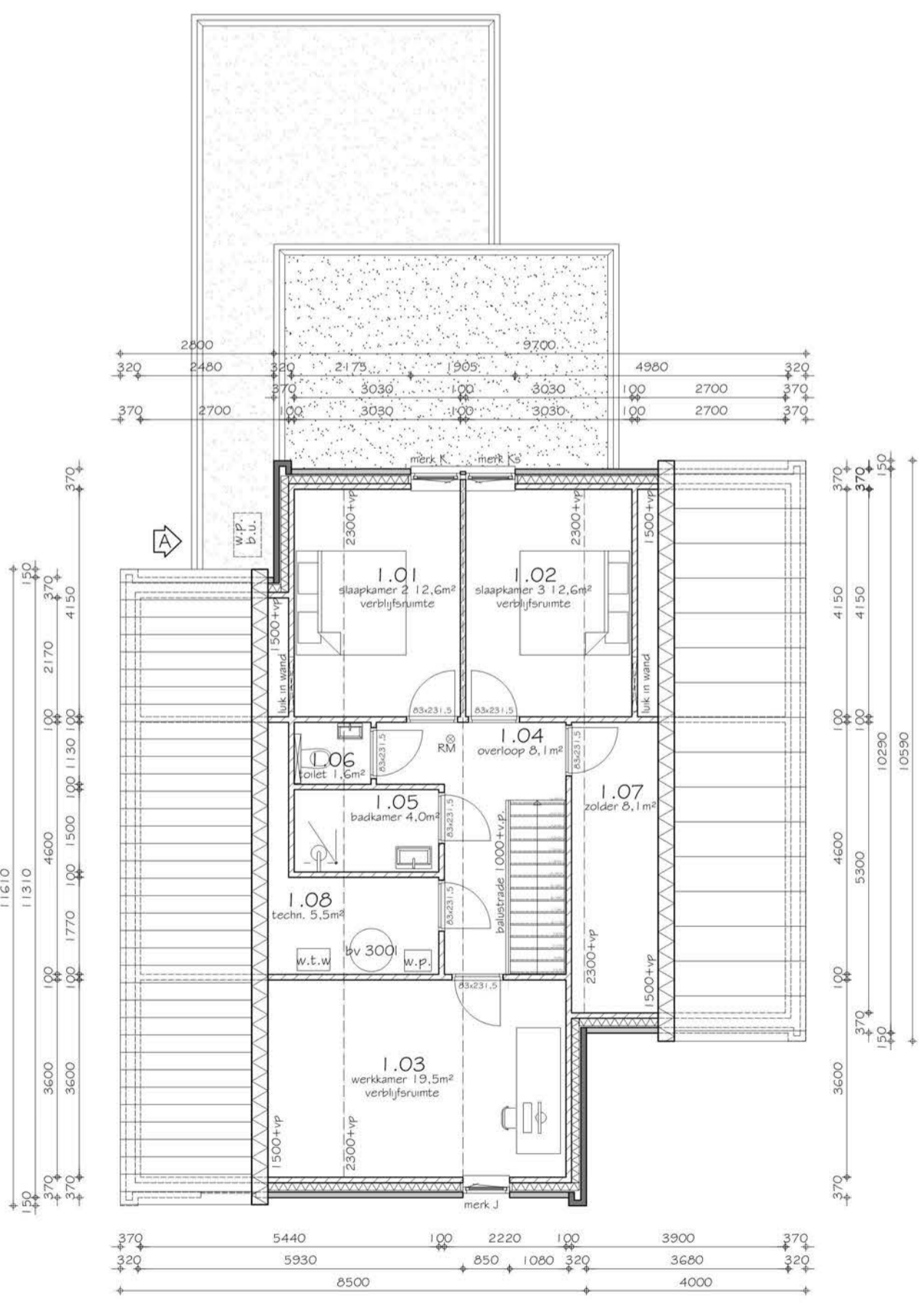
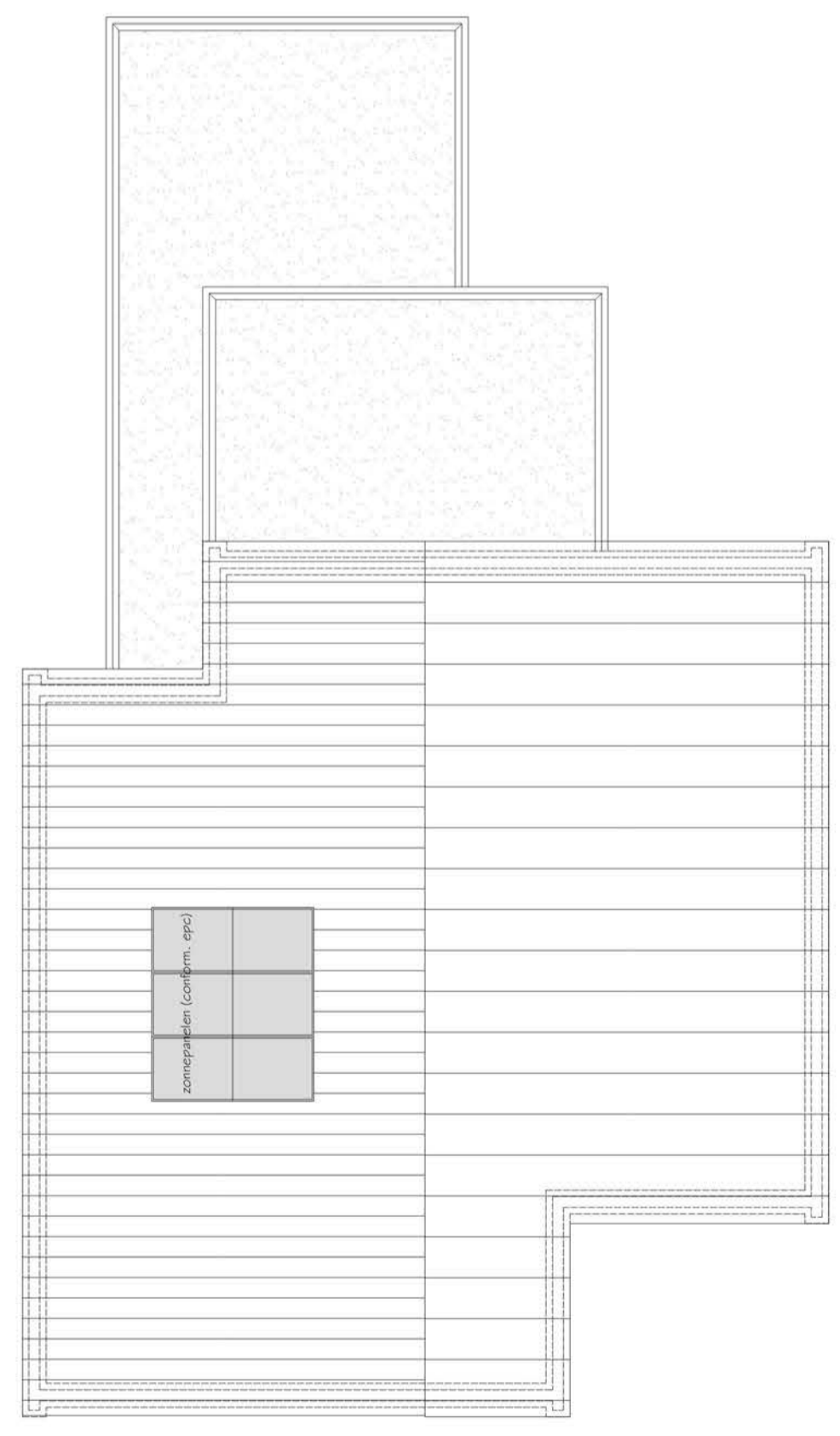
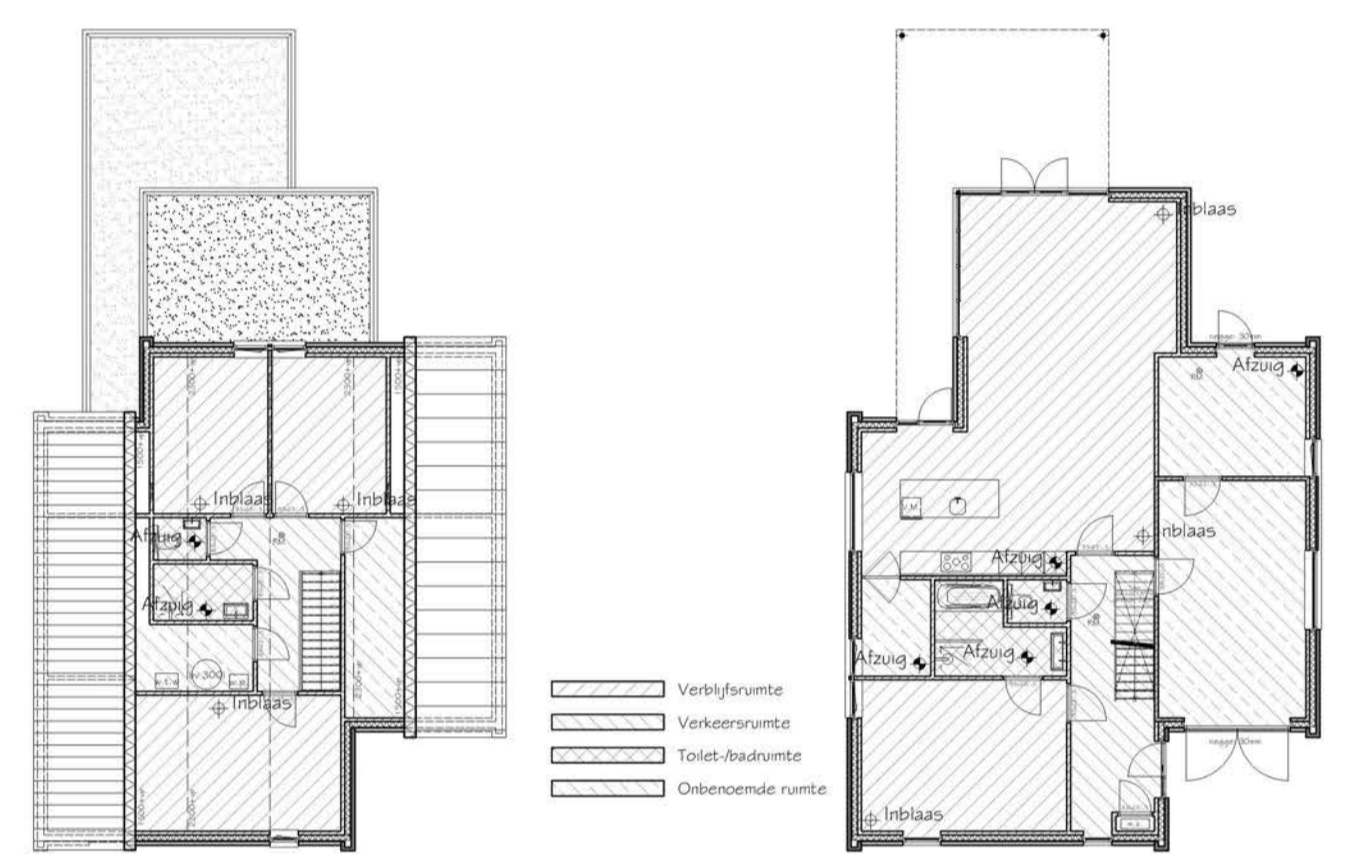
VOORGEVEL

ZIJGEVEL RECHTS



**RUIJTE RENVOOI**

nr:	naam:	Benoemde ruimte	opp: [m <sup>2</sup> ]	min. ventilatie: [dm <sup>3</sup> /s]
0.01	woonkamer/keuken	verblijfsruimte	62,2	56,0
0.02	slaapkamer 1	verblijfsruimte	21,9	19,7
0.04	badkamer	badruimte	6,8	14,0
0.05	toilet	toilet ruimte	1,8	7,0
0.06	entree (1 x r.m.)	verkeersruimte	16,0	11,2
1.01	slaapkamer 2	verblijfsruimte	12,6	11,3
1.02	slaapkamer 3	verblijfsruimte	12,6	11,3
1.03	werkruimte	verblijfsruimte	19,5	17,6
1.04	overloop	verkeersruimte	8,1	5,7
1.05	badkamer	badruimte	4,0	14,0
1.06	toilet	toilet ruimte	1,6	7,0
Totaal gebruiks oppervlakte			167,1	
0.03	berging	verblijfsruimte	4,7	-
0.07	berging	ovengebr. functie	12,6	14,0
0.08	garage	ovengebr. functie	25,1	-
1.07	zolder	ovengebr. functie	8,1	-
1.08	technische ruimte	ovengebr. functie	5,5	-
Bruto vloeroppervlakte			223,1	



**BOUWBESLUIT**

Electriciteits- en noodstroomvoorzieningen vlg. NEN 1010  
 Bijdrage tot brandvoortplanting constructie vlns NEN-EN 1350-1-1  
 vlg. artikelen 2.67 en 2.68: Brandvoortplantingsklasse woning: 4  
 Bijdrage tot brandvoortplanting trappen, vloeren en/of hellingsbaan vlns NEN-EN 1350-1-1  
 vlg. artikel 2.69: Brandvoortplantingsklasse woning: T3  
 Inbraakwerendheid vlg. NEN 5096 en NEN 5887  
 Geluidwering vlg. NEN 5077 en NPR 5073  
 Vochtwering vlg. NEN 2778 en NPR 2652  
 Rolenging vlg. NEN 3215 en NPR 3216  
 Ventilatie vlg. NEN 1087 en NPR 1088  
 Uitwendige scheidingsconstructie en binnenwanden vlg. NEN 5077 en NEN 1070  
 Drinkwater- en warmwatervoorzieningen vlg. NEN 1006  
 Daglichttoetreding vlg. NEN 2057  
 Meterruimte vlg. NEN 2768  
 Thermische isolatie vlg. NEN 1068  
 Beperking van luchtdoorlatendheid vlg. NEN 2686  
 Energieprestatie vlg. NEN 5128 en NPR 5129

**RENVOOI**

ONDERDEEL	MATERIAAL	KLEUR
Gevels	Metselwerk	Antraciet
	Stucwerk	Wit
Kozijnen	Hardhout	Fraké Naturel
Plafonds en boeideelen	Rockpanel	RAL7016 (antraciet)
Schuin dak	Pan (vlotte, keramische)	Zwart engobe
Plat dak	Bitumen (+ grond)	-
Beglazing	dubbele beglazing kwaliteit HR++ + U=ca 1,1 W/Km <sup>2</sup>	

ALGEMENE OPMERKING GELDEND VOOR RUIJTES: 0.04 + 1.05:  
 Oppervlakte tegel (0,0 kg/(m<sup>2</sup>.s 1/2)): 200 x 200 = 40000 mm<sup>2</sup>  
 Oppervlakte voeg voor één tegel (0,15 kg/(m<sup>2</sup>.s 1/2)): (200 x 2,5)4 + (2,5x2,5)4 = 2025 mm<sup>2</sup>

$(40000 \times 0 + 2025 \times 0,15) / (40000 + 2025) = 0,007 \text{ kg}/(\text{m}^2 \cdot \text{s} 1/2) < 0,01$

**ROOT ENGINEERING**  
 a: Meester Nouwenstraat 6, 6035 CS Ospel  
 t: +31 (0)6 55140781  
 e: info@rootengineering.nl / www.rootengineering.nl

Omschrijving: Nieuwbouw woning Molenpad kavel 3	Projectnummer: 19-101	Revisie: A: 12-02-2020
Onderdeel: BESTEK	Status: DEFINITIEF	B:
Opdrachtgever: dhr. T. op 't Meester Schakenhof 6 6035 CW Ospel	tekeningnummer: BO01	C:
		D:
		E: