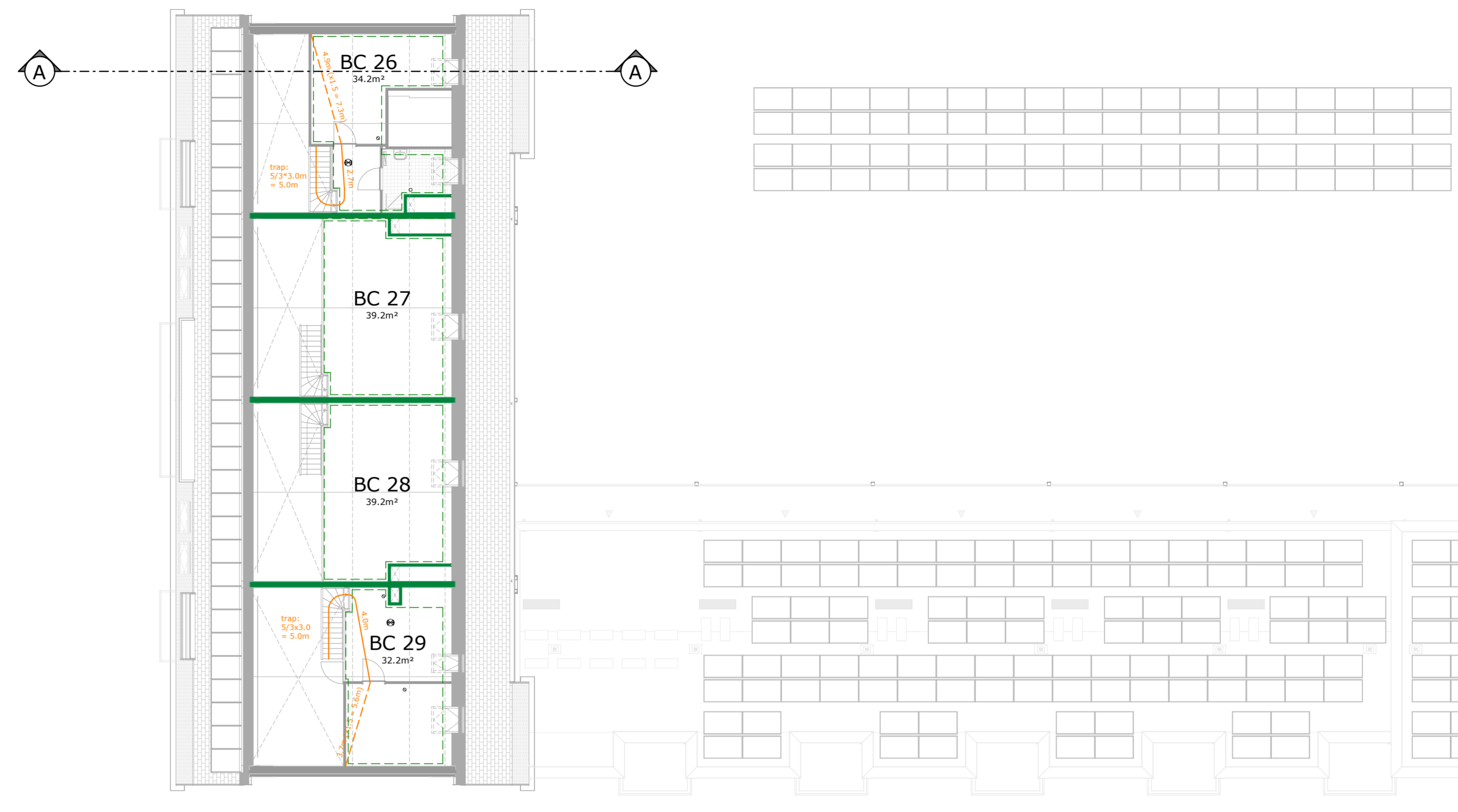
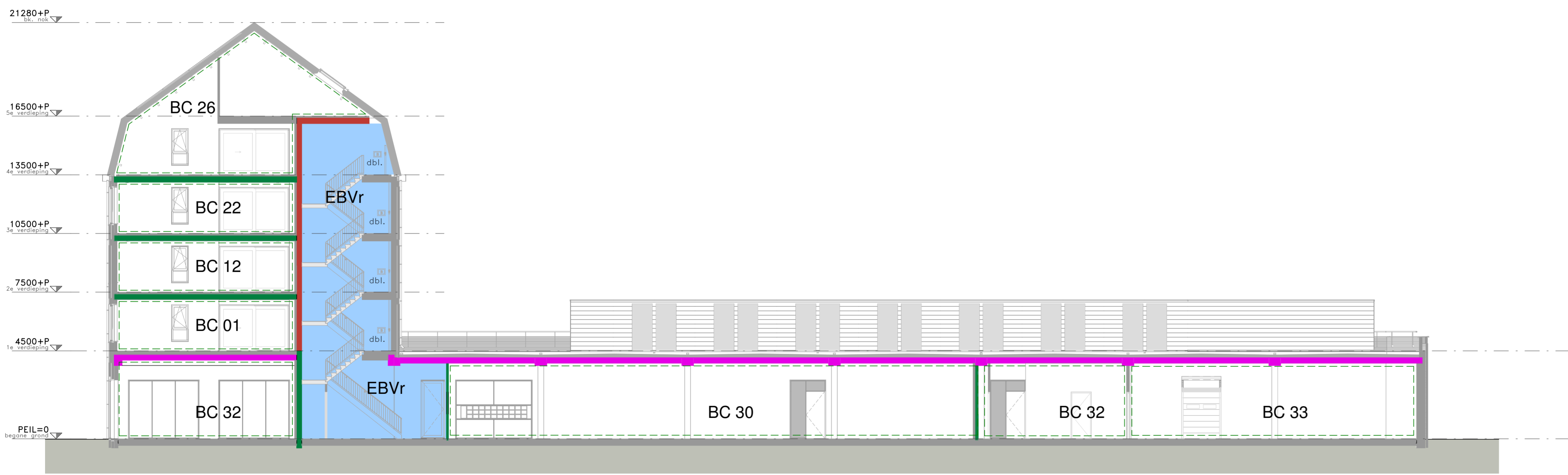


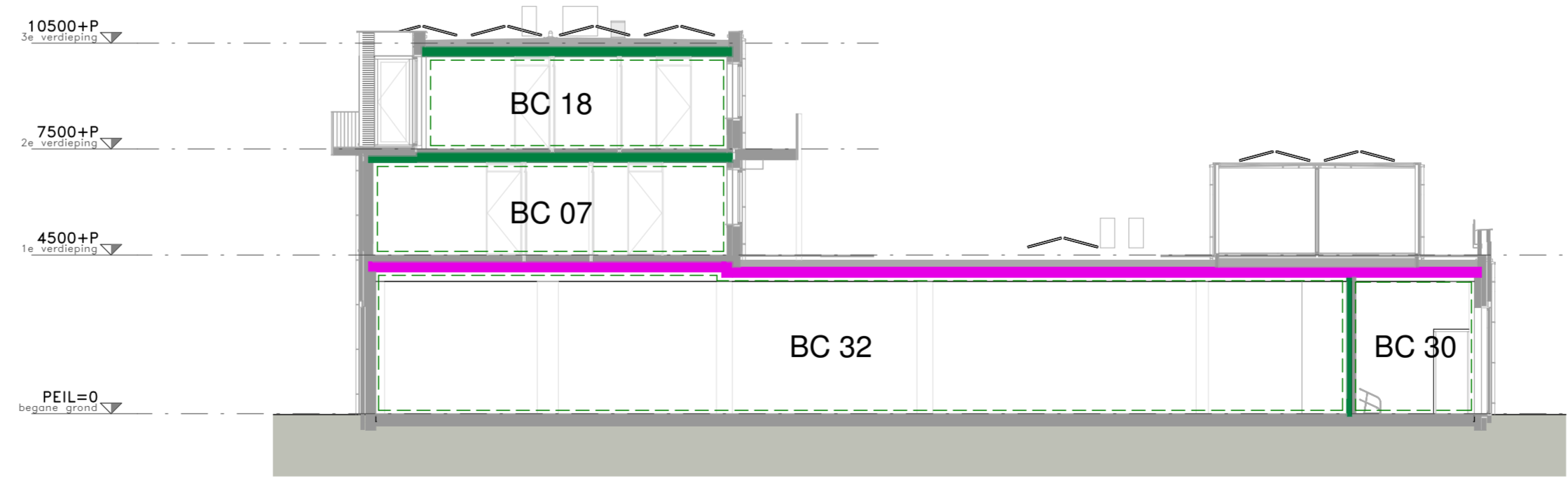
4e verdieping



5e verdieping



Doorsnede A-A



Doorsnede B-B

- Stoep bij brand:**
- Hoofdconstructie 120min, brandwerend m.b.t. bezijken
 - alle vluchtroutes buiten het subbrandcompartiment.
 - 30min, brandwerend m.b.t. bezijken
- Brandcompartiment (BC):**
- Elk woning is een brandcompartiment
 - Elk woning is tevens een subbrandcompartiment (subBC) en tevens een beschermd subbrandcompartiment (beschermde SubBC)
 - Ieder compartiment met bergruimte is een apart brandcompartiment (BC) en tevens subbrandcompartiment (subBC)
 - Extra beschermde vluchtroutes (EBVr) liggen niet in een brandcompartiment (BC)
- Brandwerendheid:**
- WBO's tussen twee brandcompartimenten (BC) is 60min
 - WBO's tussen een brandcompartiment (BC) van een woonruimte en een andere bestoken ruimte waardoor een extra beschermde vluchtroute (EBVr) voert is 30min
 - WBO's tussen een subbrandcompartiment (subBC) en een andere bestoken ruimte in het brandcompartiment (BC) is ten minste 20min
 - WBO's tussen een beschermd subbrandcompartiment (beschermde subBC) en een andere bestoken ruimte in het brandcompartiment (BC) is 30min
 - WBO's bouwkundige schachten 60min
- Vluchtroutes:**
- De gecongreerde loopstand vgs B18 artikel 2.106 is $\leq 30m$
 - De vloer en een bestoken ruimte waardoor een extra beschermde vluchtroute (EBVr) voert dient te worden voorzien van noodverlichting conform uitvoeringsplan 'Securitaal' die een op de vloer en het gedeeltelijk gemiddeld verlichtingsniveau kan gaan van ten minste 1 Lux
 - Deze aanvaarden worden behaald, binnen 15 seconden na het uitvallen van de elektriciteit, en duurt ten minste 60 minuten
 - Nood- en transparantverlichting s.m.v. symbolen volgens Europese norm NEN-EN 1838
 - Vluchtrouteaanduiding conform NEN 3011 en NEN-EN-ISO 7010
- Brandwerendheid:**
- Om veilig omkleding binnen de woning te waargenomen, moeten in de vluchtroutes binnen de woning, rookmelders worden aangebracht, die voldoen en zijn geplaatst volgens de primaire vereisten als bedoeld in de NEN 2550
- Brandwerendheid:**
- Constructie-onderdelen binnen voldoen aan rookklasse s2 en brandklasse ... (vgs NEN-EN 13501-1)
 - (extra) beschermde vluchtroute: brandklasse b
 - overige ruimten: brandklasse d
 - Constructie-onderdelen buiten voldoen aan brandklasse ... (vgs NEN-EN 13501-1)
 - (extra) beschermde vluchtroute: brandklasse c
 - overige ruimten: brandklasse d
 - De bovenzijde van een voor personen bestemde vloer of trap die grenst aan de binnenruimte dient te voldoen aan rookklasse s1f en aan brandklasse ... (vgs NEN-EN 13501-1)
 - (extra) beschermde vluchtroute: brandklasse d1
 - overige ruimten: brandklasse d1
 - Constructie-onderdelen aan binnenzijde schachten dienen te voldoen aan rookklasse s2 bepaald volgens de NEN-EN 13501-1
 - Constructie-onderdelen aan buitenzijde schachten dient te voldoen aan rookklasse s2 en aan rookklasse s2, bepaald volgens de NEN-EN 13501-1
 - een deur: een raam, een kozijn en een dakraan geeft te stellen constructie-onderdeel dient te voldoen aan brandklasse D
 - Constructie-onderdelen dat grenst aan de buitenzijde en hoger ligt dan 13 meter dient te voldoen aan brandklasse B
 - Constructie-onderdelen tot een hoogte van tenminste 2,5 meter, te voldoen aan brandklasse B
 - De bovenzijde dak van het woongebouw is, bepaald vgs NEN 6063, niet brandgevaarlijk
 - Brandwerendheid en ontruimingsinstallatie:
 - Brandwerendheid: met overeenkomst naar PAC
 - Ontruimingsinstallatie: type B1 conform NEN 2575
- Brandwerendheid:**
- Aanpak van verrijfgebied van het appartementen gebouw niet hoger ligt dan 20m, boven mezziveau is een brandwerend niet vereist
- Deuren in een vluchtroute zijn onmiddellijk te openen over de verste breedte zonder gebruik te hoeven maken van een sleutel.**
- Alle gemeenschappelijke deuren waarover een brandschieding voert zelfsluitend (behalve behouders de toegangsdeuren naar de woningen / appartementen)
 - Automatische sluiters hebben geen belemmerende werking bij vluchten
 - Alle vluchtroutes aan buitenzijde voorzien van noodverlichting
- Brandwerendheid:**
- In de omgeving van het bouwwerk dient een toereikende bluswatervoorziening aanwezig te zijn
 - De afstand tussen een bluswatervoorziening en een brandwerend ingang mag niet meer bedragen dan 40 meter

**NEDERWEERT CENTRUMPLAN
BURGEMEESTER HOBUSSTRAAT**

Opdrachtgever: **BOUWBEDRIJVEN JONGEN**
NOORDERPOORT 101 5916 R/V VENLO
T: +31 (0)58 186 1200
M: INFO@BOUWBEDRIJVENJONGEN.NL

Fase/onderdeel: **OMGEVINGSVERGUNNING
BRANDVEILIGHEID
4E, 5E VERDIEPING, DOORSNEDE A & B**

Projectnummer: B18/3486

Architect: **Margriet Eugelink**

Manager: **Hans Bloem**

Modeleur: **Roy Bessems**

Wijzigingen: A 19-11-2018

blad: t-713
datum: 29-06-2018
status: definitief
schaal: 1:150
formaat: 1189 x 594

"Let's uncover everyday aesthetics that mankind needs to feel good"