

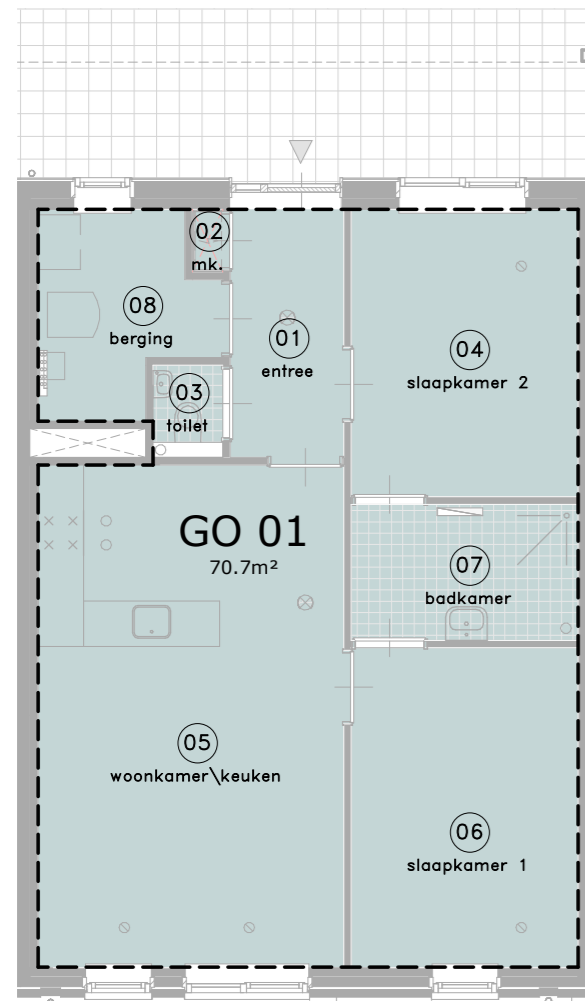
- mantelbus nuts
- riolering hwa
- riolering loos
- riolering wwa

aansluitwaarden riolering volgens NEN 3215 / NTR 3216

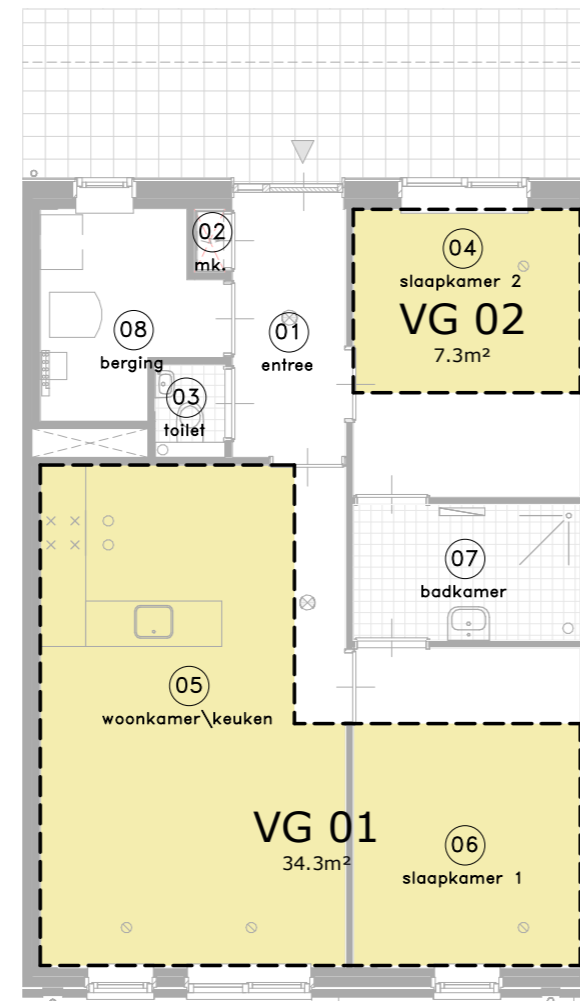
| omsch. | lozingstoel | aansluitleiding minimaal | |
|--------|-------------------------------------|--------------------------|-------------|
| | | verticaal | horizontaal |
| ov | overstort | Ø32 | Ø40 |
| wtw/wp | wtw-unit / binnenunit warmtepomp | Ø32+syfon | |
| f | fontein | Ø40 | Ø50 |
| wt | wastafel | Ø40 | Ø50 |
| bi | bidet | Ø40 | Ø50 |
| da | douche afvoer | Ø40 | Ø50 |
| wa | wasautomaat | Ø50 | Ø75 |
| vw | vaatwasmachine | Ø50 | Ø75 |
| gs | keukengootsteen | Ø50 | Ø75 |
| ug | uitstortgootsteen | Ø50 | Ø75 |
| sp | schrofput | Ø50 | Ø75 |
| d | douchebak | Ø50 | Ø75 |
| b | bad | Ø50 | Ø75 |
| wc | toilet | Ø90 | Ø110 |
| vp | vloerput | Ø110 | Ø110 |
| zon | leiding tbv. zonnepaneelinstallatie | | |
| os | ontstoppingsstuk | | |
| hwa | hemelwaterafvoer | | |
| hws | hwa + syfon | | |
| ap | afvoerpunt hwa balkon | | |
| afzk. | extra kanaal tbv. afzuigkap | | |

| ref | gebruiksfunctie | level | opp. |
|-------|-----------------|---------------|---------------------|
| VG 02 | woonfunctie | 1e verdieping | 7.3 m ² |
| VG 01 | woonfunctie | 1e verdieping | 34.3 m ² |
| | | | 41.6 m ² |

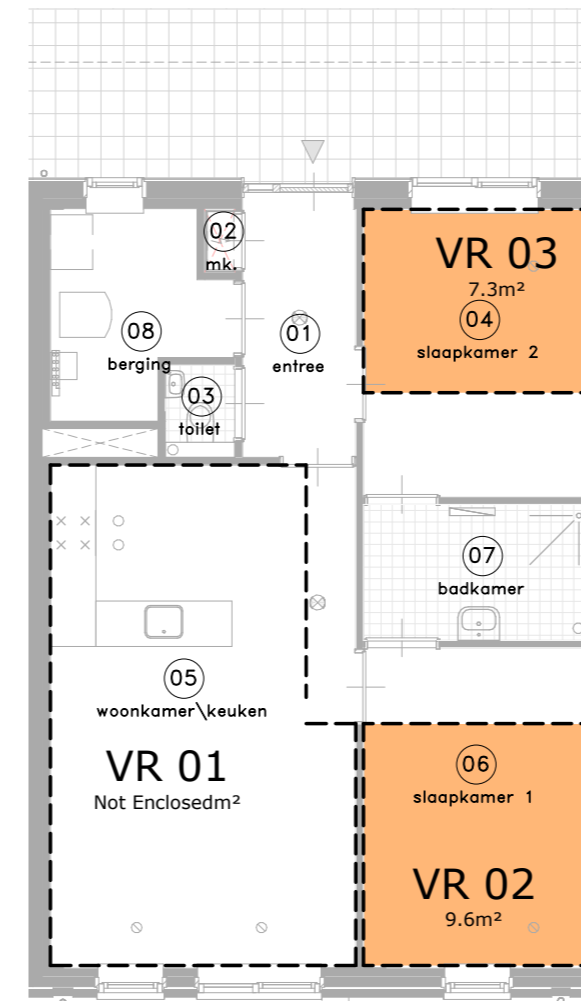
| ref | gebruiksfunctie | level | opp. |
|-------|-----------------|---------------|---------------------|
| VR 01 | woonfunctie | 1e verdieping | Not Enclosed |
| VR 02 | woonfunctie | 1e verdieping | 9.6 m ² |
| VR 03 | woonfunctie | 1e verdieping | 7.3 m ² |
| | | | 16.9 m ² |



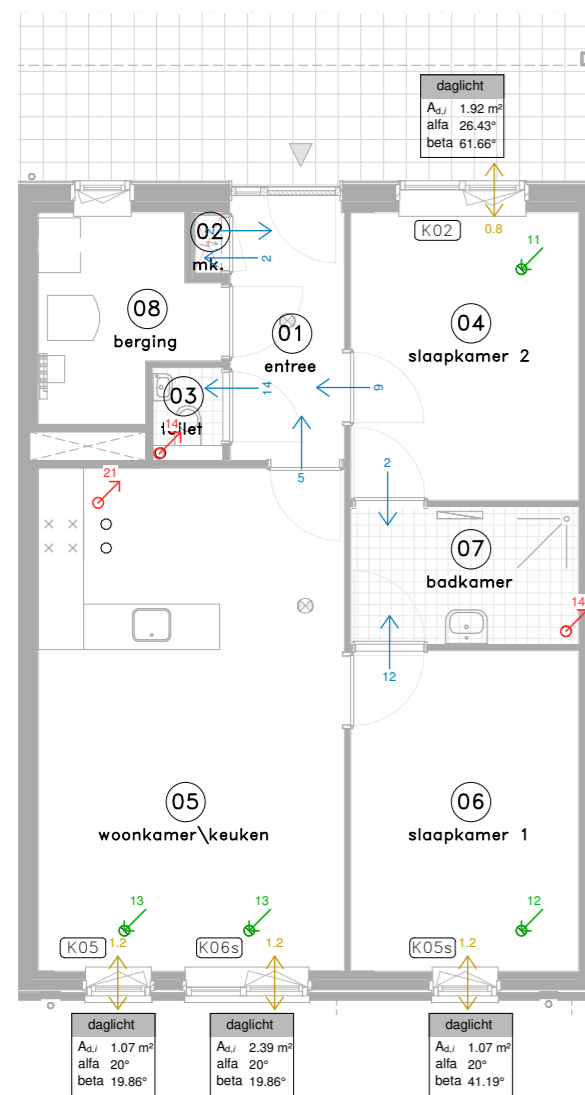
GEbruIKSOppERVLAKTE (GO) - TYPE A5
1e verdieping



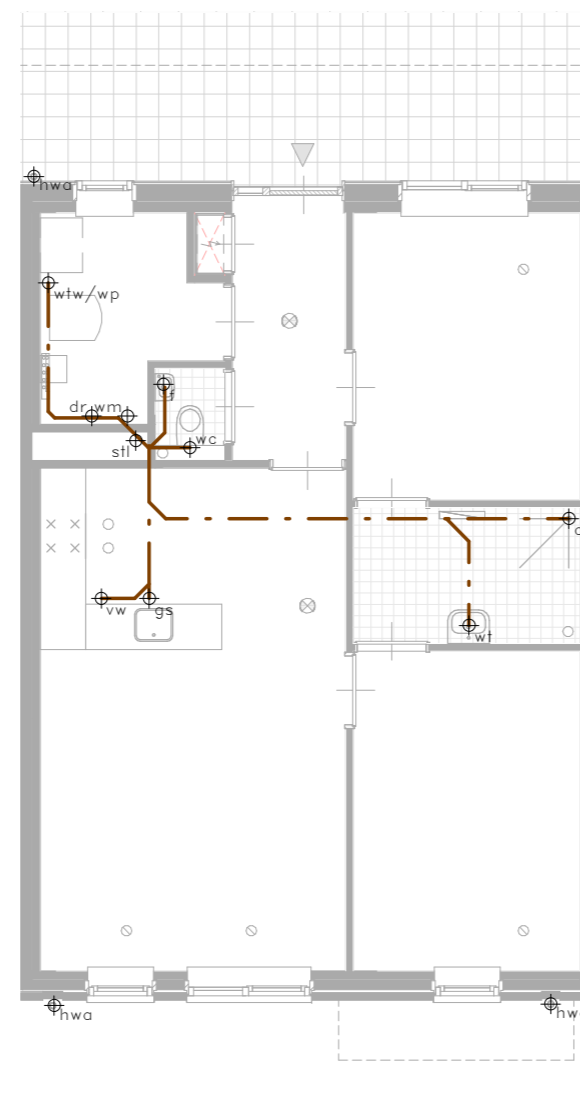
VERBLIJFSGEbIED (VG) - TYPE A5
1e verdieping



VERBLIJFSRUIMTE (VR) - TYPE A5
1e verdieping



DAGLICHT + VENTILATIE - TYPE A5
1e verdieping



RIOLERING - TYPE A5
1e verdieping

NEDERWEERT CENTRUMPLAN
BURGEMEESTER HOBUSSTRAAT

Opdrachtgever: **BOUWBEDRIJVEN JONGEN**

NOORDERPOORT 101 5916 PJ VENLO
T: +31 (0)88 186 1200
M: INFO@BOUWBEDRIJVENJONGEN.NL

Fase/onderdeel: **OMGEVINGSVERGUNNING
BOUWBESLUITTOETSING
Type A5, app. nr. 5**

Projectnummer: B18/3486
blad: t-704
datum: 29-06-2018

Architect: *Margriet Eugelink*

Manager: *Hans Bloem*

Modeleur: *Roy Bessems*

Wijzigingen: **A 19-11-2018**



"Let's uncover
everyday aesthetics
that mankind needs
to feel good"