

ALGEMEEN
Alle maten in mm.
Kruislijndijking is indicatief.
Balkenlijndijking is indicatief.

INRIJKINGEN
Deuren, ramen en kozijnen in uwendige scheidingen conform minimaal weerstandsklasse 2.

REPERKRAAN EN TOEGANGELIJKHEID
Hoogtevreeschillen, zoals bedoeld in artikel 4.27, zijn kleiner dan 0.02m of worden overbrugd door een lift of hellingbaan.

CONSTRUCTIES
Constructie volgens berekening en tekeningen constructeur.

TRAPPEN EN BALUSTRADES
Hoogtevreeschillen, zoals bedoeld in artikel 2.27 worden overbrugd door een vaste trap of vaste hellingbaan.
opbouw: 187.5mm
aantrede: 240mm
helling: op 900mm boven voorankel trede

Balustrade: 1000-v. heeft geen opstapmogelijkheden tussen 0.2m en 0.7m boven de vloer ter voorkoming van het overkanten en heeft geen openingen met een breedte $\geq 0.1m$.

INSTALLATIES
De elektriciteitsinstallatie voldoet aan NEN 1010, NPR 5310.
De gasinstallatie voldoet aan NEN 15011-1.
De drinkwaterinstallatie voldoet aan NEN 1006.

Ventilatie-installatie vps leverancier ventilatiesysteem

De PV panelen als aangegeven is het maximaal te plaatsen aantal PV panelen indien er gelegen gaat worden voor EPV.
Bij een EPC van 0.4 dienen er 132 panelen geplaatst te worden e.e.a. conform EPC-berekening

SOEWYSEICA
E-waarden thermische buitenschijf conform EPC-berekening.

WERING VAN RATTEN EN MUISSEN
Een uwendige scheidingenconstructie heeft geen openingen die breder zijn dan 0.01m. Dit geldt niet voor een afsluitbare opening en een umluiming van:
a. een afvoerverozing voor luchtverozing
b. een afvoerverozing voor rookgas, en
c. een ocs- en bekuchting van een afvoerverozing voor uishoudelijk afvalwater.

WERING VAN VOCHT
De warden van de indruimachdruimheid heeft tot 1.2m hoogte boven de vloer en ten minste 3m, met een hoogte van 2.1m boven de vloer een walingenverozing van 0.01 kg/m² (a1/2) en verozing $\geq 0.2 kg/m^2$ (a1/2) conform NEN278.

RENVOOI MATERIALEN

- = gevelsteen / metselwerk, type 1 (zie k&M staal)
- = gevelsteen / metselwerk, type 2 (zie k&M staal)
- = gevelsteen / metselwerk, type 3 (zie k&M staal)
- = beton, fhw
- = kalkzandsteen
- = niet dragende lichte scheidingenwanden
- = metaalstud
- = isolatie

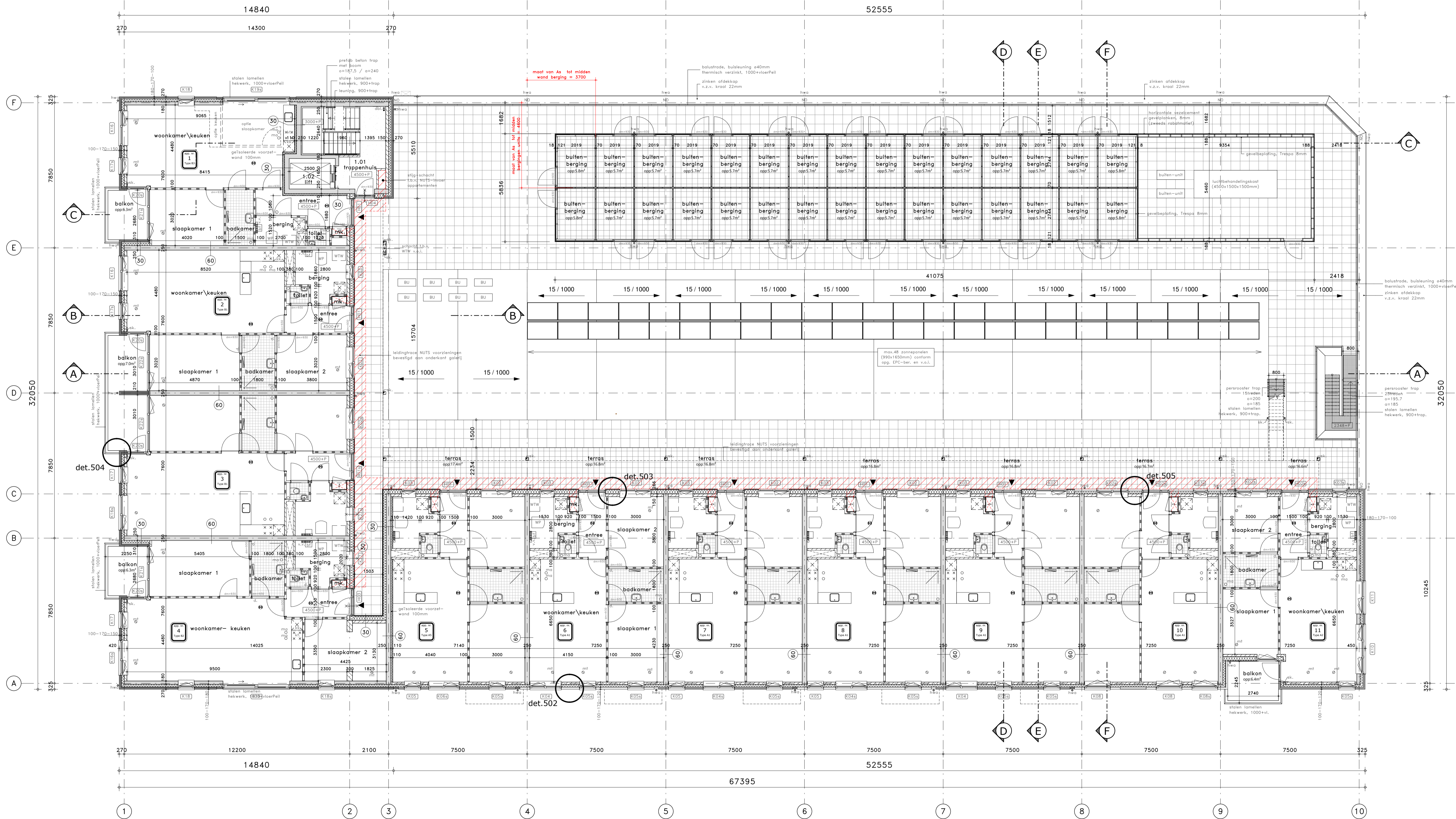
RENVOOI SYMBOLEN

- = niet toniserende rookmelder aangesloten op elektriciteitsnetwerk v. secundaire energievoorziening volgens NEN2555
- = kozijnmerk, H = houten kozijnen, 01 = volgnummer
- = kozijnmerk, A = aluminium kozijnen, 01 = volgnummer
- = kozijnmerk, K = kunststof kozijnen, 01 = volgnummer
- = radiator (afweermant)
- = verdeler vloerverozing
- = afzuigpunt mechanische ventilatie indicatief v.o.l.
- = boveerzorgpunt mechanische ventilatie indicatief v.o.l.
- = zelfsluitend
- = pannekoeking
- = w.b.d.b. 30minuten
- = w.b.d.b. 60minuten
- = w.b.d.b. 60minuten
- = vluchtweg aanduiding (pictogram) met noodverlichting

RENVOOI AFKORTINGEN

- dl = dorpel
- dm = dorpelmaat (met vermelding van dorpelbreedte)
- gw = geluiddwende deur
- hwa = hellingbaan
- ht = optopplaats kooktoestel
- met = metaal
- WTV = optopplaats gebalanceerd ventilatiesysteem met warmterugwinning v.o.l.
- WP = optopplaats benutten warmtepomp v.o.l.
- WV = optopplaats buitenruimte woning v.o.l.
- WV = optopplaats bufferreservoir v.o.l.
- v.v. = verdeler vloerverozing v.o.l.
- NQ = noodoverstort v.o.c.
- sk = stalen kolom v.o.c.
- st. = standleiding
- v.o.c. = volgens opgegeven constructeur
- v.o.l. = volgens opgegeven installateur
- v.o.l. = volgens opgegeven leverancier
- wm. = optopplaats wasmachine
- wr. = optopplaats droger
- dbl. = aansluitpunt droge blusleiding
- sp. = afsluitpunt vloerverozing (indicatief)

bovenkant dekvoer = vloerpeil
0.00-PEIL = 32.6m + NAP



**NEDERWEERT CENTRUMPLAN
BURGEMEESTER HOBUSSTRAAT**

Opdrachtgever: BOUWBEDRIJVEN JONGEN
NOORDERPOORT 101 5916 PJ VENLO
T: +31 (0)88 186 1200
M: INFO@BOUWBEDRIJVENJONGEN.NL

Fase/onderdeel: OMGEVINGSVERGUNNING
PLATTEGROND
1E VERDIEPING

Projectnummer: B18/3486
blad: 1-101
datum: 29-06-2018

Architect: Margriet Eugelink
status: definitief

Manager: Hans Bloem
schaal: 1:100

Modeleur: Roy Bessems
formaat: 1050 x 594

Wijzigingen: A 19-11-2018