

Verwarming hal 1: d.m.v. elektrische luchtverwarmers
 Verwarming hal 2: d.m.v. elektrische luchtverwarmers

Daglichtberekening hal 1:
 kantoor 0.01: 2,5 % van 84 m² = 2,1 m² aanwezig: 3,62 m² voldoende
 kantoor 1.01: 2,5 % van 97 m² = 2,5 m² aanwezig: 6,03 m² voldoende

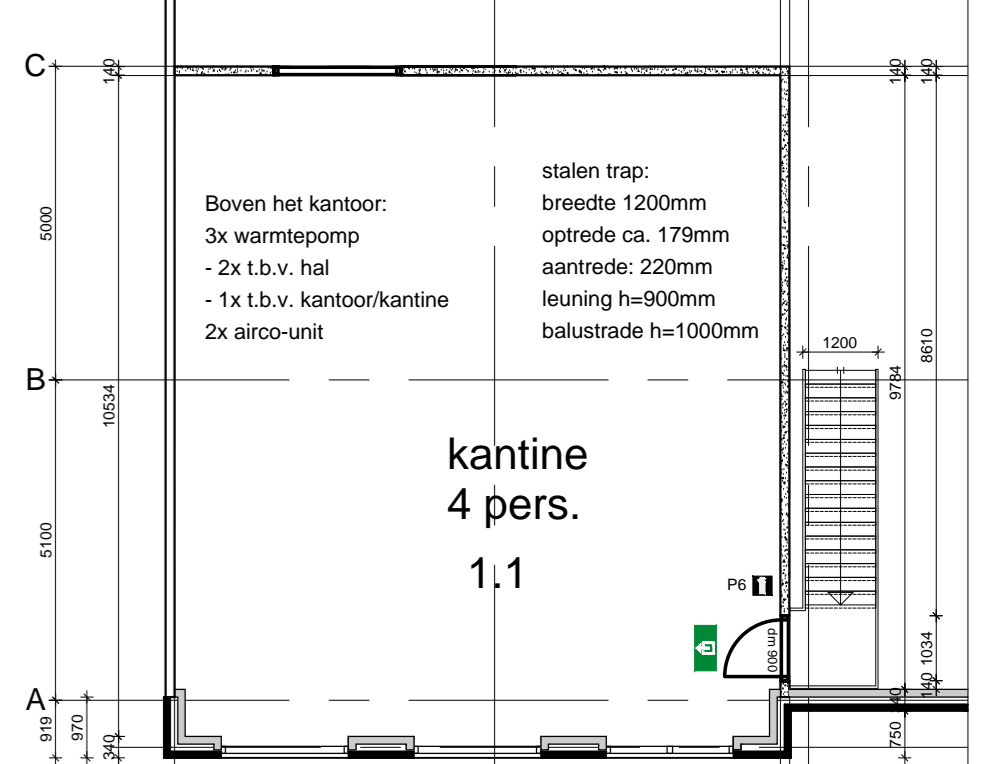
Daglichtberekening hal 2:
 kantoor 0.01: 2,5 % van 84 m² = 2,1 m² aanwezig: 3,62 m² voldoende
 kantoor 1.01: 2,5 % van 97 m² = 2,5 m² aanwezig: 6,03 m² voldoende

Verlichting verlichtingsruimten:
 Een verlichtingsruimte heeft een verlichtingsinstelling die een op een vloer, trededijk of een hellingsvlak gemeten verlichtingssterkte kan geven van tenminste 1 lux.

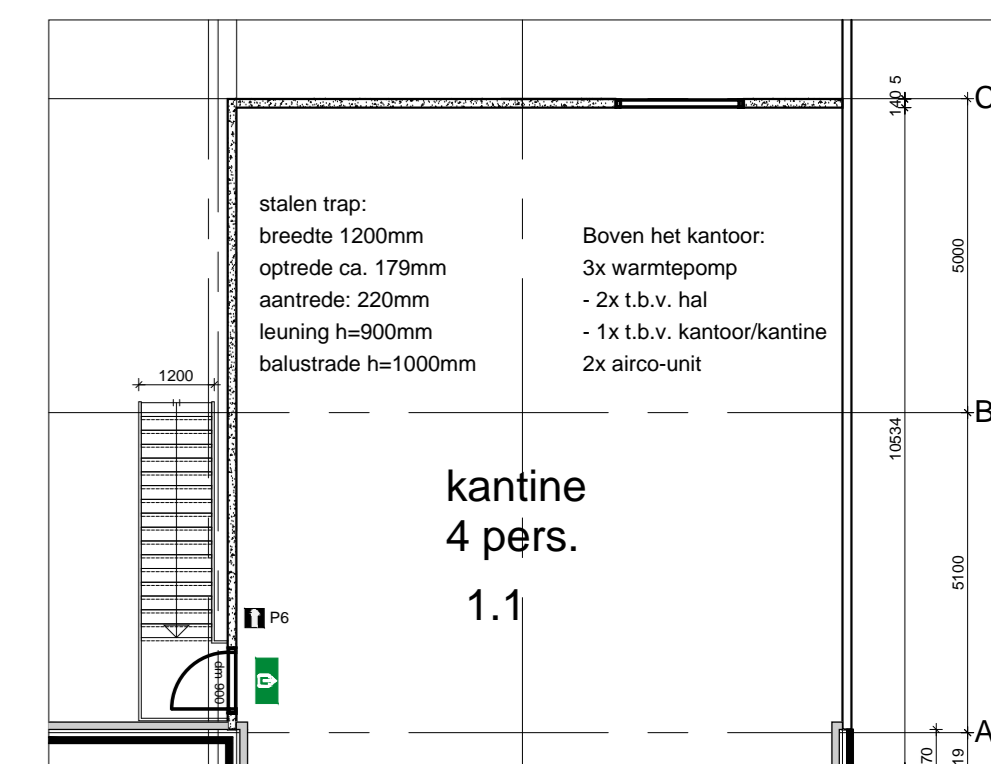
Renvooi normen:
 Wateropname materialen sanitaire ruimten waterdicht NEN 2778
 Rotering volgens NEN 3215 en NEN 3218
 Energieprestatie volgens NEN 7123 + Ca. 2014
 Thermische isolatie volgens NEN 1068/NPR 2066
 Ventilatie en spouwruimte volgens NEN 1087
 Daglichtopbrenging volgens NEN 2027
 Elektrische installaties volgens NEN 1010
 Luchtdichtheitsniveau conform luchtdichtheitsklasse 2
 Algemene voorschriften voor hidrogewerinstalaties (AVVW-2002) volgens NEN 1006
 Motorkast / meterput volgens NEN 2788
 Geluidswering volgens NEN 5077
 Brandveiligheid volgens NEN 6092
 Sterkte bouwconstructies volgens NEN 6702
 Hering stellen en mazon: geen openingen groter dan 10mm
 Als Beton-, hout- en staalconstructies
 volgens berekening en tekening constructeur en NEN 6702
 Invalveiligheid weersdichtklasse 2 volgens NEN 5087 / 5096
 Veiligheidsbeglazing in gebouwen volgens NEN 3569

Renvooi brand
 bsh, 30 m1, 3/4" brandslangspjel, slanglengte 30mtr., spuitk. 3/4"
 transparante en verlichte aanduiding uit- en nooduitgang
 poederblusser inhoud 6 kg
 p.s. deur met paniekbuiting

Renvooi bouwkundig
 gevulsteen
 kalkzandsteen
 prefab betonelementen
 gewapend beton
 isolatiemateriaal



Verdieping hal 1 (3230+P)
 1 2 3



Verdieping hal 2 (3230+P)
 19 20 21

maatschappij, door aanvrager, in het werk gecontroleerd te worden
 constructie uitvoeren volgens berekening en tekening constructeur

Project: Bestektekening t.b.v. nieuwbouw bedrijfsaal aan de Pastoorstraat te Nieuwekerk
 Opdrachtgever: Vastgoed Peeldijk B.V., Peeldijk 2, 5741 PC Beek en Donk, Max. 06-22300078 (Bert Sjaanen)

Onderwerp: Bestektekening Begane grond en verdieping

R_v B' Bouwkundig tekenbureau
 Rob van Buijg, Marsostraat 37, 5735 EW Aarle-Rixtel
 Telfoon: 0602-364384 / 06-12477003
 info@rubtekenbureau.nl www.rubtekenbureau.nl

Projectnummer: 2018-020
 Formaat: A40 x A50
 Schaal: 1:100
 Datum: 03-05-2019
 Gewijzigd: 27-05-2019
 03-06-2019

tekening nummer: BT-100