



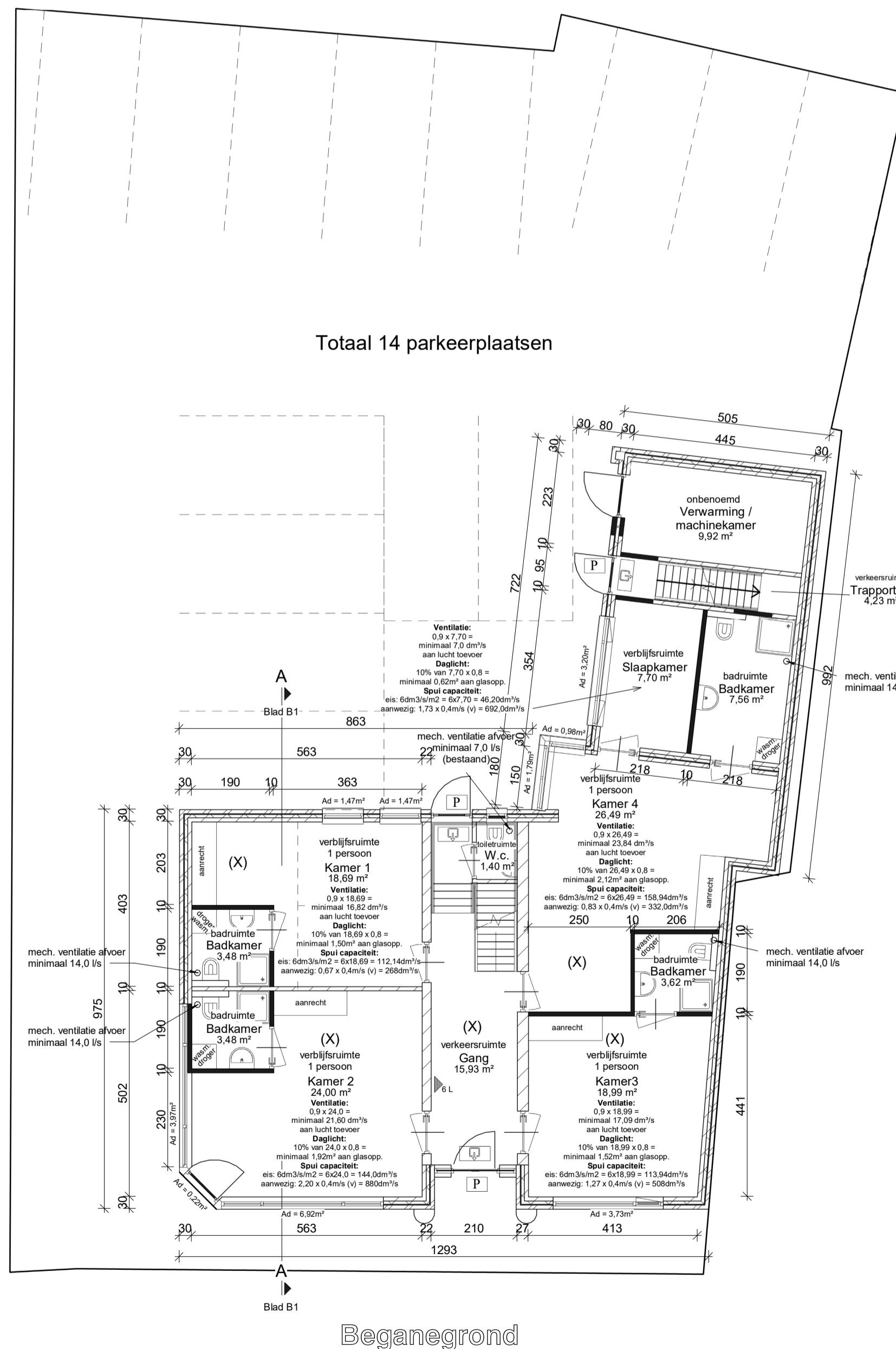
Voorgevel



Linkergevel



Achtergevel



Totaal 14 parkeerplaatsen

Begane grond

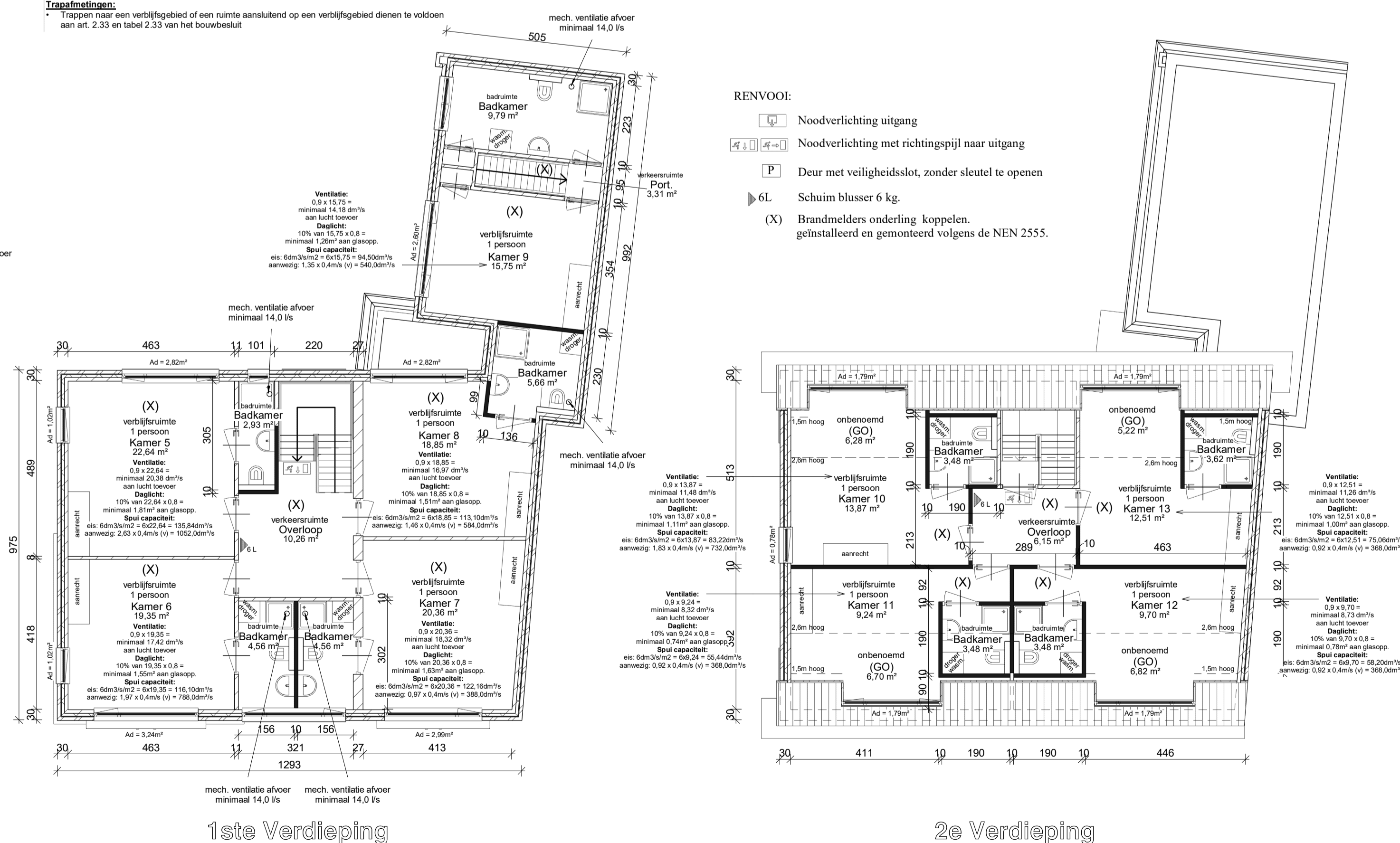
Renvooi

- Algemeen:**
- Van toepassing is het bouwbesluit 2012 met de daarin vermelde NEN-normen en richtlijnen
 - Hang- en sluitwerk van nieuwe buitenramen en deuren inbraakwerend uitvoering conform Probetelecommerk Vulp Wonen ** weerstandsklasse 2 voor inbraakwerendheid
 - Alle nieuwe ramen voorzien van kierstafdichting
 - Beglazing HR++ U=1,20 W/m²K
 - CV ketel bestaand
 - Rookmelders: Rookmelders 230V met back-up batterij te plaatsen tegen plafond zoals aangegeven op tekening e.e.a. vgs. richtingsgelezen conform NEN 2555 en voorschriften plaatselijke brandweer
 - Stelhoogte ramen op verdieping min. 850mm + vloer
 - Fundering, Voeren, kapplan en latelen vgs. berekening en tekening constructeur

- Maatvoering:**
- Alle maten in het werk te controleren
- Normen:**
- Gasinstallatie conform NEN 1078
 - Rooking uitvoeren conform NEN 3215
 - Electrische installatie conform NEN 1010 en aanvullingen
 - Bouwvoorschriften conform NEN 1770
 - Dakdoorvoeren conform NEN 1087
 - De hoofd/steigerconstructie moet aan de volgende NEN normen voldoen: NEN 6069, NEN 6071, NEN 6072 en/of NEN 6073
 - Constructie onderdelen vgs. NEN 6065

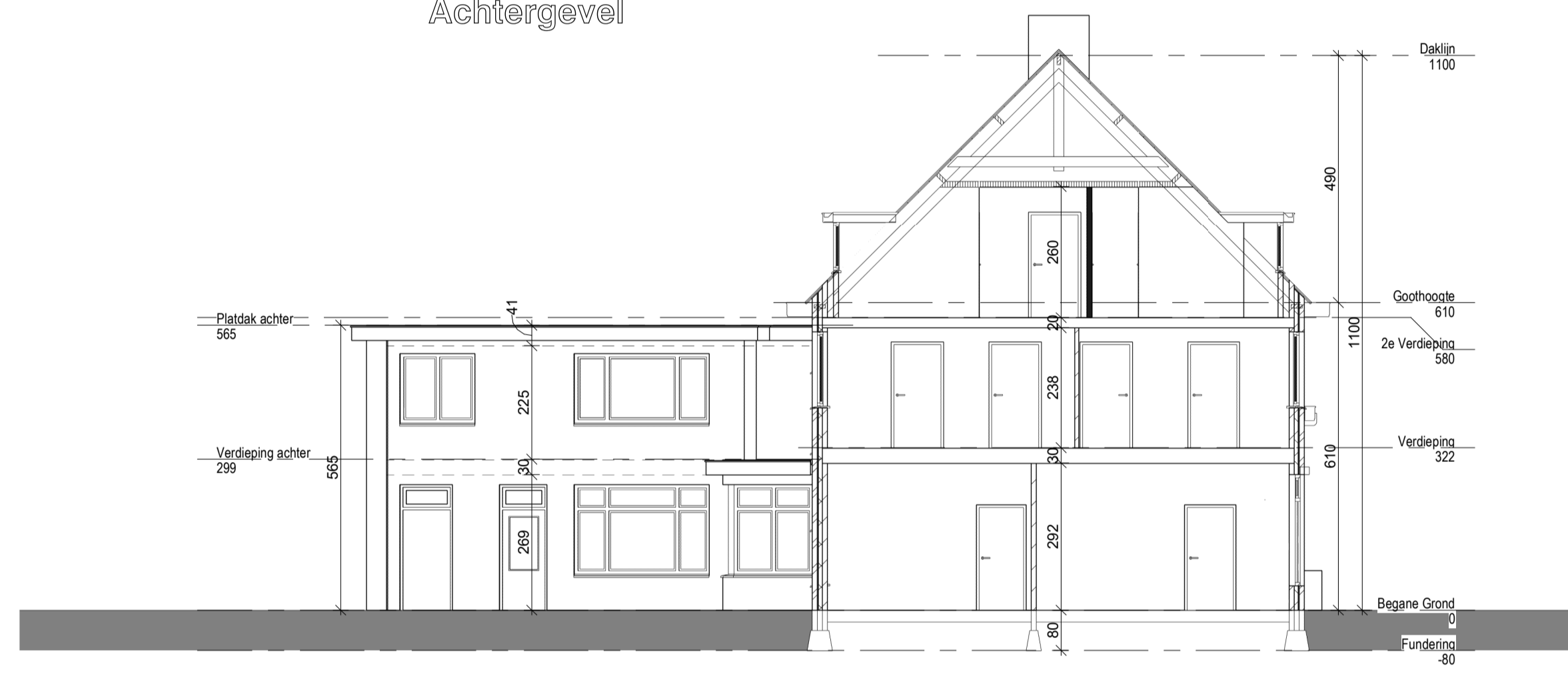
- Geluid:**
- Geluidswering buitenspouwruimten 35 dB(A)
 - Geluidswering binnenwanden 20 dB(A)
- Brand:**
- Brandklasse conform art. 2.6 van het bouwbesluit
 - Een deur, een raam, een kozijn of een daarmee gelijk te stellen constructie-onderdeel heeft een bijdragen tot brandvoortplanting klasse D
 - Een constructie-onderdeel heeft aan een zijde die grenst aan overige ruimten (binnenzijde), een bijdragen tot brandvoortplanting klasse D en een rookklasse S2
 - Een zijde van het constructie-onderdeel die grenst aan de buitenlucht dient te voldoen aan brandklasse D, bepaald volgens NEN-NEN 1350-1
 - de WBOBDO op de perceelsteigers bedraagt 60 minuten

- Trapporiaten:**
- Trappen naar een verblijfsgebied of een ruimte aansluitend op een verblijfsgebied dienen te voldoen aan art. 2.33 en tabel 2.33 van het bouwbesluit



1ste verdieping

- RENVOOI:**
- Noodverlichting uitgang
 - Noodverlichting met richtingspijl naar uitgang
 - Deur met veiligheidslot, zonder sleutel te openen
 - 6L Brandmelders onderling koppelen, geïnstalleerd en getoetst volgens de NEN 2555.



Doorsnede A



Situatie gem: Nederweert
 Sectie: L nrs: 3835 / 3837
 Schaal: 1:500

COR JONKERS Bouwontwerp | Advies | Projectontwikkeling
 Aan 't Ven 4a | 6031PS Nederweert | T: 0495-633474 | M: 06-83776745 | E: C.Jonkers@chello.nl

Project : Kamerverhuur van 13kamer in Pand O.L. Vrouwenstraat 18 Ospel	datum : 15-01-2019	werk no. :
	gewijzigd: 04-02-2019	blad no. : B-1
Opdrachtgever: Jack Bloemers Beheer BV Steutenweg 33 6034 SB Nederweert-Eind	schaal : 1:100	formaat : A1
Betref : Plattegronden / aanzichten / situatie / doorsnede		