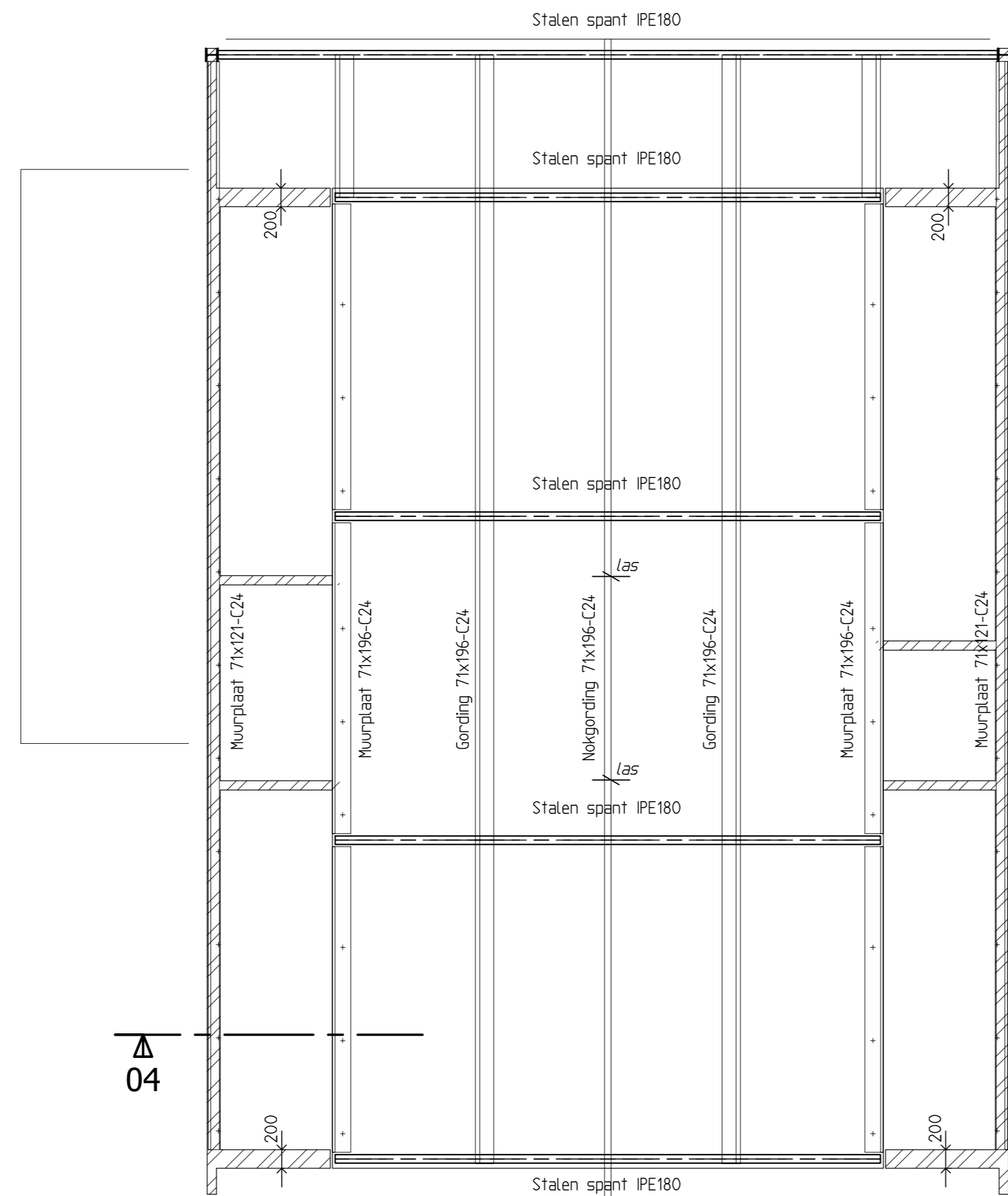


Δ 04

**ZOLDERVLOER**

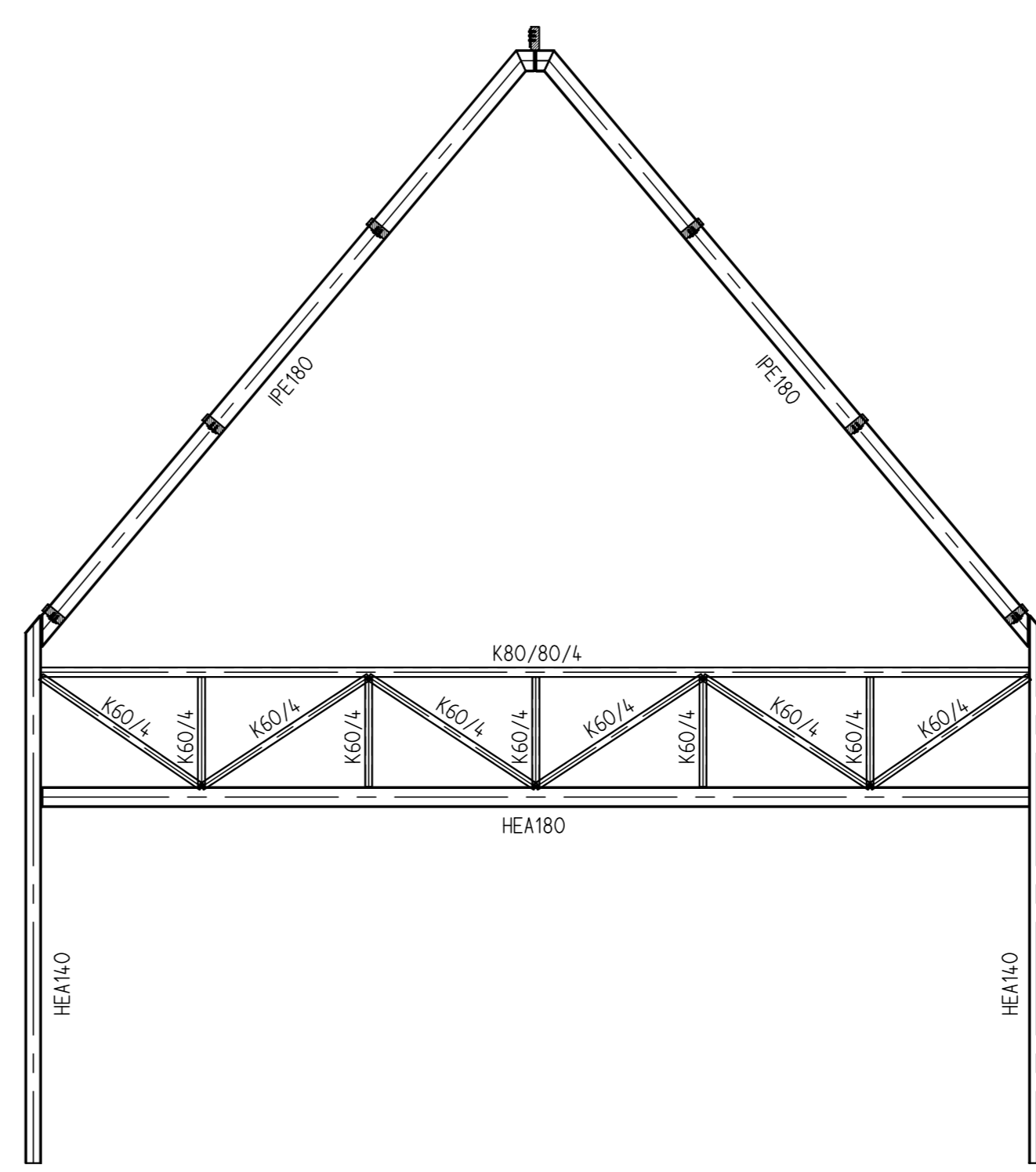
Breedplaatvloer volgens tekening en berekening fabrikant, ter controle aan ons bureau.  
 T.p.v. raam- en deuropeningen versterkte stroken volgens opgave fabrikant.  
 Prefab lateien volgens opgave leverancier. (niet vloerdragend).  
 Wanden op vloer volgens bestektekening.  
 Leidingen in vloer minimaal 750mm, van eind- tussen en zijkantopleggingen plaatsen.  
 Boven leidingen dient minimaal 50mm. beton aanwezig te zijn.  
 Milieuklasse: XC1 - Veranderlijke belasting: 1.75 kN/m2  
 Rustende belasting: 1.50 kN/m2 - Lichte scheidingwanden: 0.50 kN/m2



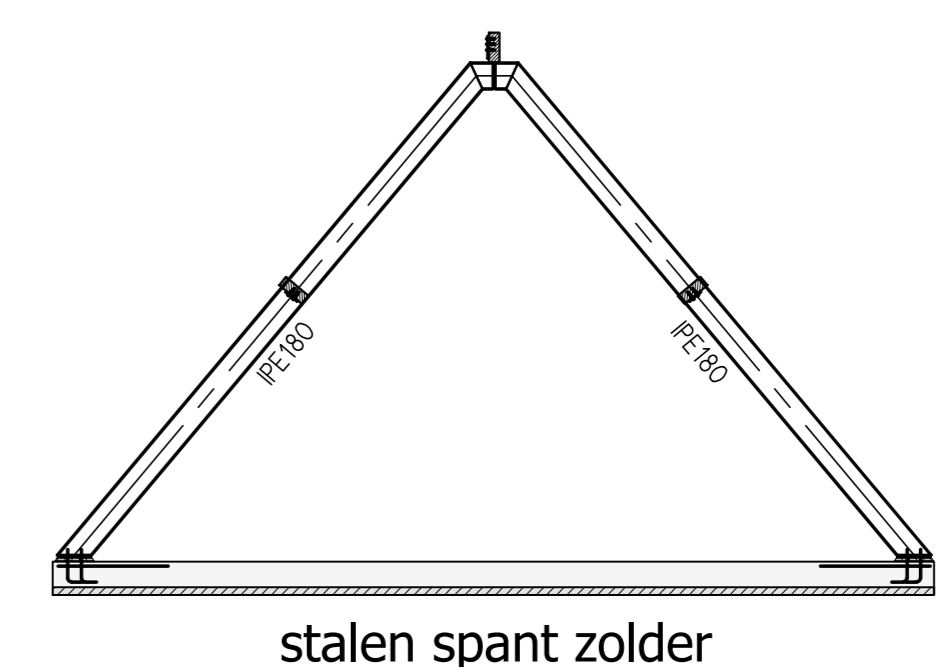
Δ 04

**KAPPLAN**

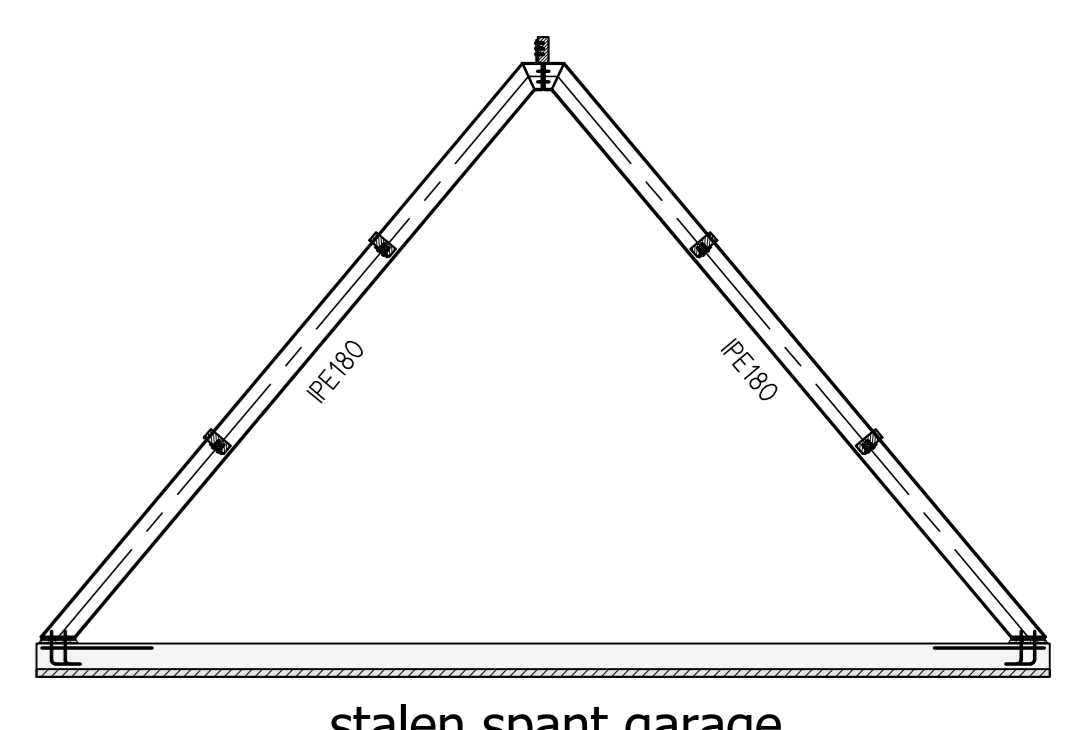
Gordingen volgens tekening.  
 Muurplaat/randbalk verankeren aan metselwerk/vloer middels - muurplaatankers Ø12 t.o.h. 1000mm.  
 Gordingen verankeren aan metselwerk middels storm- opwaalankers.  
 Gordinglatten 4-zijdig steunen tegen afschuiving cq. wegdraaien.  
 Dakplaten extra vernagelen aan gordingplaat in verband met afschuiving.  
 Alle houtverbindingen volgens EUROCODE 5 en ter controle aan ons bureau.  
 Sterkteklasse C18, tenzij anders aangegeven.



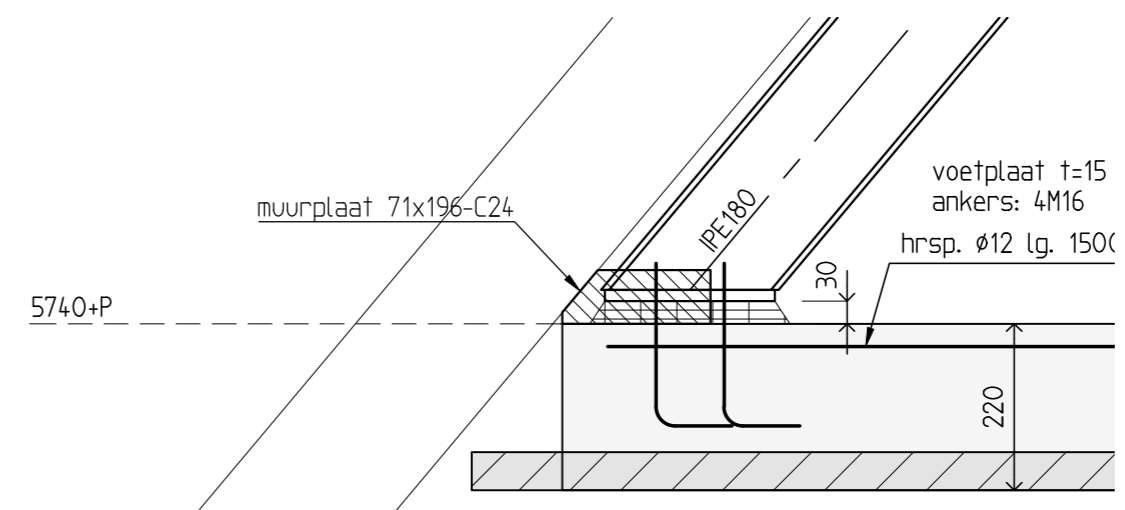
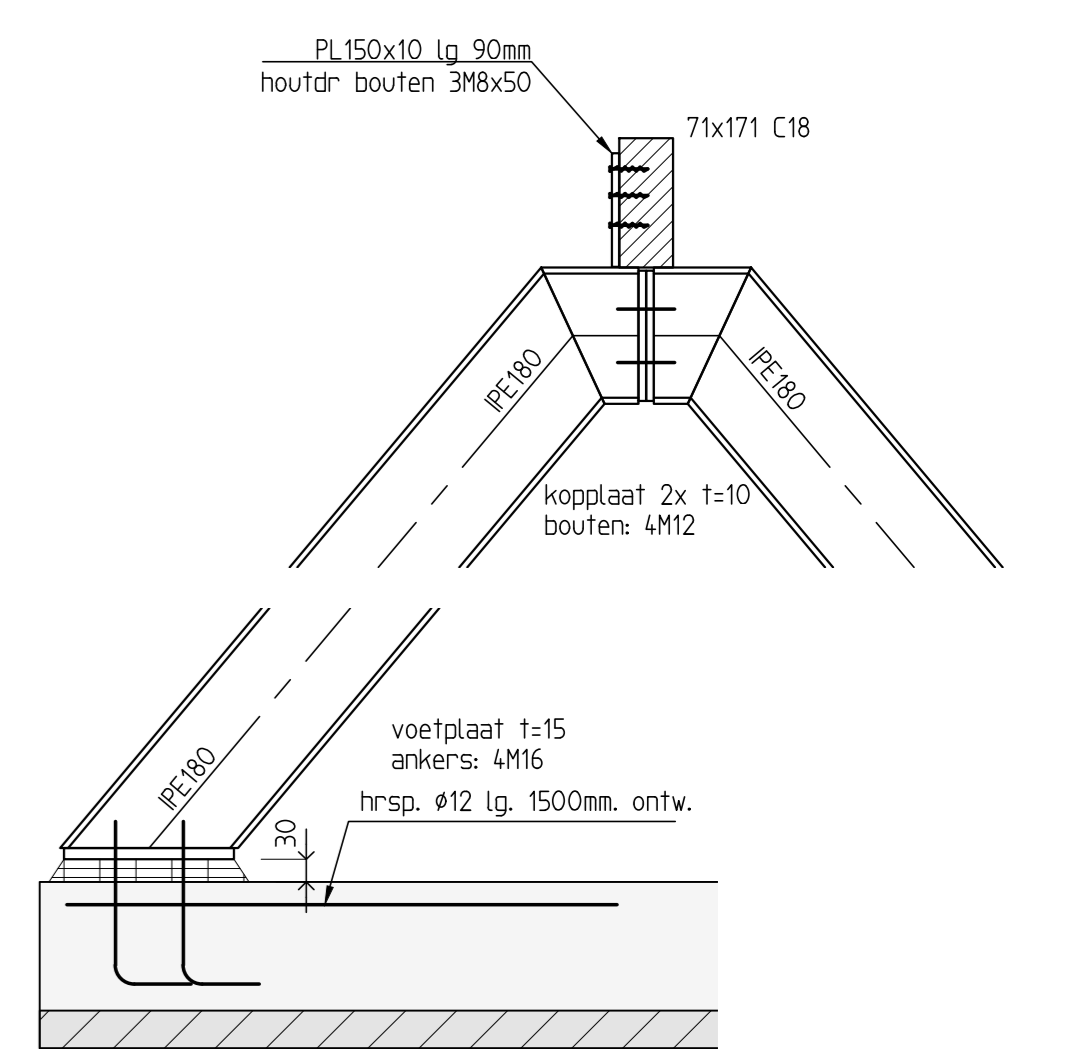
stalen spant t.p.v. achtergevel



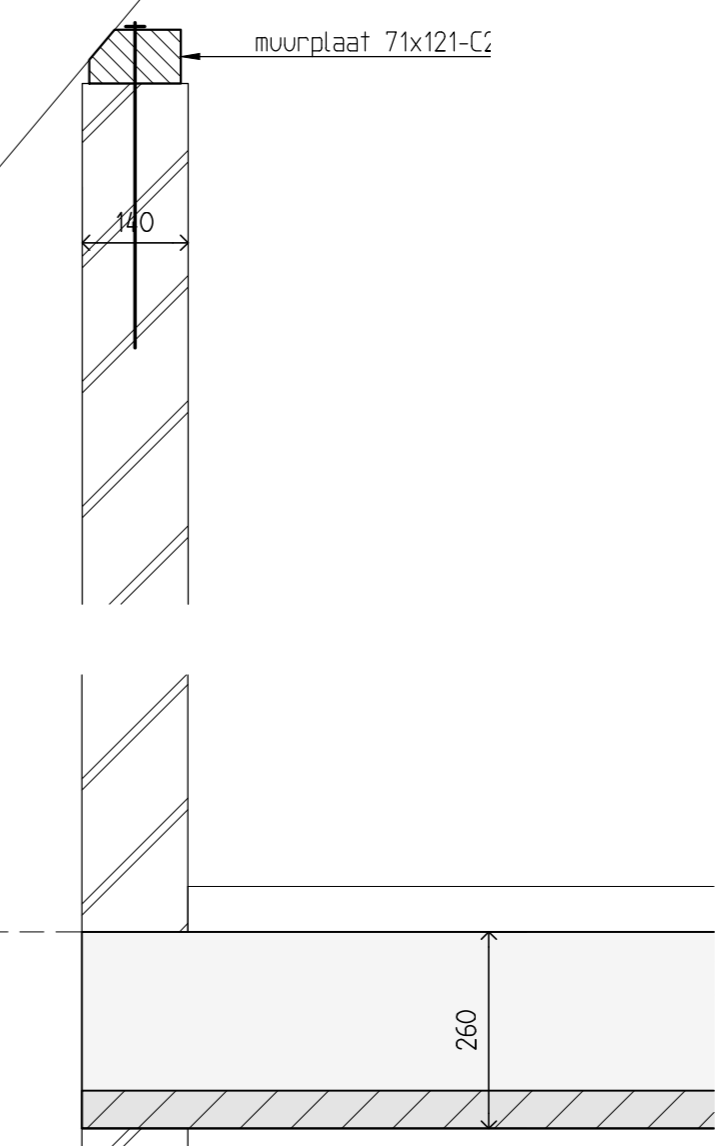
stalen spant zolder



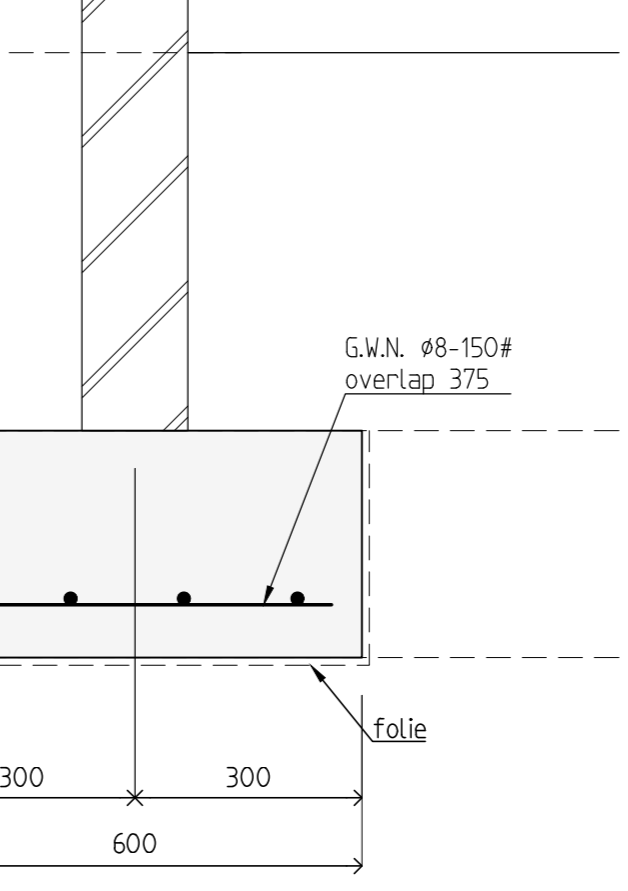
stalen spant garage



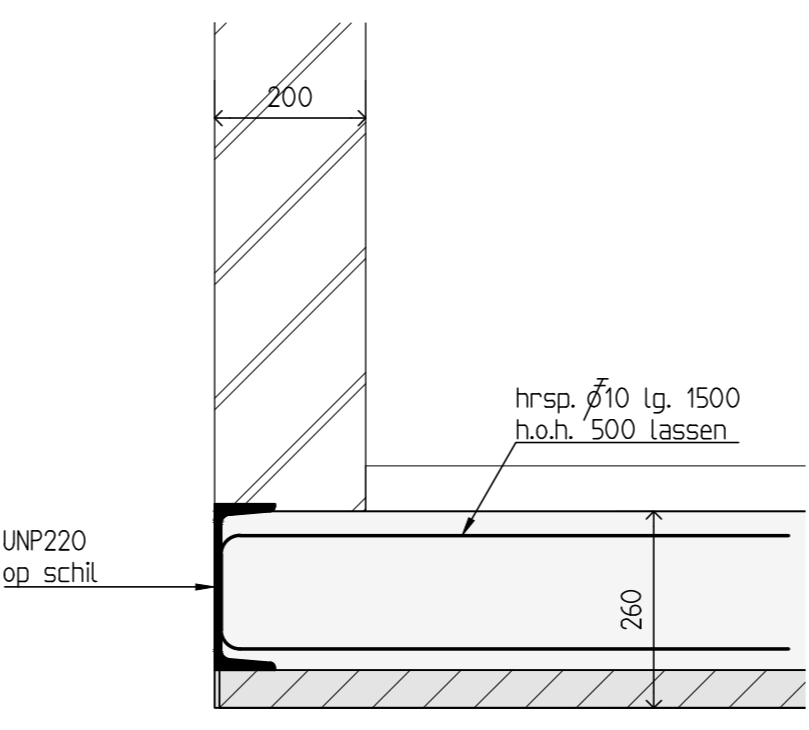
Drsn. 04



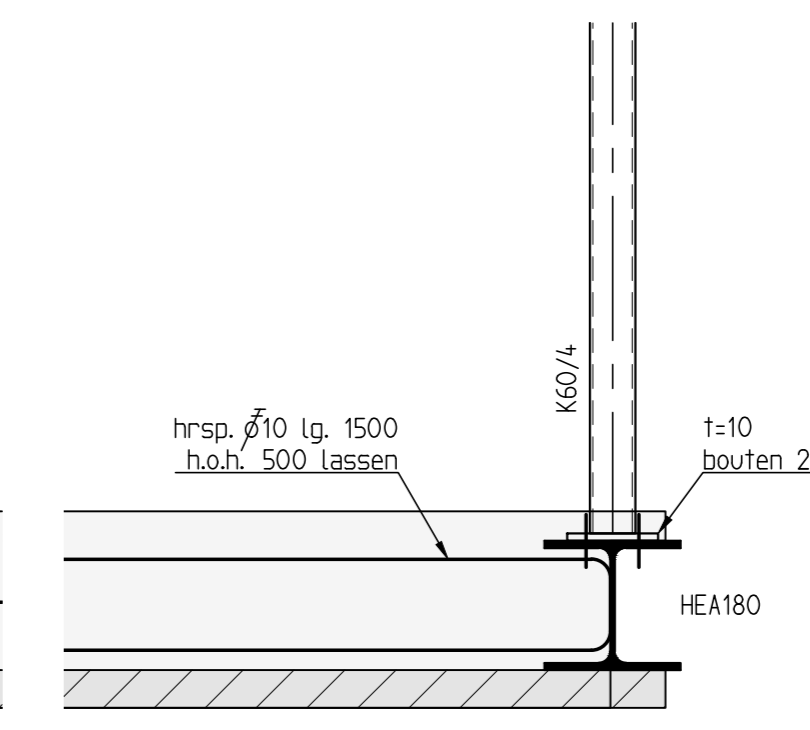
Drsn. 04



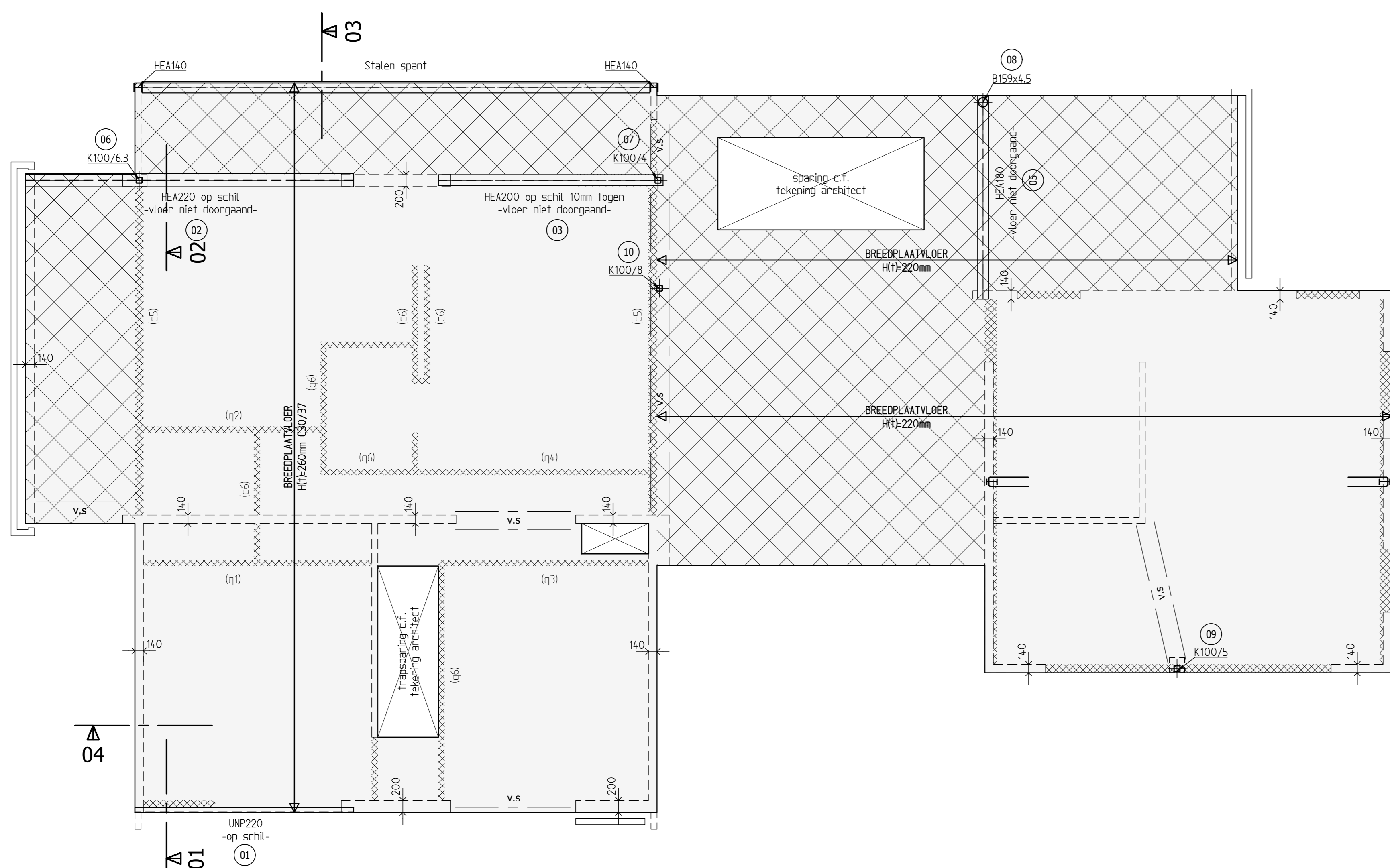
Drsn. 02



Drsn. 01



Drsn. 03



Δ 04

**VERDIEPINGSVLOER**

Breedplaatvloer volgens tekening en berekening fabrikant, ter controle aan ons bureau.  
 T.p.v. raam- en deuropeningen versterkte stroken volgens opgave fabrikant.  
 Prefab lateien volgens opgave leverancier. (niet vloerdragend).  
 Wanden op vloer volgens bestektekening.  
 Leidingen in vloer minimaal 750mm, van eind- tussen en zijkantopleggingen plaatsen.  
 Boven leidingen dient minimaal 50mm. beton aanwezig te zijn.  
 Milieuklasse: XC1  
 Verdiepingsvloer  
 Rustende belasting: 1.50 kN/m2 - Lichte scheidingwanden: 0.80 kN/m2  
 Veranderlijke belasting: 1.75 kN/m2  
 Plaatdaksloep: grind gerekend  
 Rustende belasting: 0.70 kN/m2  
 Veranderlijke belasting: 1.70 kN/m2

**LEGENDA**

- Dragend metselwerk onder vloerplaat
- Lijnlast op vloerplaat volgens tabel lijn- en puntlasten op vloerplaat
- R+M = rollaag + 2 lagen murfor
- Stalen latei 200mm. opleggen (tenzij anders aangegeven)
- Beton onder vloerplaat
- Beton op vloerplaat
- Metselwerk
- p.l. = stalen latei niet vloerdragend (tenzij anders aangegeven)

**LIJN- EN PUNTLASTEN OP VLOERPLAAT**

	PERMANENT	VERANDERLIJK
q1	28.5 kN/m1	10.0 kN/m1
q2	30.0 kN/m1	10.0 kN/m1
q3	21.0 kN/m1	10.0 kN/m1
q4	35.0 kN/m1	12.0 kN/m1
q5	11.0 kN/m1	- kN/m1
q6	6.0 kN/m1	- kN/m1
q7	5.0 kN/m1	- kN/m1
F1	14.0 kN	3.0 kN

**HOOUTCONSTRUCTIES**

- Houtconstructies: Eurocode 5
- Houtsoort: Europees naaldhout
- Sterkteklasse: C18 (standaard bouwhout) tenzij anders aangegeven
- Belastingduurklasse: I

**STAALCONSTRUCTIES**

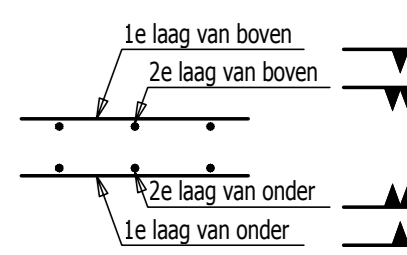
- Staalconstructies: Eurocode 3
- Staalkwaliteit: S235JR (tenzij anders aangegeven)
- Boutkwaliteit: 8.8
- Ankerkwaliteit: 4.6
- Lasverbinding: a= 5mm (tenzij anders aangegeven)
- Stelspecie: volgens C.U.R. aanbeveling 24
- krimparme cementgebonden mortels
- karakteristieke druksterkte min. C25/30
- soort, type en verwerking vgs. opgave fabrikant
- Mortel: -
- Behandeling staal: volgens bestek stalen lateien t.p.v. buitenblad thermisch verzinken
- Detailberekening verbindingen staalconstructie volgens tekening/berekening staalverwerker
- Staalconstructie onder Peil bitumineren of omstorten met beton
- Stalen lateien 200mm opleggen (tenzij anders aangegeven)
- Voorzieningen voor beplating, kozijnen en overheaddeuren vgs fabrikant/leverancier

**METSELWERKCONSTRUCTIES**

- Mortels conform: Eurocode 6
- Gemiddelde druksterkte conform: Eurocode 6
- Druksterkte lijmwerk minimaal: 12.5 N/mm2
- Gemiddeld aantal spouwankers conform: CJR71
- Dilataties volgens opgave fabrikant, ter controle aan ons bureau
- gewoon: CS12
- klinkers: CS20
- hoge druk: CS28
- wanden dik 100mm, tenzij anders aangegeven

**BETONCONSTRUCTIES**

- Betonconstructies: Eurocode 2
- Betonkwaliteit: C30/35
- Staalkwaliteit: B500
- Milieuklasse: XC2/C3
- Verankeringslengte: 47x staafdiameter
- Betondekking: 70mm onder/30mm boven
- Basisgegevens toepassen (tenzij anders aangegeven)



**OPMERKING**

- Exacte maatvoering volgens bestektekening architect

**ADVIESBUREAU**

**WVFSTIGING SOMEREN-EIND van Meijl Vermaegh**  
 e-mail: info@meijl.nl  
 internet: www.meijl.nl  
 Lambertusstraat 13B  
 5712 CS Someren-Eind  
 T (0493) 348800  
 adviseurs in beton- staal- en houtconstructies

PROJECT: Woonhuis Hoofstraat 15 te Nederweert	status: Bouwaanvraag
ONDERDEEL: Verdiepingsvloer + zoldervloer	datum: 30-10-2018
opdrachtgever: Thijs en Maria van Eijk-Hekers Hoofstraat 17 6031 AC Nederweert	opsteller: T. de Regter tekenaar: A. Kucukakyuz schaal: 1:50 / 1:10 formaat: A0 werk nr.: 18-157 blad nr.: 02

Vrij te kopiëren. Alle rechten voorbehouden. Dit is een ontwerp van de afdeling ORO/11. Gebruik van dit ontwerp is alleen toegestaan indien het is bedoeld voor de afgeleverde tekening. Het is niet toegestaan het ontwerp te kopiëren of te verspreiden. De afgeleverde tekening is uitsluitend bestemd voor de afgeleverde tekening. Het is niet toegestaan het ontwerp te kopiëren of te verspreiden. De afgeleverde tekening is uitsluitend bestemd voor de afgeleverde tekening. Het is niet toegestaan het ontwerp te kopiëren of te verspreiden.