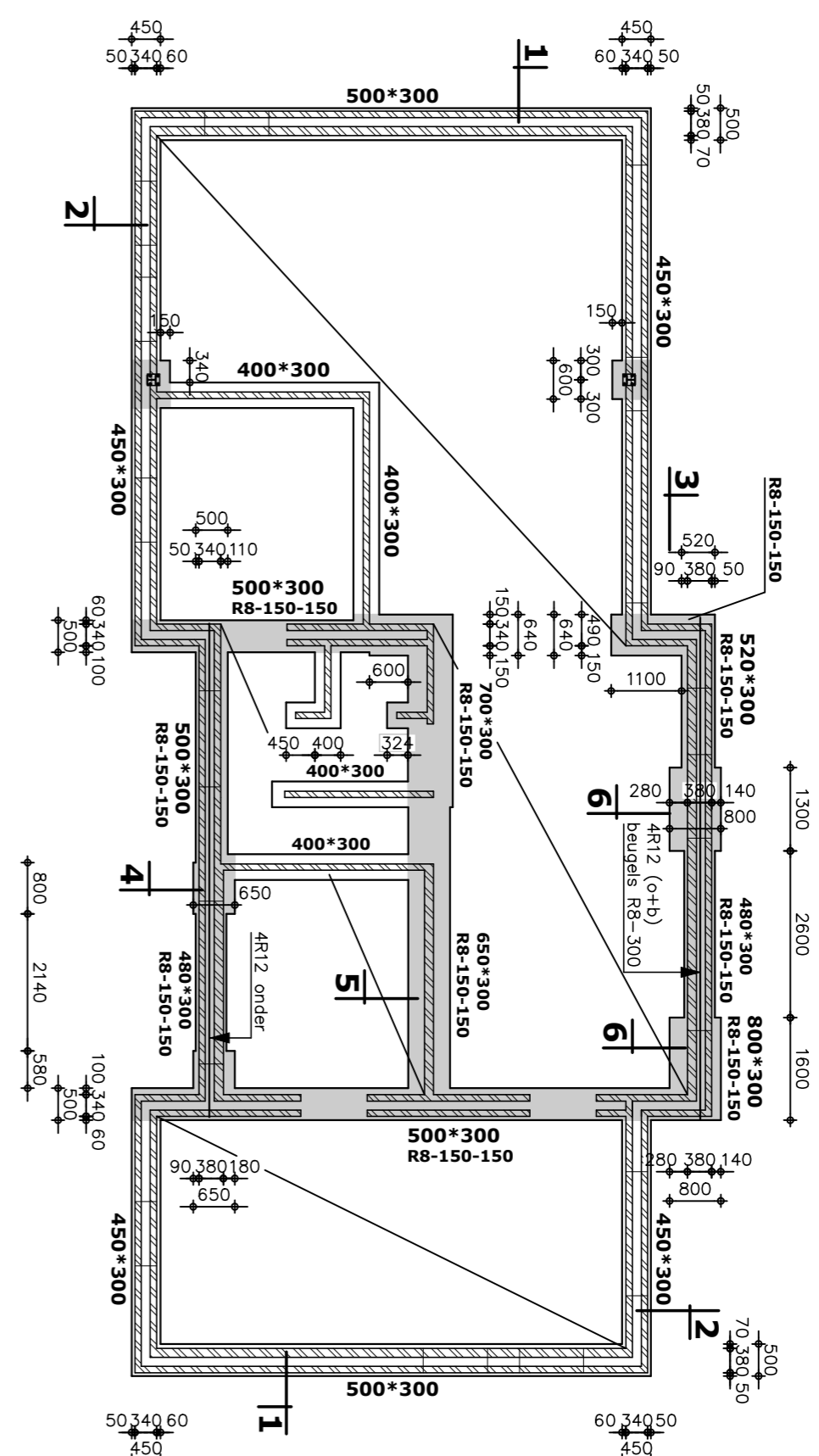


Fundering

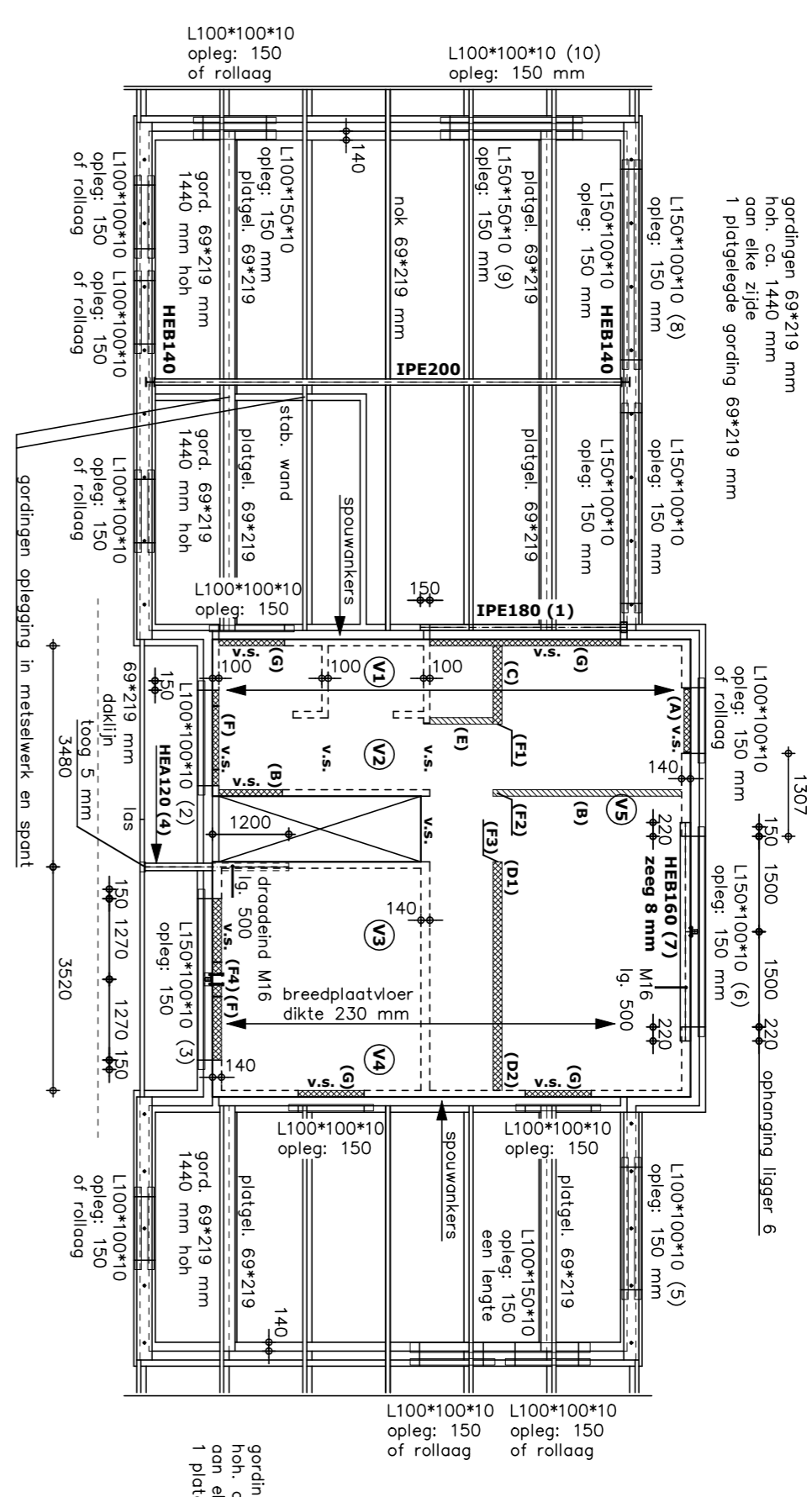
- strakke dik. 300 mm, ontpregende voorzorg niet anders aanbrengen.
- funderingsstrook, middelklasse KCB en XFB, indien voorzien van wapening 353 mm
- gepregende strook en beton starten op een betonnen werkvoet die 50 mm
- gronddekking minimaal 450 mm
- voor aanvang grondwerkzaamheden, funderingspakket raadplegen
- Niet vrijdragende begane grondvloer
- op de fundering wordt een opgelegde vloer van minimaal 100 mm met dekwapening
- goed verlicht zandpakket volgens funderingsadvies
- staalkwaliteit REB500, betonkwaliteit C20/25



Begane grondvloer - fundering

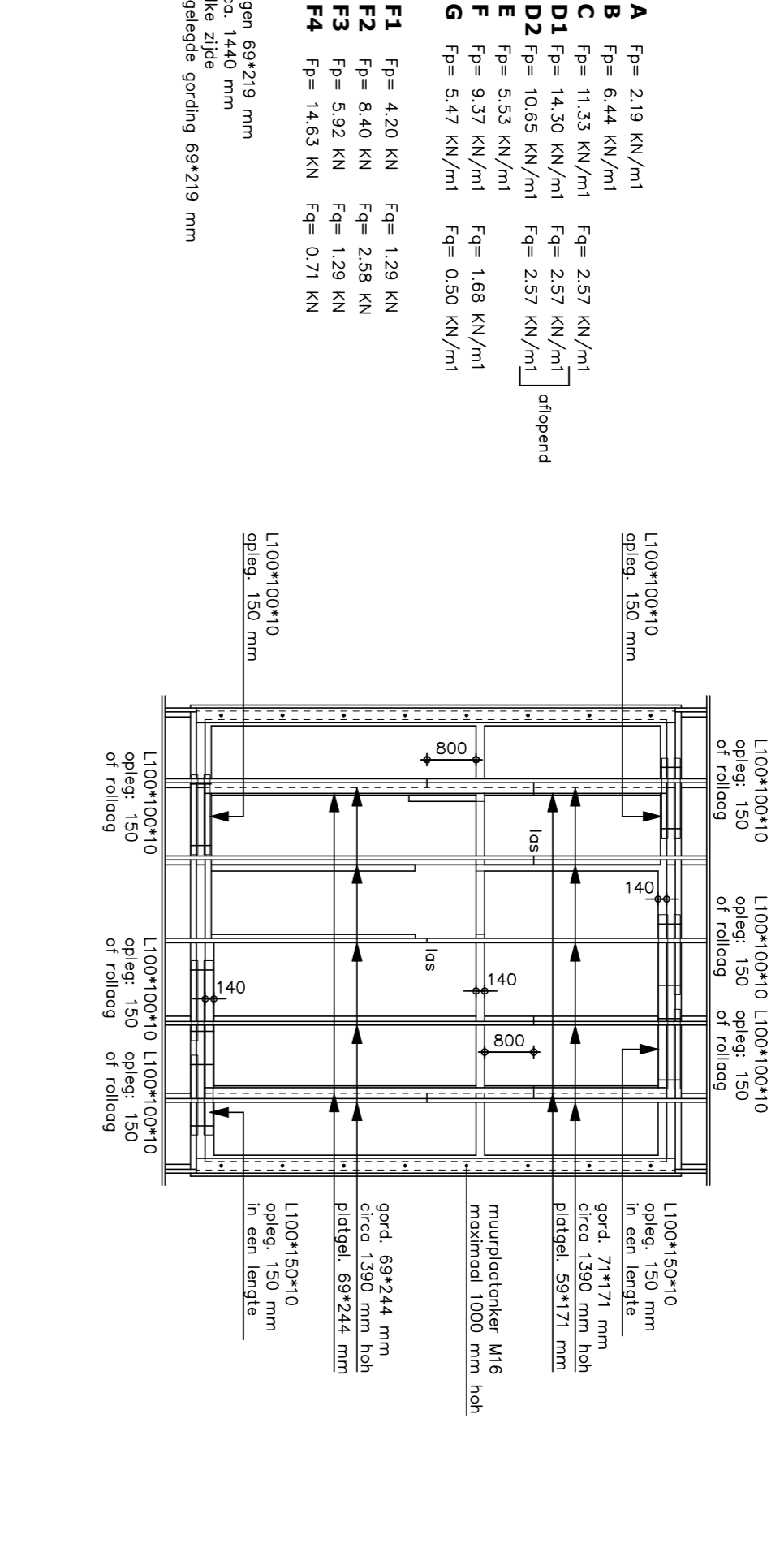
Dakconstructie:

- dakconstructie met constructieve sponen of onderplaat
- indien niet anders aangegeven, zijn de gordijnen breedte of enkele buiging
- dakconstructie op achtereinde bevestiging aan pilaargegege gording volgens
- pilaargegege gording volgens tabel met economische gording d.m.v. lijnen en schroeven
- muurplaten boven metaalwerk bevestigd d.m.v. muurplaatankers, max. 1000 mm hoh
- eenduidige gordings d.m.v. staal grondopbouw, v.v. 500
- gordingen verkeren d.m.v. haak- en stormankers
- er is rekening gehouden met eventuele plaatsen van zonnepanelen
- bij te geven rekening gehouden met het eventueel plaatsen van zonnepanelen
- binnenwanden met dak in verband de metende (stabiele)
- vierer lings balk 7 ook een neeg geven

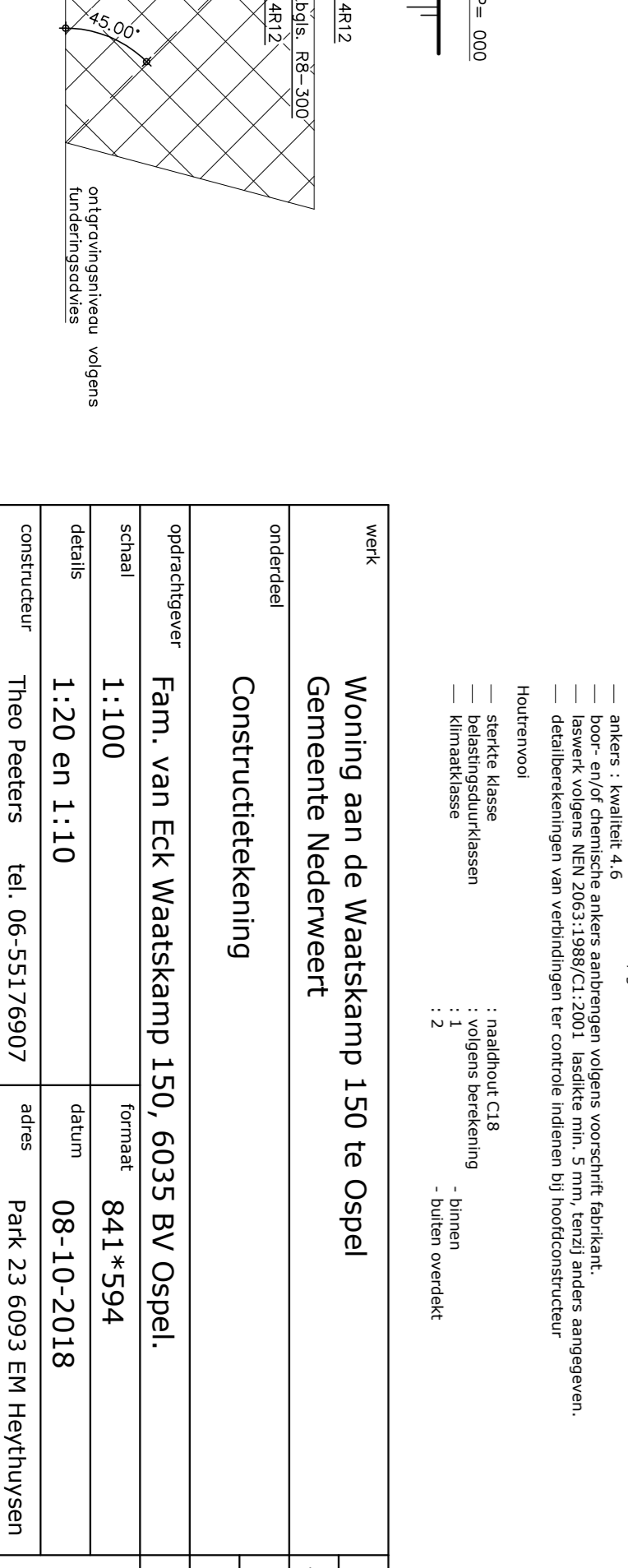
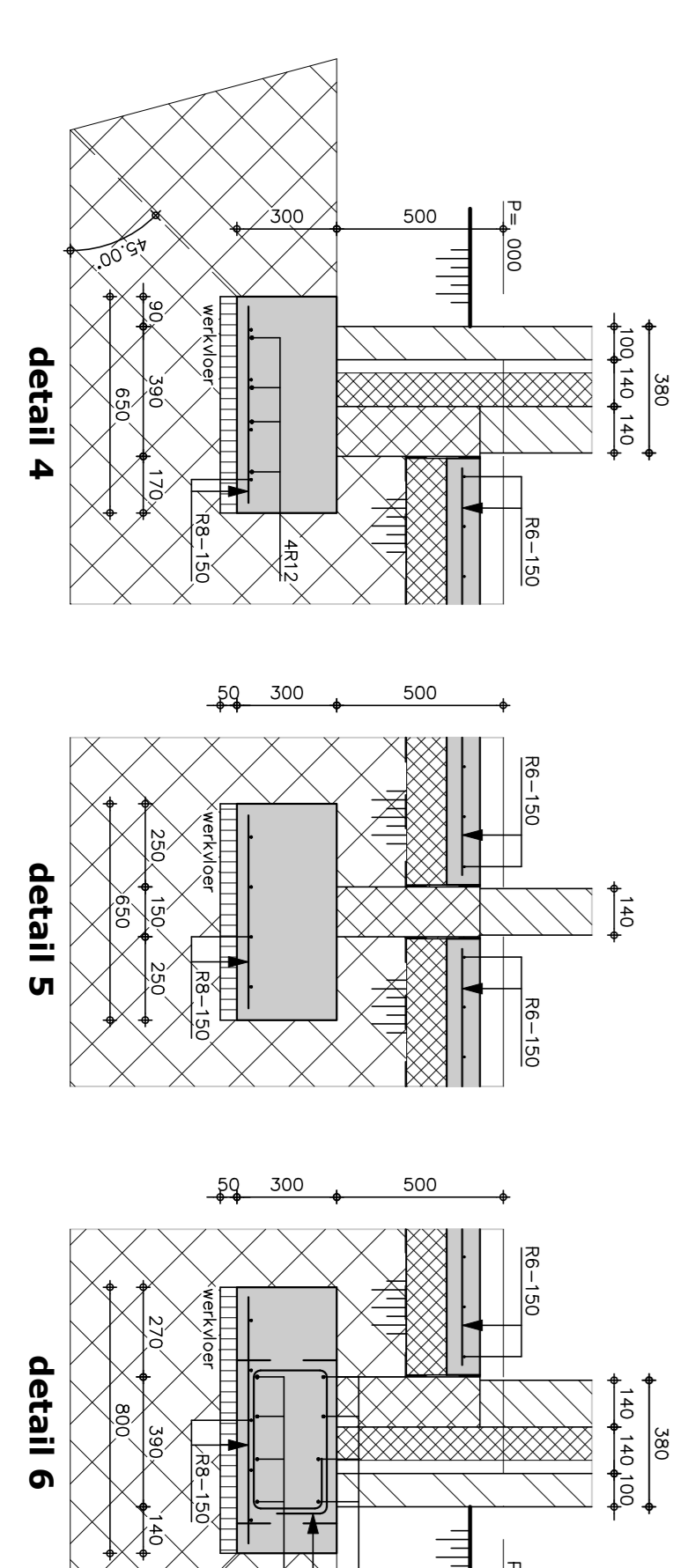
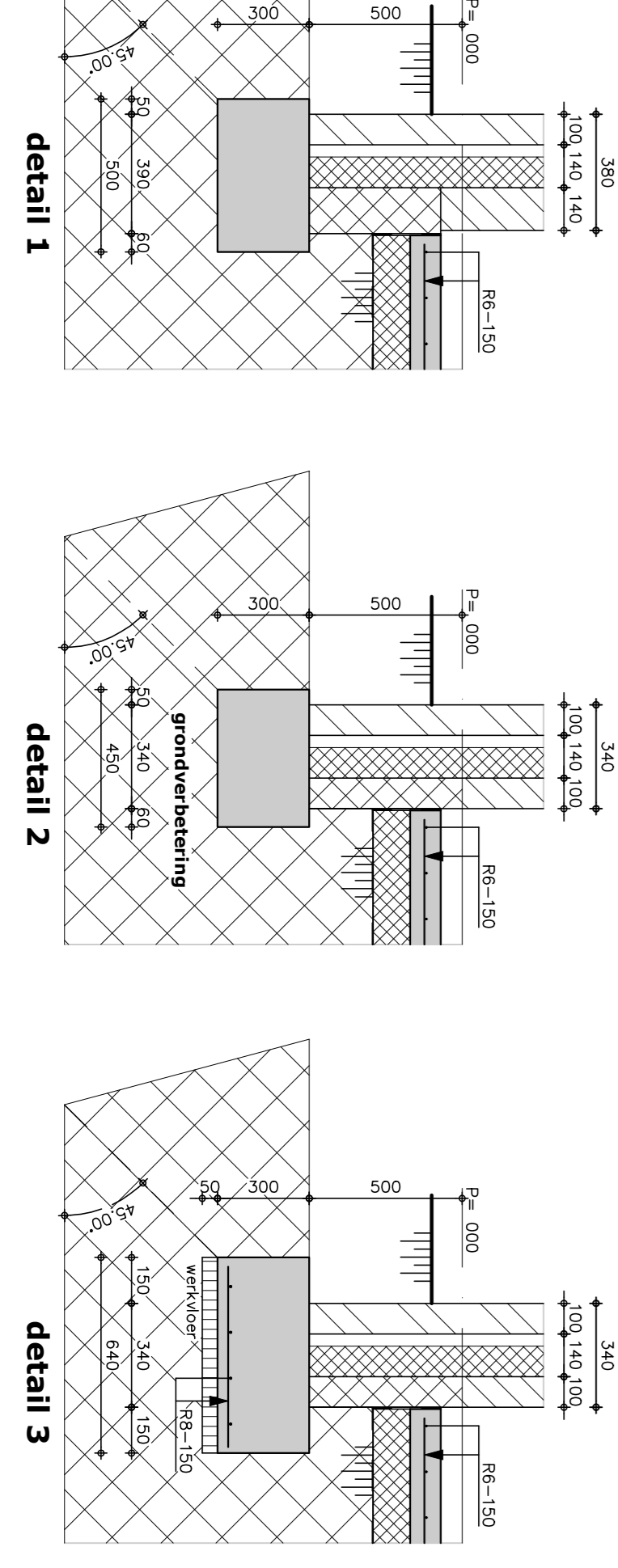
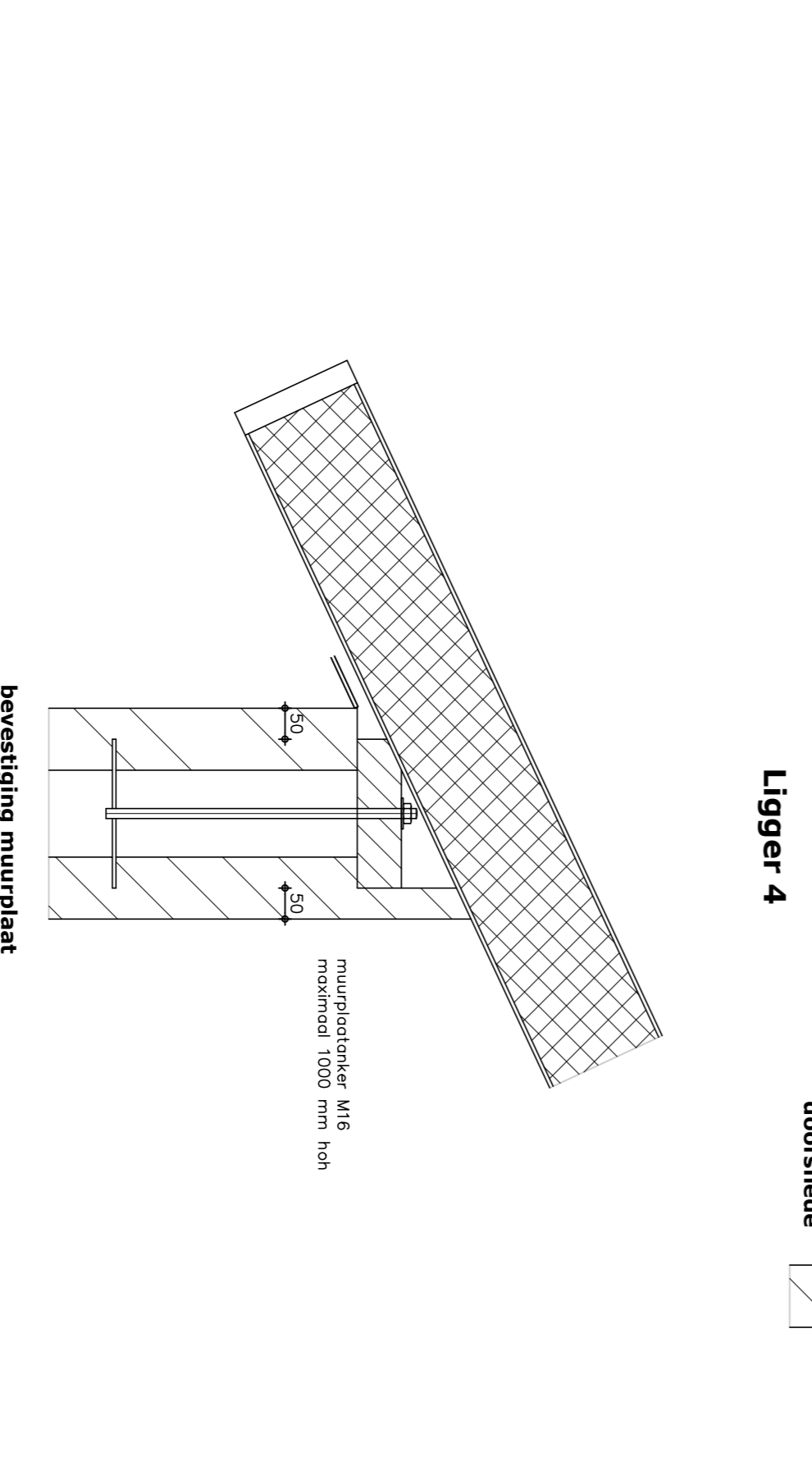
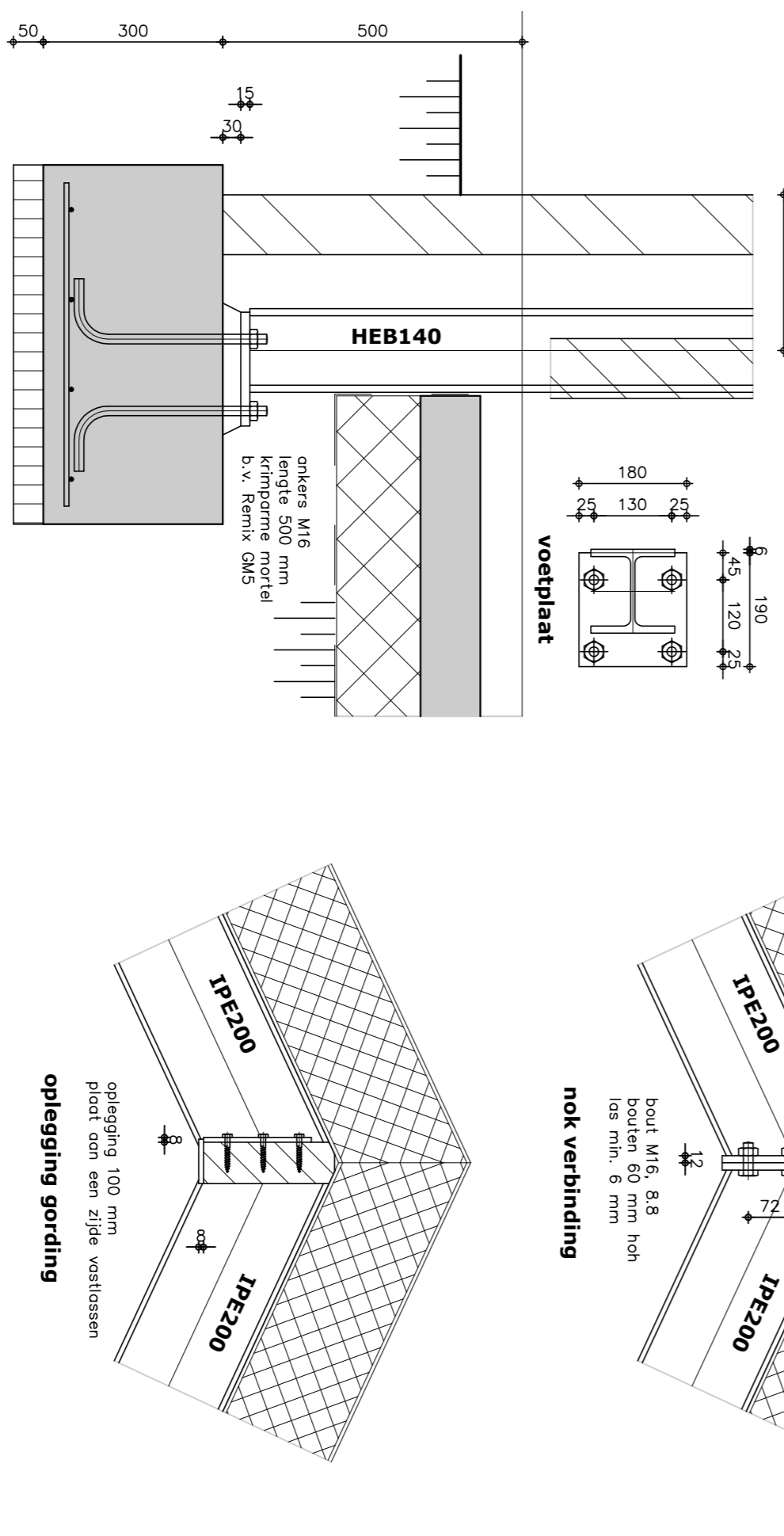
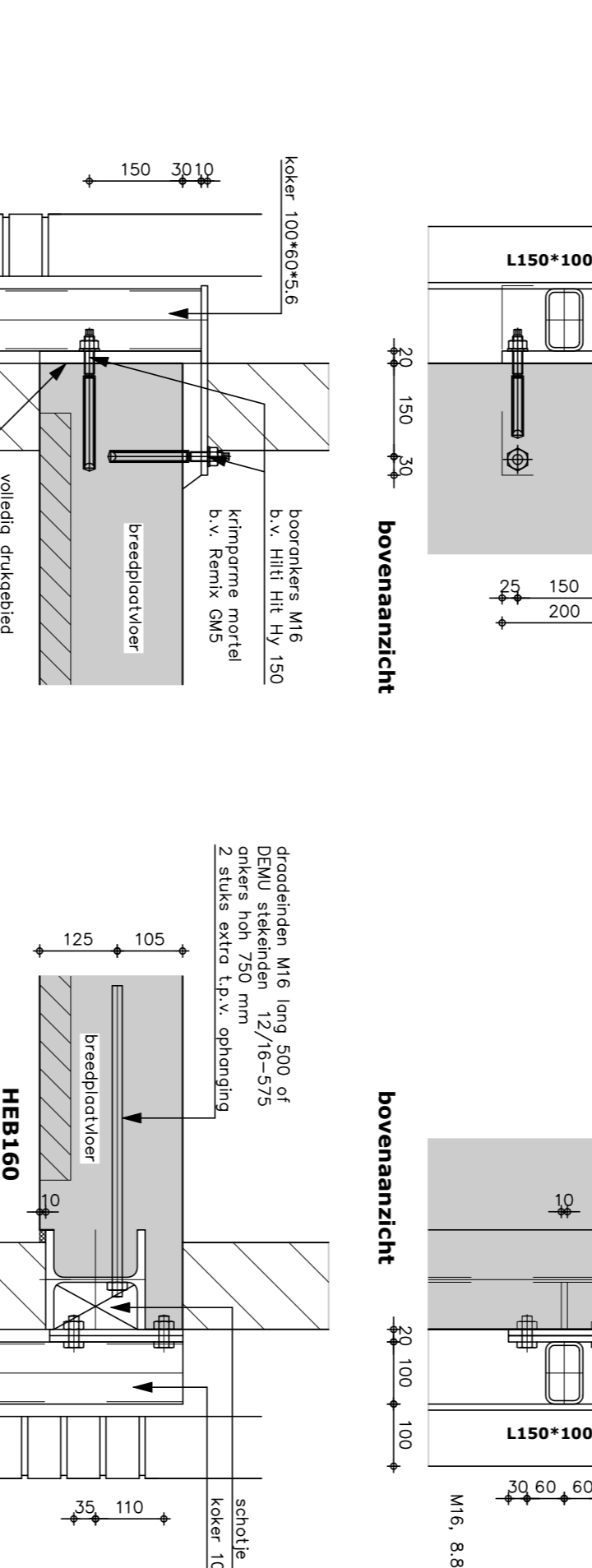
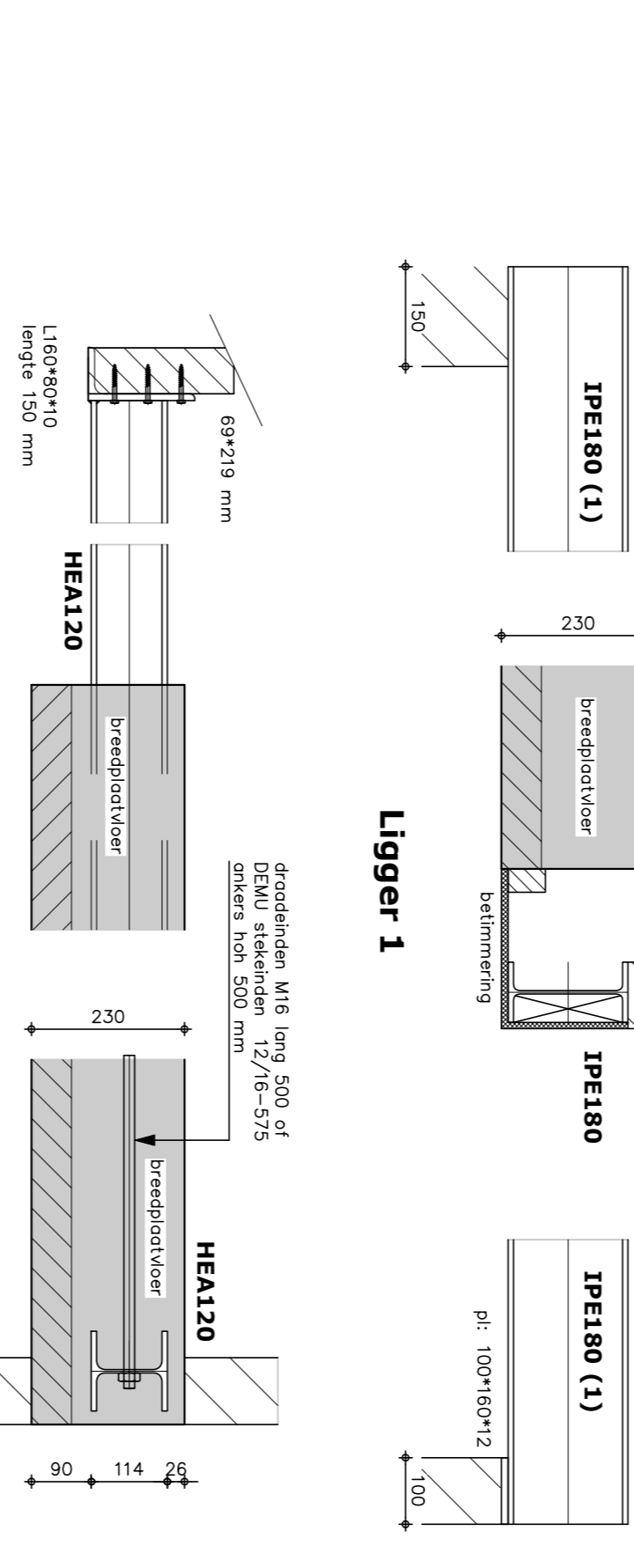
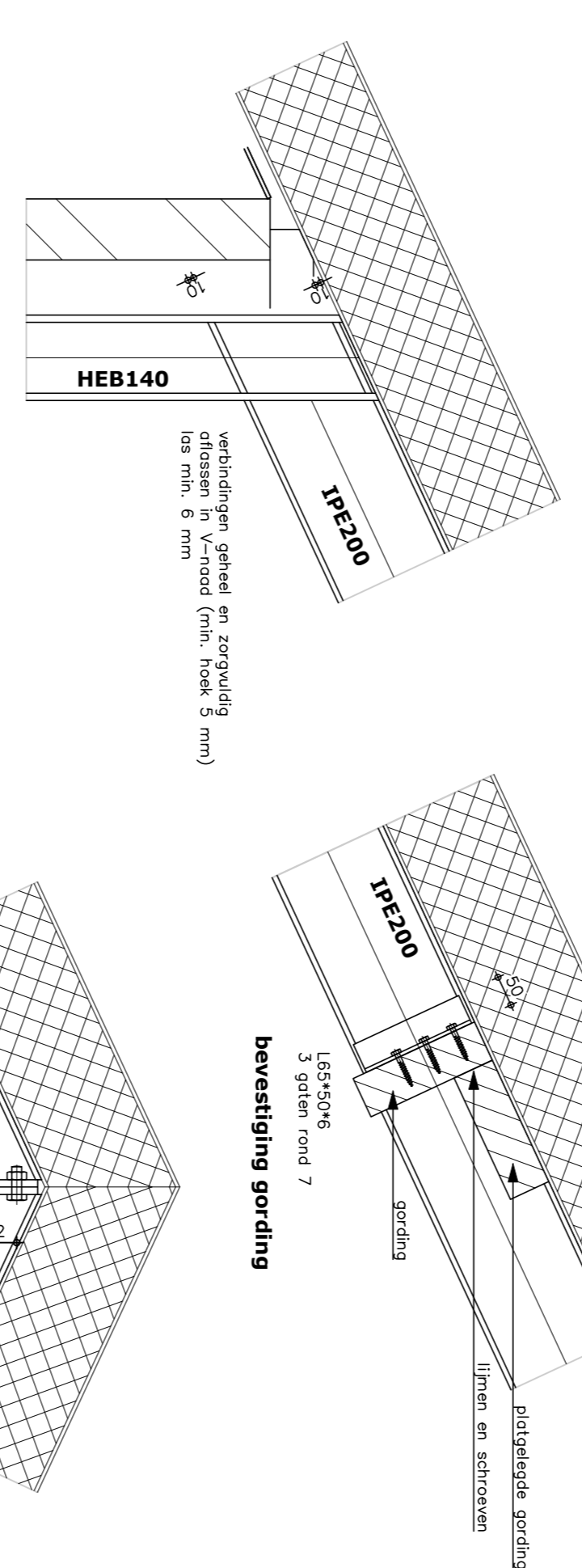
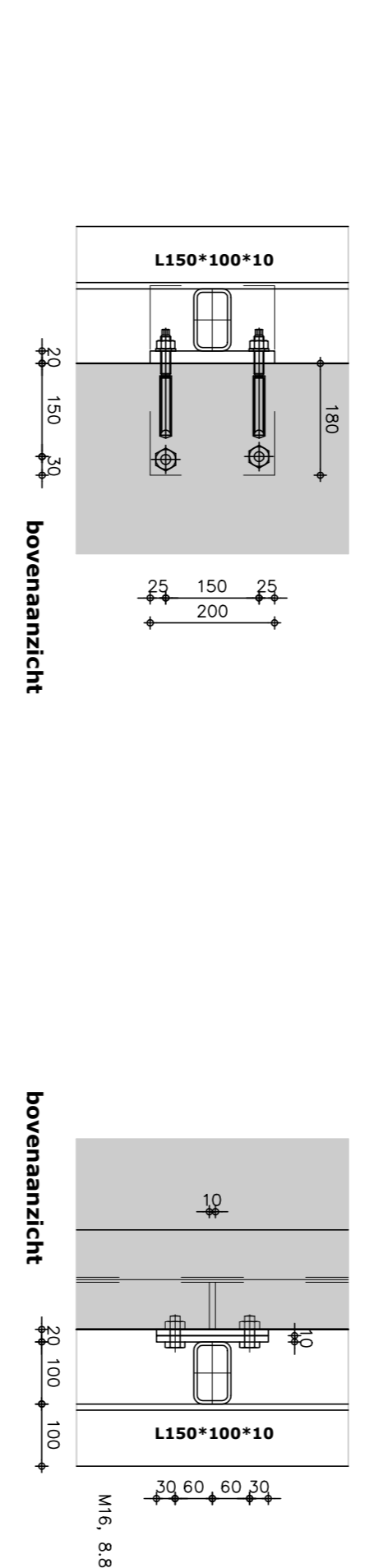
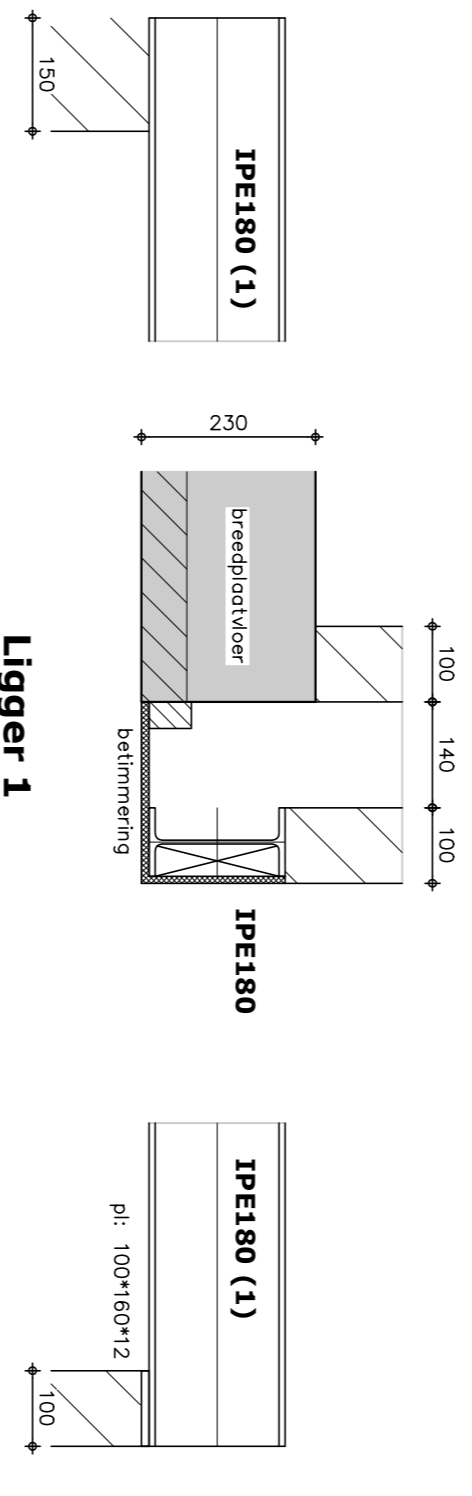


Verdiepingsvloer

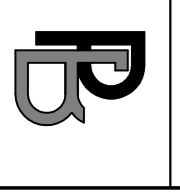
- berekening en tekening voor oplegging breedplaatvloer
- breedplaatvloer C20/25
- vloer op laagte 100 mm in vloer volgens berekening leverancier
- muurplaten boven metaalwerk bevestigd d.m.v. muurplaatankers, max. 1000 mm hoh
- eenduidige gordings d.m.v. staal grondopbouw, v.v. 500
- gordingen verkeren d.m.v. haak- en stormankers
- er is rekening gehouden met eventuele plaatsen van zonnepanelen
- bij te geven rekening gehouden met het eventueel plaatsen van zonnepanelen
- binnenwanden met dak in verband de metende (stabiele)
- vierer lings balk 7 ook een neeg geven



Dakplan



werk	Woning aan de Waatskamp 150 te Ospel Gemeente Nederweert		gewicht:	A 17-10-2018
ontwerper	Constructietekening		blad:	1
opdrachtgever	Fam. van Eek Waatskamp 150, 6035 BV Ospel.			
schaal	1:100	formaat	841 * 594	
details	1:20 en 1:10	datum	08-10-2018	
constructeur	Theo Peeters tel. 06-55176907	adres	Parik 23 6093 EM Heythuyzen	



- Algemeen**
- maken in millimeters en in het werk controleren.
 - boven rollen van muuroppeningen, 2 lagen muror wapening aanbrengen
 - binnenmetaalwerk prijs kwaliteit etc. meetdruksterkte 10 N/mm², stabiliteit!
 - indien niet anders aangegeven alle binnenmetaalwerk wanden 100 mm
 - vloeren boven stalenconstructie en plaatsen van opgelegde
 - vloeren boven stalenconstructie en plaatsen van opgelegde
 - als onderligging is gebruikt de digitale architecten tekening
 - alle verkeren volgens constructie tekening
 - platen onder stalen balken en vloeren niet speling uitvoeren (voeg zetting uit veranderlijke belasting)
 - Uitgangspunten
 - aangehouden pelt 32.20 + NAP (Lust niveau nadat te betalen)
 - Funderingsadvies: rapportnr.: E.18216 d.d. 25-09-2018 opsteller Reijnen Bakem
 - Grondwaterstand volgens funderingsadvies
 - Removal staalconstructie (tenzij anders aangegeven)
 - staalkwaliteit: walsprofielen S235NLQ2, kokers S275JCH.
 - oppervlaktebescherming volgens bestek.
 - anders: zwavelv. 4,5
 - boor- en/of chemische anders aangegeven volgens voorchrift fabricant.
 - detail tekening van verduwen (v. overleg) (indien in) verduwen (v. overleg)
 - Hoofdwinkel
 - : nabidruk C10
 - : signaal verduwen
 - : binnen
 - : buiten overdekt
 - Klimaatklasse