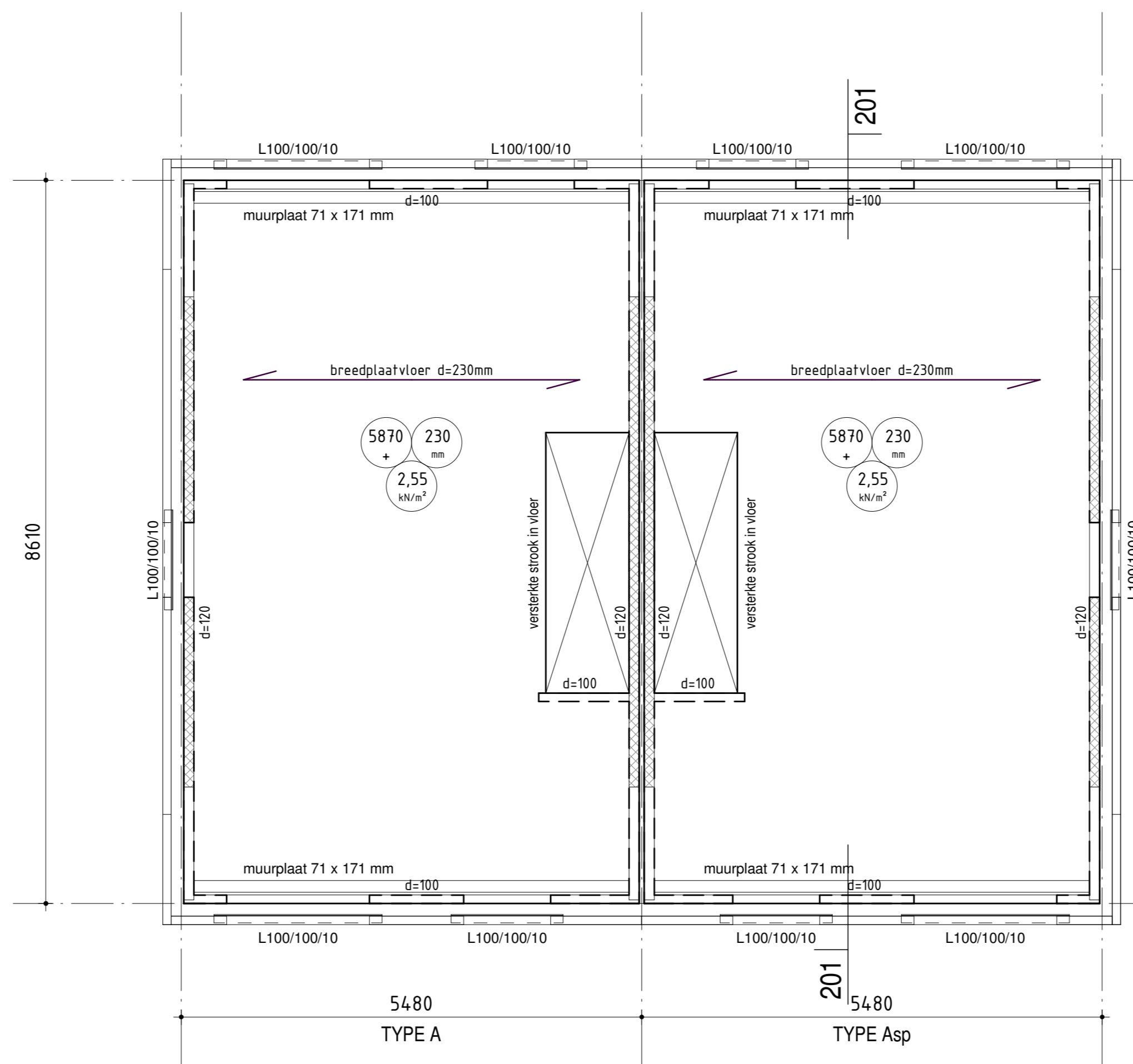


KAPPLAN

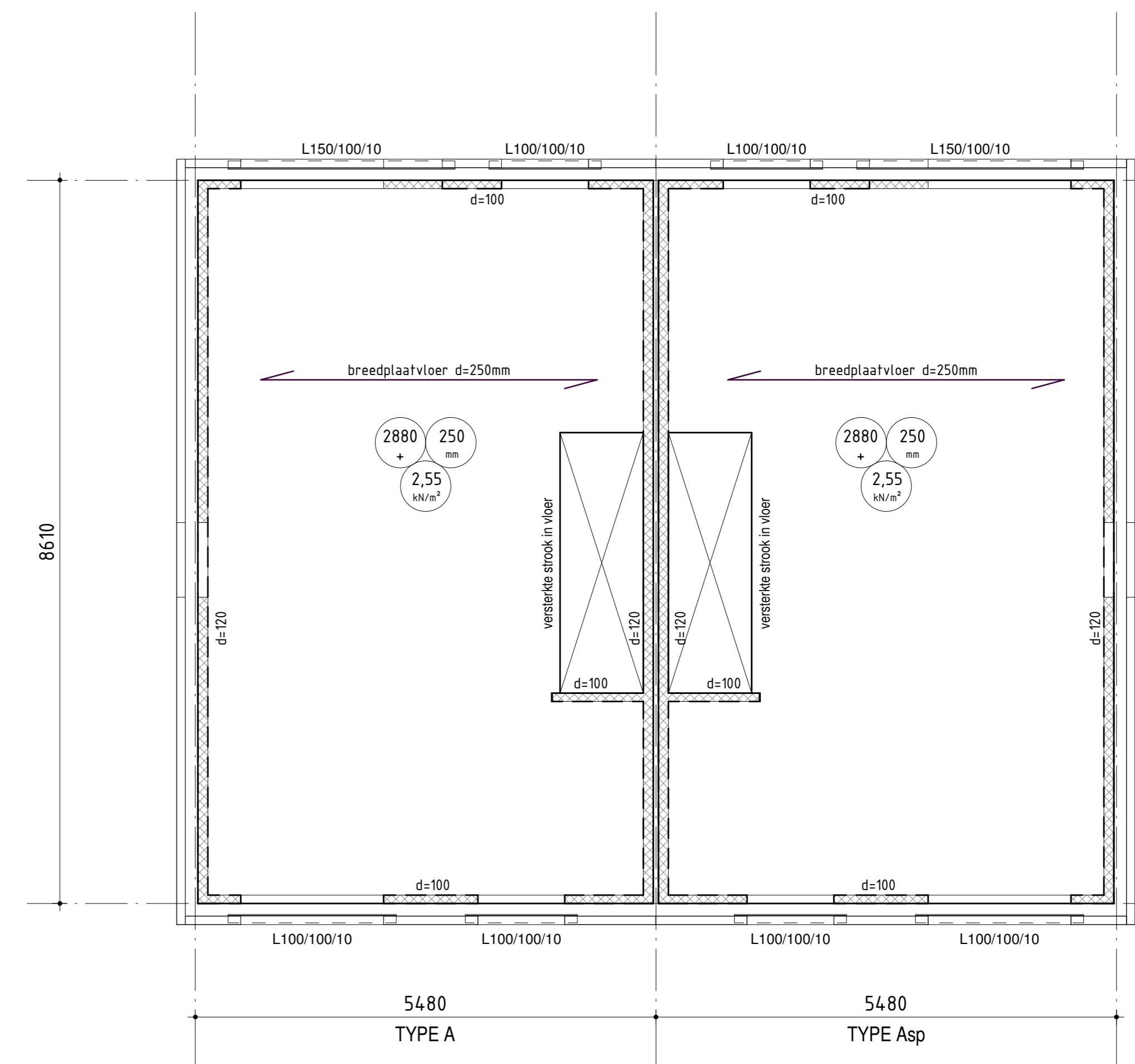
- gordingen berekend op enkele buiging d.w.z.:
 - dakplaten toepassen met constructieve sporen
 - berekening op afsluiting bevleigen aan platgelegde gording (muurplaat op zoldervloer)
 - berekening op afsluiting volgens voorschrift fabrikant en attest
- gordingen verankeren d.m.v. haak / stommarkers
- nokligging opleggen in schoorsteen d.m.v. oplegkroon (Vigs leverancier)
- muurplaat aan vloer verankeren d.m.v. M16 lg. 400 (max. 1 m, h.o.h.)
- muurplaat / gordingen : houtkwaliteit C24



ZOLDERVLOER

- breedplaatvloer volgens berekening en tekening leverancier
- vloersparingen, schachten e.d. volgens definitieve bouwkundige cq. installatie tekening
- wanden op vloer aanbrengen nadat de vloer verhard is en de stempels verwijderd zijn!
- prefab-latten volgens berekening en tekening leverancier
- latten in binnen metselwerk niet voordragend, tenzij in het overzicht anders aangegeven!
- latten verankeren volgens voorschrift fabrikant/leverancier
- L100/100/10 : oplegging 150mm

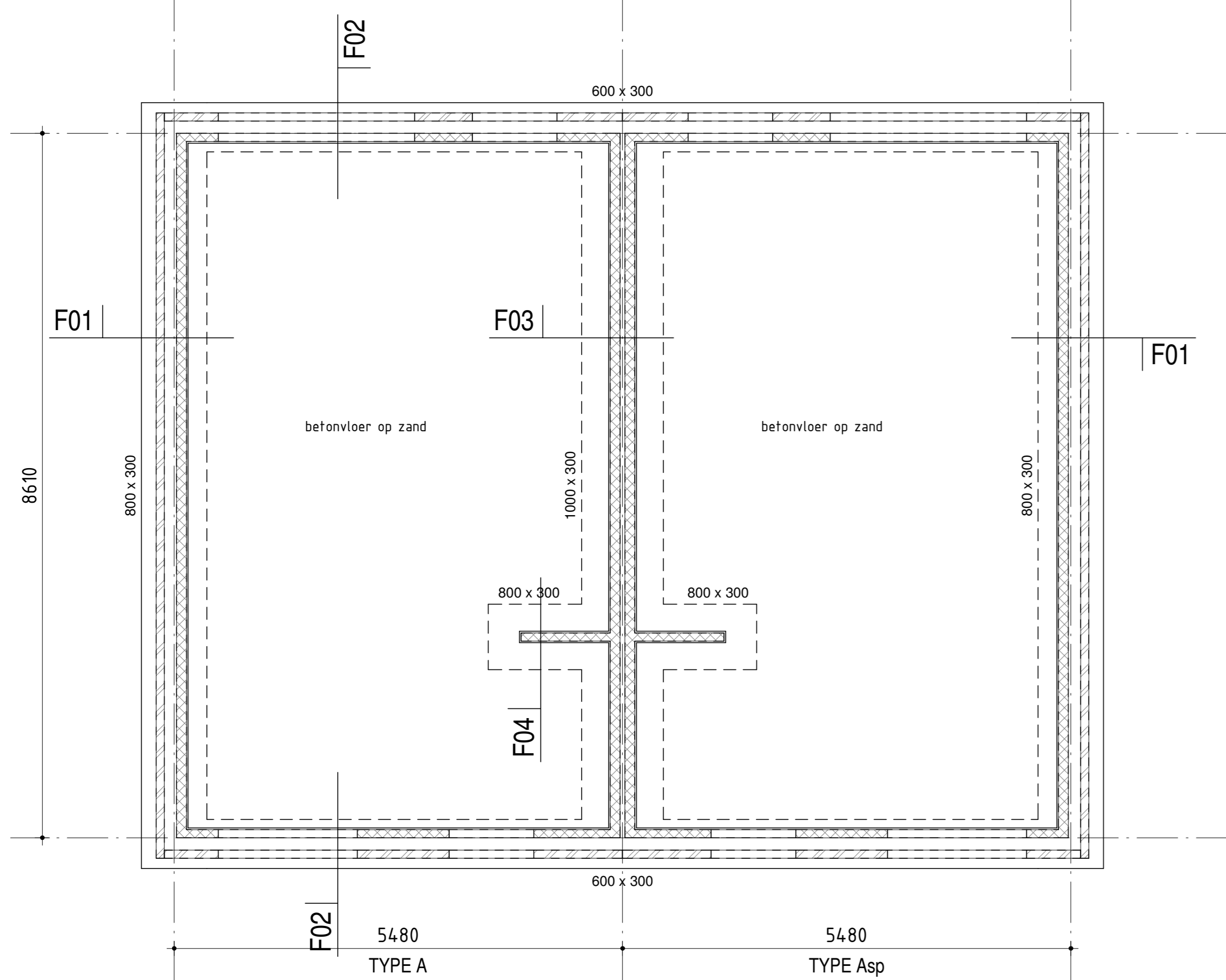
Gebruiksbelasting zoldervloer	kN/m ²
afwerking	1,00



VERDIEPINGSVLOER

- breedplaatvloer volgens berekening en tekening leverancier
- vloersparingen, schachten e.d. volgens definitieve bouwkundige cq. installatie tekening
- wanden op vloer aanbrengen nadat de vloer verhard is en de stempels verwijderd zijn!
- prefab-latten volgens berekening en tekening leverancier
- latten in binnen metselwerk niet voordragend, tenzij in het overzicht anders aangegeven!
- latten verankeren volgens voorschrift fabrikant/leverancier
- L150/100/10 : oplegging 200mm
- L100/100/10 : oplegging 150mm

Gebruiksbelasting verdiepingvloer	kN/m ²
afwerking	1,80



FUNDERING / BEGANE GRONDVLOER

FUNDERING

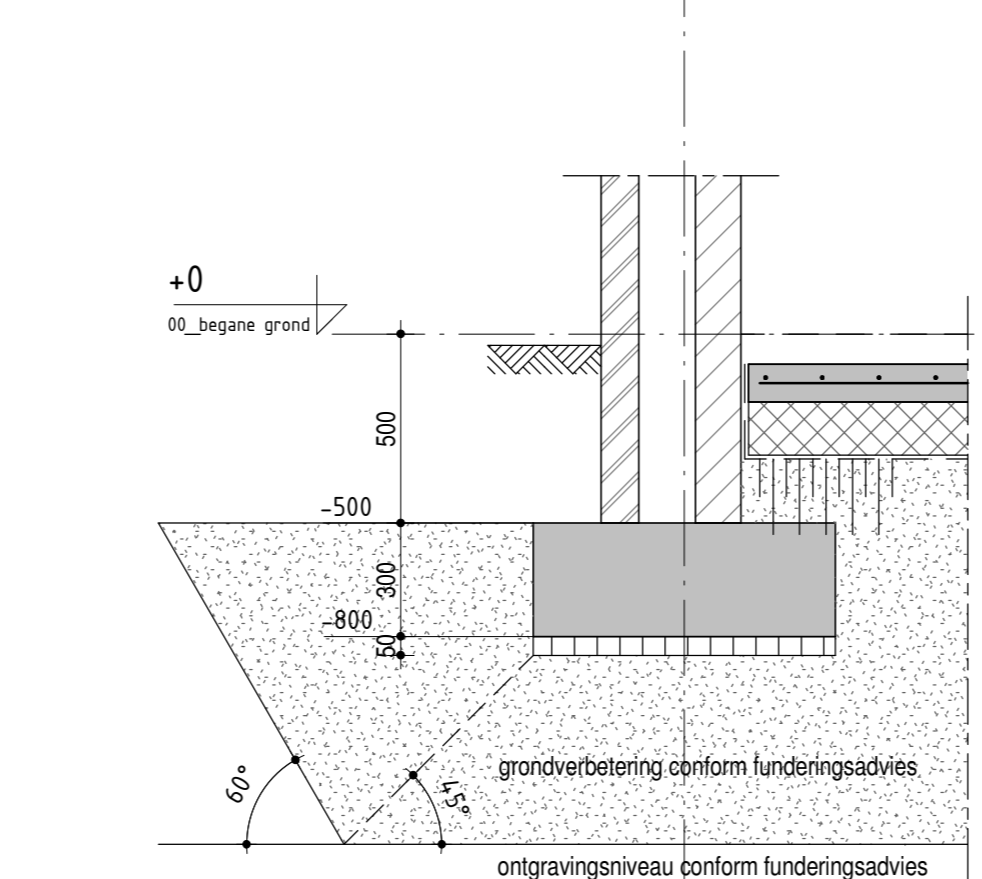
- fundering aanzetten op vaste en ongedraaide grondslag
- voor toe te passen grondverbetering zie funderingsadvies en tabel
- grondverbetering uitvoeren conform richtlijnen in het funderingsadvies
- de aanname dient de draagkracht van de ondergrond (ontgravingniveau) i.h.w. te controleren
- alle funderingsstroken d=300mm, dk. = 500 p en ok. = 800 p
- bij toepassing van tule (p.v. werkvloer) de dekking met 50mm verhogen

▼ = sondering conform funderingsadvies

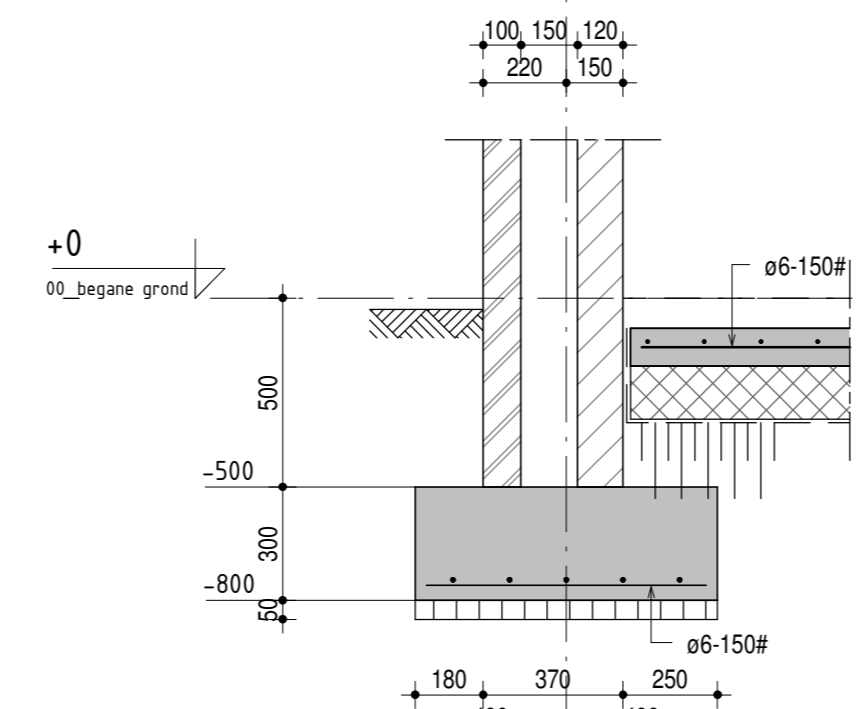
BEGANE GRONDVLOER (op zand)

- begane grondvloer aanzetten op een zeer goed verticht zandpakket conform funderingsadvies
- wapening in begane grondvloer enkel met ø6-150R in het midden van de vloer

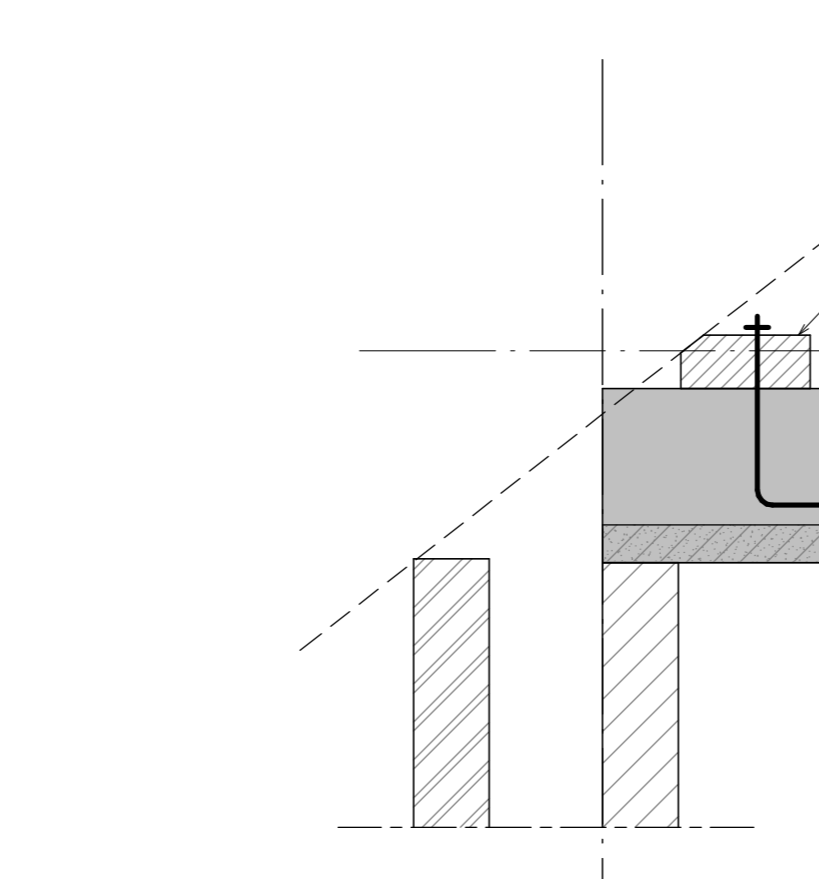
TE HANTEREN NIVEAUS VOOR DE FUNDERING			
Sondering nr.	Bouwpelhoogte (m+ NAP)	Aanlegniveau (m+ NAP)	Minimaal ontgravingniveau (m+ NAP)
SW01	30,70	29,90	29,25
SW02	30,70	29,90	29,00
SW03	30,70	29,90	29,20
SW04	30,70	29,90	29,80
SW09	30,70	29,90	29,80
SW10	30,70	29,90	29,50
SW11	30,70	29,90	29,50
SW12	30,70	29,90	29,75
SW13	30,70	29,90	29,75
SW14	30,70	29,90	29,90
SW15	30,70	29,90	29,75
SW16	30,70	29,90	29,25
SW21	30,70	29,90	29,25
SW22	30,70	29,90	29,25
SW23	30,70	29,90	29,70
SW24	30,70	29,90	29,50



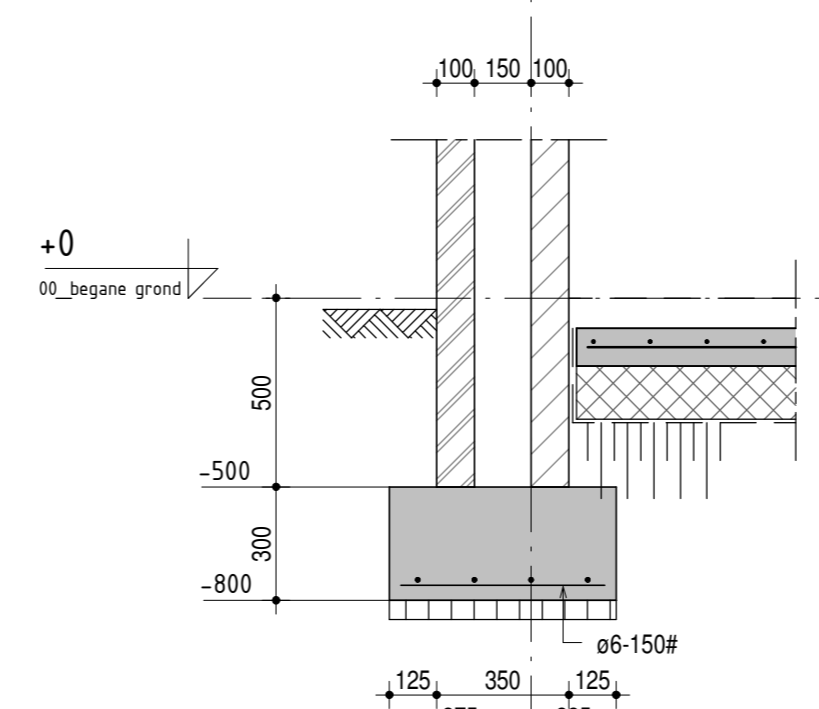
PRINCIPE DETAIL GRONDVERBETERING



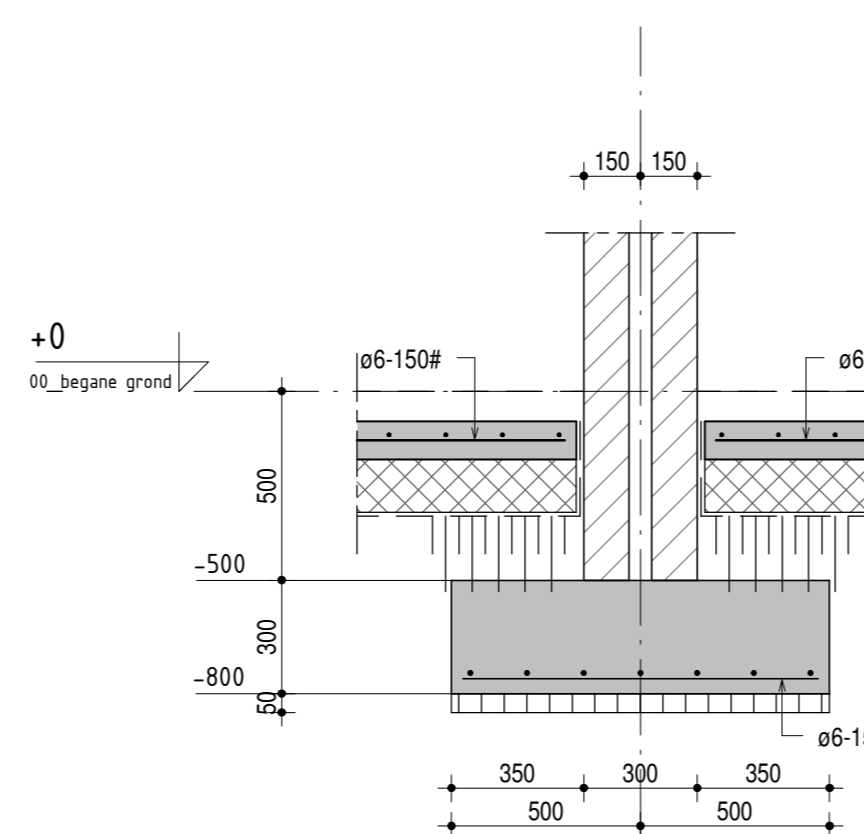
DRSN. F01



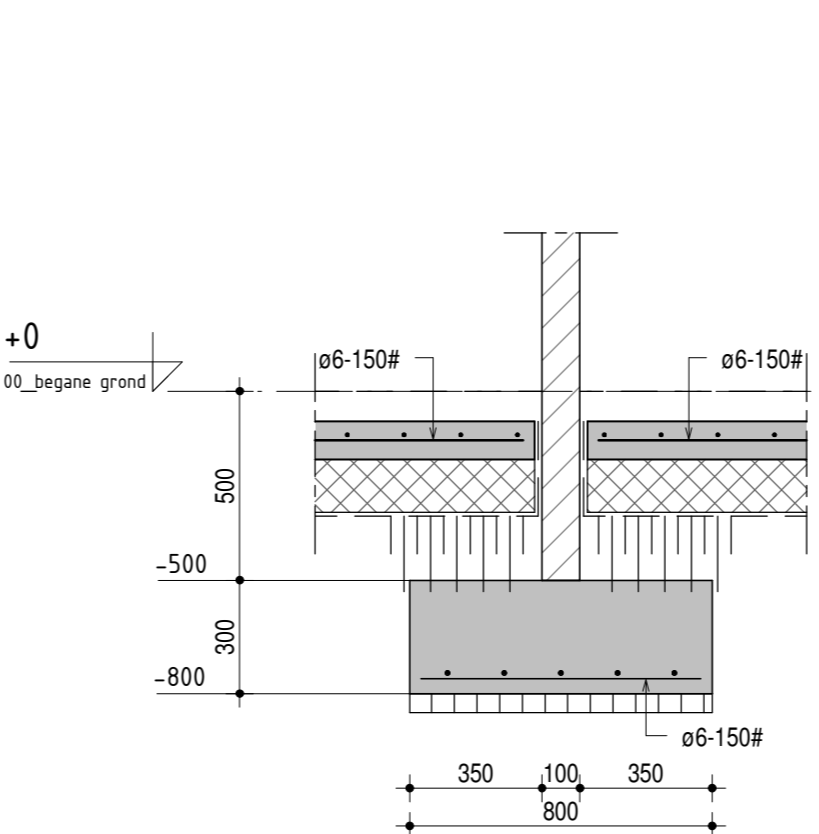
DRSN. 201



DRSN. F02



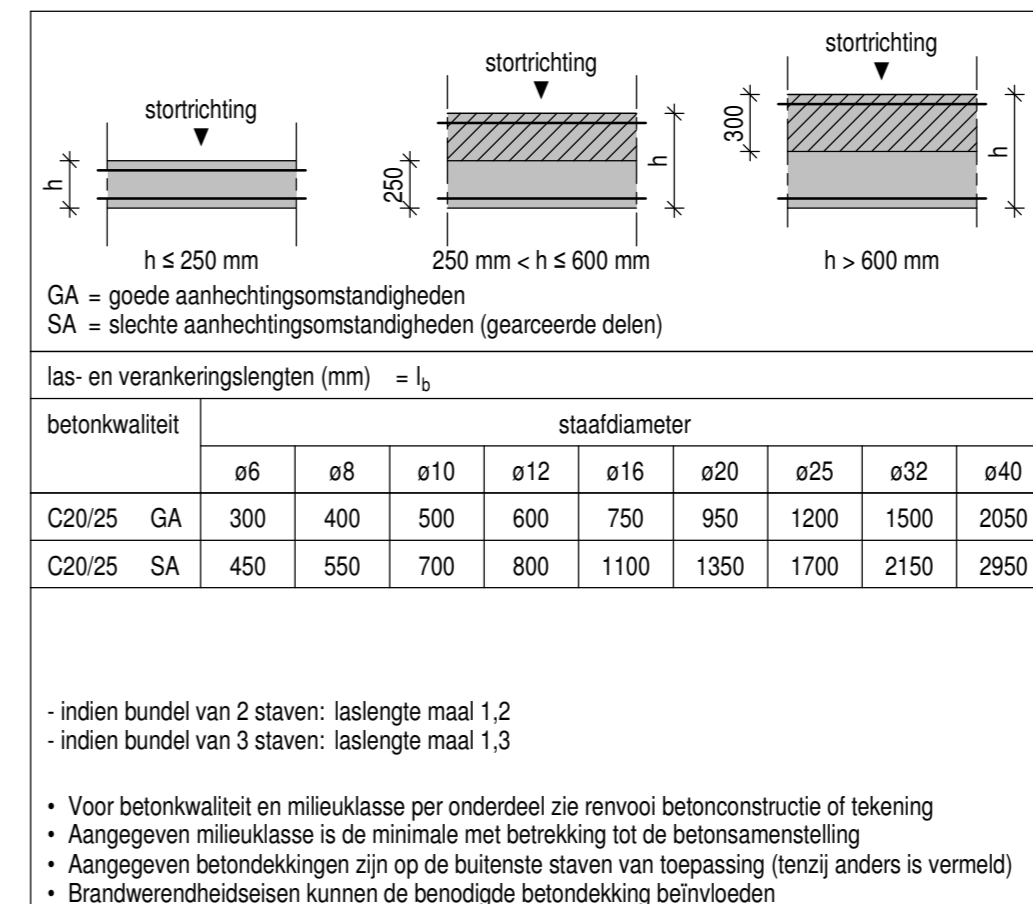
DRSN. F03



DRSN. F04



WAPENING



RENOOI STAALCONSTRUCTIE (tenzij anders aangegeven)

- Staalwalleit: walsprofielen S235JRG2, hoedigers S355J2G3, kokers S275JCH.
- Opvallendebehandeling volgens bewk.
- Buiten en moeren kwaliteet B.8, gerold draad.
- Ankers : kwaliteet 4.6

BETONRENOOI IN HET WERK GESTORT

Onderdeel	Betonwalleit	Milieuklasse	Dekking op buitenste wapening
zolder / verdiepingvloeren	C20/25	XC1	Vigs, opgegeven leverancier
functiespouwkeuzen	C20/25	XC3	onder 35 mm
begane grondvloer	C20/25	XC1	wapening in het midden
werkvloeren	> C12/15	XCO	niet van toepassing

METSELWERKRENOOI

- dragende wanden uitvoeren in kalkzandsteen (o.g.)
- dikke 100 / 120 : kwaliteit steen : 12,0 N/mm² (druksterkte volgens vigerende normen)
- kwaliteit lijm : 12,5 N/mm² (druksterkte volgens vigerende normen)
- verwerking van metselwerk volgens voorschriften leverancier
- dragende penaten / hoeken / stabilisatiewanden dienen in verband vermeldt te worden
- boven nillagen in muurgroeven 2 lagen murf aanbrengen
- vloeren boven stabilisatiewanden en penaten star opleggen
- niet gefundeerde wanden distansen van gefundeerde wanden
- alle niet dragende wanden vgs tekening architect
- in niet dragende wanden boven aanslagen latten aanbrengen vgs opgegeven leverancier
- alle niet dragende wanden aan bovenzijde behouden van de vloeren en voorzien van veerankers, aantal en zwaarte vgs opgegeven leverancier

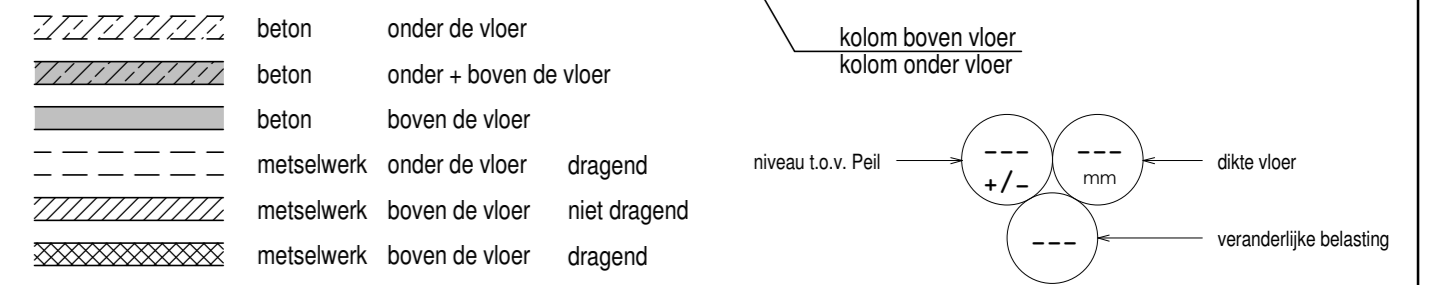
ALGEMEEN

- latten in millimeters en in het werk controleren.
- De coördinerende / uitvoerende partij dient ten alle tijden de juistheid van de maatvoering te controleren en te vergelijken met overige betrokkenen
- Brandwerende voorzieningen volgens opgegeven architect en/of volgens de in de betreffende gemeente geldende voorschriften.
- Distante metselwerk volgens opgegeven steenleverancier of fabrikant.
- Vloersparingen, schachten e.d. volgens definitieve bouwkundige cq. installatie tekening
- Maatvoering van principedetails, staalconstructies en geprefabriceerde constructies zijn indicatief en dienen aan de hand van bouwkundige tekeningen te worden geverifieerd.
- Op tekening aangegeven principepaten van verbindings-, staalconstructies en geprefabriceerde constructies dienen door derden in detail te worden uitgewerkt.
- Aan digitale tekeningen kunnen geen rechten worden ontleend.

Algemene doorbuigingsgraad	Totaal	Bijvormend
plaat dak	0,004%L	0,004%L
verdragende vloeren	0,004%L	0,002%L (max. 10mm)

- Funderingsadvies: rapportnr.: GC 80454 R01 V1 0 datum: 1 augustus 2018 bedrijf: Geotrus Geotechniek B.V.
- Grondwaterstand volgens funderingsadvies

ARCERINGSPUNTEN



WSM ENGINEERING
Meeuwsestraat 6 6595 BZ Heythuysen
telefoon +31 (0) 475 498230
email info@wsme.nl
internet www.wsme.nl

ontwerper
TYPE A - Asp

project
20 WONINGEN BESTEMMINGSPLAN LEIWERSE VELDEN TE LEIWEROY

formaat
A0

schaal
1:50 / 20 / 10

datum
24-08-2018

projectleider
E. Klompen

tekening
F. Terstappen

projectnr.
180602

opdrachtgever
MPC Woningwerven BV - Koersmond

ontwerper
Jansen Wals architecten - Boeloo

formaat
B01

schaal
1:50

datum
24-08-2018

projectleider
E. Klompen

tekening
F. Terstappen

projectnr.
180602

opdrachtgever
MPC Woningwerven BV - Koersmond

ontwerper
Jansen Wals architecten - Boeloo

formaat
B01

schaal
1:50

datum
24-08-2018

projectleider
E. Klompen

tekening
F. Terstappen

projectnr.
180602

opdrachtgever
MPC Woningwerven BV - Koersmond

ontwerper
Jansen Wals architecten - Boeloo

formaat
B01

schaal
1:50

datum
24-08-2018

projectleider
E. Klompen

tekening
F. Terstappen

projectnr.
180602

opdrachtgever
MPC Woningwerven BV - Koersmond

ontwerper
Jansen Wals architecten - Boeloo

formaat
B01

schaal
1:50

datum
24-08-2018

projectleider
E. Klompen

tekening
F. Terstappen

projectnr.
180602

opdrachtgever
MPC Woningwerven BV - Koersmond

ontwerper
Jansen Wals architecten - Boeloo

formaat
B01

schaal
1:50

datum
24-08-2018

projectleider
E. Klompen

tekening
F. Terstappen

projectnr.
180602

opdrachtgever
MPC Woningwerven BV - Koersmond

ontwerper
Jansen Wals architecten - Boeloo

formaat
B01

schaal
1:50

datum
24-08-2018

projectleider
E. Klompen

tekening
F. Terstappen

projectnr.
180602

opdrachtgever
MPC Woningwerven BV - Koersmond

ontwerper
Jansen Wals architecten - Boeloo

formaat
B01

schaal
1:50

datum
24-08-2018

projectleider
E. Klompen

tekening
F. Terstappen

projectnr.
180602

opdrachtgever
MPC Woningwerven BV - Koersmond

ontwerper
Jansen Wals architecten - Boeloo

formaat
B01

schaal
1:50

datum
24-08-2018

projectleider
E. Klompen

tekening
F. Terstappen

projectnr.
180602

opdrachtgever
MPC Woningwerven BV - Koersmond

ontwerper
Jansen Wals architecten - Boeloo

formaat
B01

schaal
1:50

datum
24-08-2018

projectleider
E. Klompen

tekening
F. Terstappen

projectnr.
180602

opdrachtgever
MPC Woningwerven BV - Koersmond

ontwerper
Jansen Wals architecten - Boeloo

formaat
B01

schaal
1:50

datum
24-08-2018

projectleider
E. Klompen

tekening
F. Terstappen

projectnr.
180602

opdrachtgever
MPC Woningwerven BV - Koersmond

ontwerper
Jansen Wals architecten - Boeloo

formaat
B01

schaal
1:50

datum
24-08-2018

projectleider
E. Klompen

tekening
F. Terstappen

projectnr.
180602

opdrachtgever
MPC Woningwerven BV - Koersmond

ontwerper
Jansen Wals architecten - Boeloo

formaat
B01

schaal
1:50

datum
24-08-2018

projectleider
E. Klompen

tekening
F. Terstappen

projectnr.
180602

opdrachtgever
MPC Woningwerven BV - Koersmond

ontwerper
Jansen Wals architecten - Boeloo

formaat
B01

schaal
1:50

datum
24-08-2018

projectleider
E. Klompen

tekening
F. Terstappen

projectnr.
180602

opdrachtgever
MPC Woningwerven BV - Koersmond

ontwerper
Jansen Wals architecten - Boeloo

formaat
B01

schaal
1:50

datum
24-08-2018

projectleider
E. Klompen

tekening
F. Terstappen

projectnr.
180602

opdrachtgever
MPC Woningwerven BV - Koersmond

ontwerper
Jansen Wals architecten - Boeloo

formaat
B01

schaal
1:50

datum
24-08-2018

projectleider
E. Klompen

tekening
F. Terstappen

projectnr.
180602

opdrachtgever
MPC Woningwerven BV - Koersmond

ontwerper
Jansen Wals architecten - Boeloo

formaat
B01

schaal
1:50

datum
24-08-2018

projectleider
E. Klompen

tekening
F. Terstappen

projectnr.
180602

opdrachtgever
MPC Woningwerven BV - Koersmond