

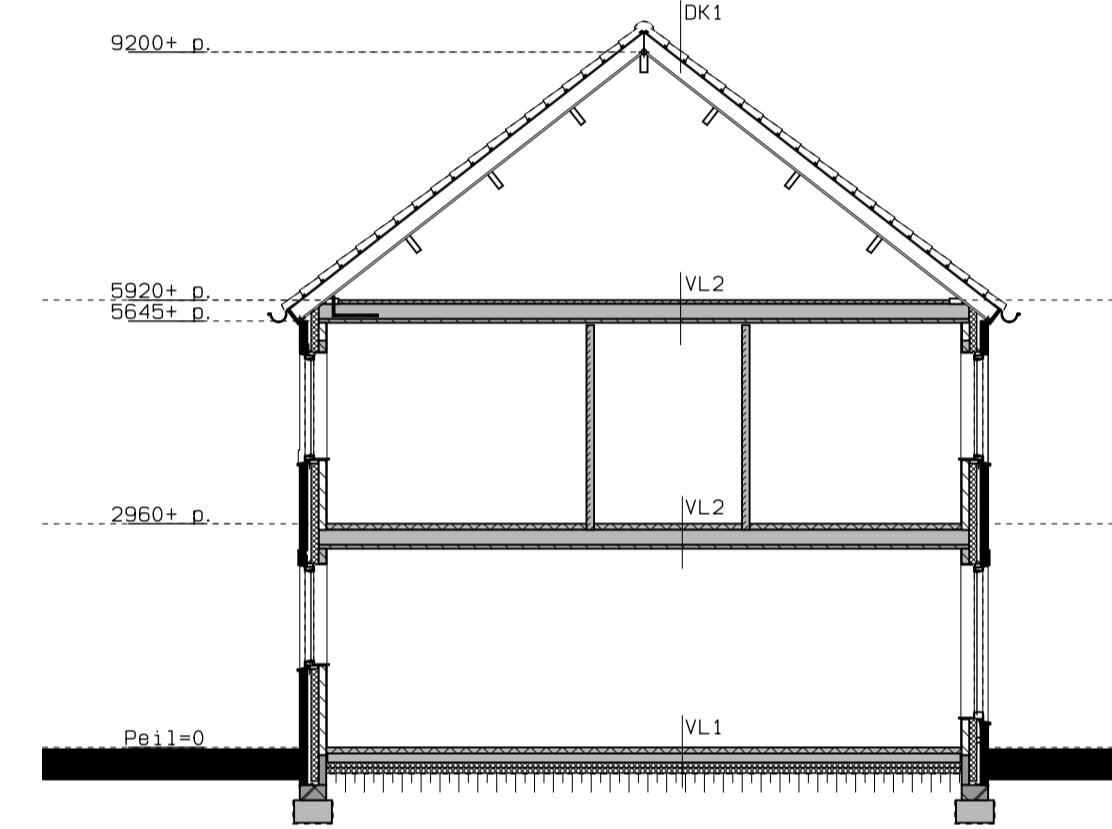
voorgevel  
fundering voordeuren  
metselwerk donker bruin  
gemeleerd  
kozijnen-ramen-deuren  
kunststof renovatieprofiel wit

rechtergevel

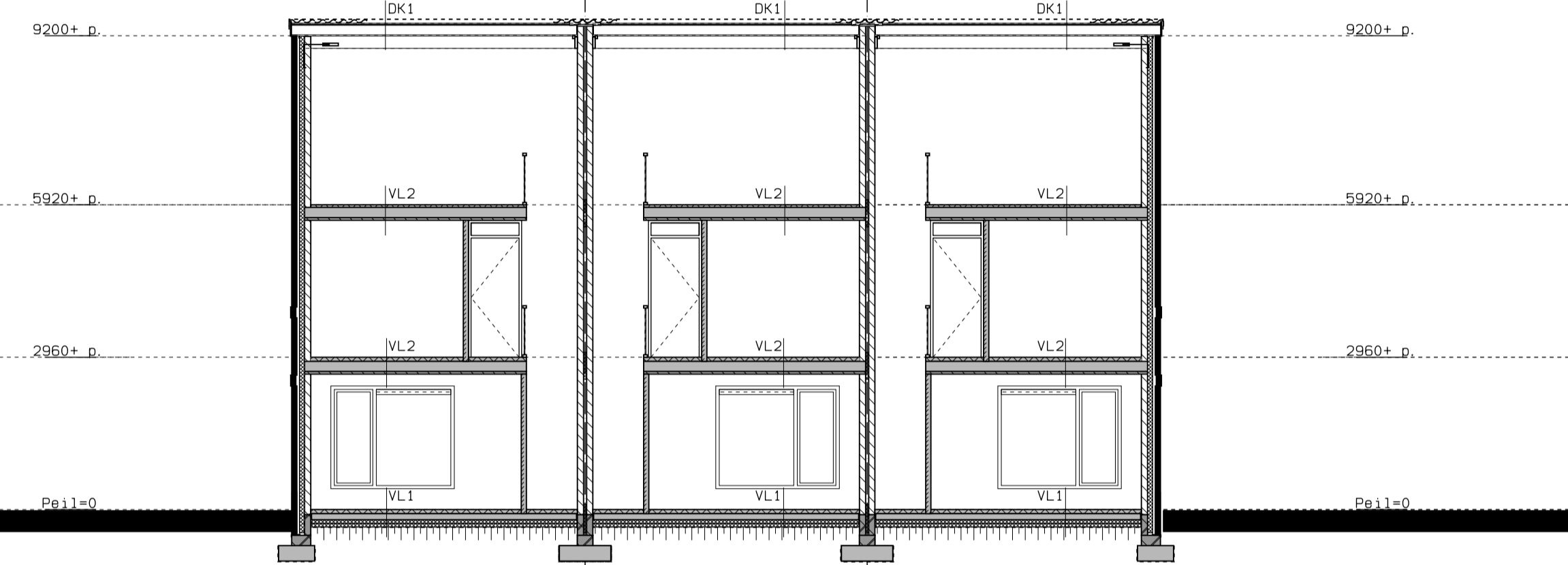
achtergevel

linkergevel

- GESCHIEDEN RIJDOELSTREEK TOEPASSEN (KLEUREN VOLGENS GELDENDE NEN-NORM).
- DIMENSIONERING EN VERVAL VOLGENS TEKENING EN BEREKENING INSTALLATEUR CONFORM "MET OP DE WATERHUIJSHOUDING" VERGUNNING AANVRAGEN BIJ WATERSCHAP.
- LEIDINGVERLOOP, AANSLUITPUNTEN, DIMENSIONERING EN VERVAL VLG TEKENING EN BEREKENING INSTALLATEUR (CAPACITEITSBEREKENING VOLGENS GELDENDE NORMEN)
- ALLE NOODZAKELIJKE BOUWKUNDIGE VOORZIENINGEN AAN TE BRENGEN WELKE NOODZAKELIJK ZIJN VOOR HET AANBRENGEN VAN DOORVOEREN EN AANSLUITPUNTEN TBV ALLE INSTALLATIES.
- ALLE NOODZAKELIJKE THERMISCHE, ACOUSTISCHE EN BRANDW. VOORZIENINGEN AANBRENGEN ALS GELDENDE VOOR OMLIGENDE EN AANSLUITENDE MATERIALEN.
- METERKAST VOLGENS NEN 2768/2778, VENTILATIEOOSTERS ONDER EN BOVEN IN DEUR VLG DE GELDENDE VOORSCHRIFTEN.
- ALLE NEN-, NEN-EN, NPR EN BRN. BLADEN WELKE BETREKKING HEBBEN OP DE TOEGEPASTE MATERIALEN EN CONSTRUCTIES ZIJN VAN TOEPASSING. BIJ VERMELDE VOORSCHRIFTEN EN NORMEN HOREN AUTOMATISCH DE LAATSTE AANVULLINGS- EN CORRECTIEBLADEN, HERZIENINGEN EN VERWIJZING NAAR ANDERE NORMEN, VOORSCHRIFTEN EN RICHTLIJNEN.
- GELUIDWERING UITWENDIGE SCHEIDINGSCONSTRUCTIE EN GELUIDSORBORTIE VOLGENS GELDENDE EISEN UIT HET BOUWBSLUIT.
- BRANDBESTRIJDINGSBESLUITEN VOLDOET AAN BRANDKlasse B en C CONFORM DE NEN-EN2 EN DE NEN-EN3 PRESTATIEEISEN EN BEPROEVINGSMETHODEN GEBASEERD OP NEN-EN3-7
- EPC-BEREKENING VOLGENS BIJLAGE 2-BEPREKENING
- VENTILATIE BEREKENING EN VOORZIENINGEN (INCL. BOUWKUNDIGE) CONFORM LEIDINGSCHEMA'S, TEKENING EN BEREKENING INSTALLATEUR, VENTILATIE MOET VOLDOEN AAN 10B7.
- TOEVOER VAN VERBRANINGSLUCHT EN AFVOER VAN ROOKGAS VLG AFD. 3.8 BOUWBSLUIT.
- BRIEVENBUS UITVOEREN VOLGENS NEN1770 NAB13 OF IN DE VOORDEUR.
- ALLE TOEGEPASTE MATERIALEN DIENEN TE VOLDOEN AAN HET GESTELDE IN AFDELING 2.8 EN 2.9 VAN HET BOUWBSLUIT.
- WATEROPNAME MATERIALEN SANITAIRES RUIMTEN VLG NEN2778 EN HET BOUWBSLUIT ART. 3.23.
- DRINK- EN WATERVOORZIENINGEN (NEN 1006, AVWI, VEMIN BLADEN EN KIWA RICHTLIJNEN) LEIDINGVERLOOP, AANSLUITPUNTEN, DIMENSIONERING EN VERVAL VOLGENS DE TEKENING EN BEREKENING INSTALLATEUR EXTRA VOORZIENINGEN TBV LEIDINGWERK INSTALLATIES, ISOLATIE, GELUIDSOVERDRACHT EN ALLE BOUWKUNDIGE VOORZIENINGEN.
- INBRAAKWERENDEHOED: HET HANG- EN SLUITWERK DIE BEREIKBAAR ZIJN VOOR INBRAAK HEBBEN EEN INBRAAKWERENDEHOED DIE VOLDOET AAN KLASSE 2 (NEN 5096).
- WERING VAN RATTEN, MUIZEN EN MOSSEN GEEN OPENINGEN IN UITWENDIGE SCHEIDINGSCONSTR. AANWEZIG ZIJN DIE GROTER ZIJN DAN 10MM UITGEZONDER LUCHT- EN ROOK/GAS AFVOEREN.
- DILATATIES IN DE TOEGEPASTE BOUWMATERIALEN OPGEAVE CONSTRUCTEUR EN VOLGENS VERMERKINGSVOORSCHRIFTEN LEVERANCIER MATERIALEN. MET AFMERKING REKENING TE HOUDEN MET KOUDE BRUG ONDERBREKING; VOLDOEN AAN ACOUSTISCHE/BRANDWERENDE EISEN.
- GAS- ELECTRA EN WATERLEIDING INSTALLATIES, ISOLATIE GELUIDSOVERDRACHT, IN HET ZICHT KOMENDE LEIDINGEN ZWART AFWERKEN, GASLEIDING GEEL SCHILDEREN.
- GAS WONINGINSTALLATIE VLG NEN 1078-2004 NL.
- NIET DRAGENDE WANDEN 20 MM VRIJ VAN VLOEREN HOUDEN EN DICHTEN MET STEENWOLISOLATIE, MET ALLE AFMERKINGEN REKENING HOUDEN MET KOUDEBRUGONDERBREKING INCLUSTEF ACOUSTISCHE EN BRANDWERENDE EISEN (AFMERKING EN AANSLUITINGEN CONFORM GELDENDE EISEN)
- ALLE BETON-, HOUT-, EN STAALCONSTRUCTIES VOLGENS BEREKENING EN TEKENING VAN DE CONSTRUCTEUR, BETON NEN-EN 06-1: 2001+A1: 2004.
- BELASTINGEN EN BELASTINGSCOMBINATIESCONSTRUCTIE + UITERSTE GRENSTOESTAND VLG TEKENING EN BEREKENING VAN DE CONSTRUCTEUR.
- BETON NEN-EN 06-1: 2004 GELUIDWERING UITWENDIGE SCHEIDINGSCONSTRUCTIE EN GELUIDSORBORTIE VLG GELDENDE EISEN BOUWBSLUIT.
- DE C. V. INSTALLATIE VOLGENS NEN 1078, 1087, 2580, 3026, 3028 EN NPR 3028.
- ELECTRICISCHE INSTALLATIE VOLGENS NEN 1010: 2007+C1: 2008 EN NEN 1041, 3140: 1998 EN NEN-EN-IEC 60079-14 MET EXTRA GESTELDE EISEN.
- GELUIDSOVERDRACHT VOLGENS GELDENDE EISEN.
- AANSLUITING SANITAIRES TOESTELLEN VOLGENS TABEL 1 EN NEN 3215.
- TRAPPEN CONFORM BEPALINGSMETHODEN NEN 2580 EN NEN 2778, TRAPLEUNING VOLDOET AAN VOORSCHRIFT ARTIKEL 2.35 VAN HET BOUWBSLUIT.
- TRAPHEK EN BALUSTRADE HOOGTE 1000 MM GEEN OPSTAPMOGELIJKHEID TUSSEN 200-700 MM SPIJLAFSTAND MAX. 100 MM TE VOLDOEN AAN GESTELDE IN ARTIKEL 2.17, 2.18, 2.19 EN 2.20.
- ROOKMELDERS WONING AANBRENGEN CONFORM PRIMAIRE INRICHTINGSEISEN NEN 2555.



doorsnede A-A

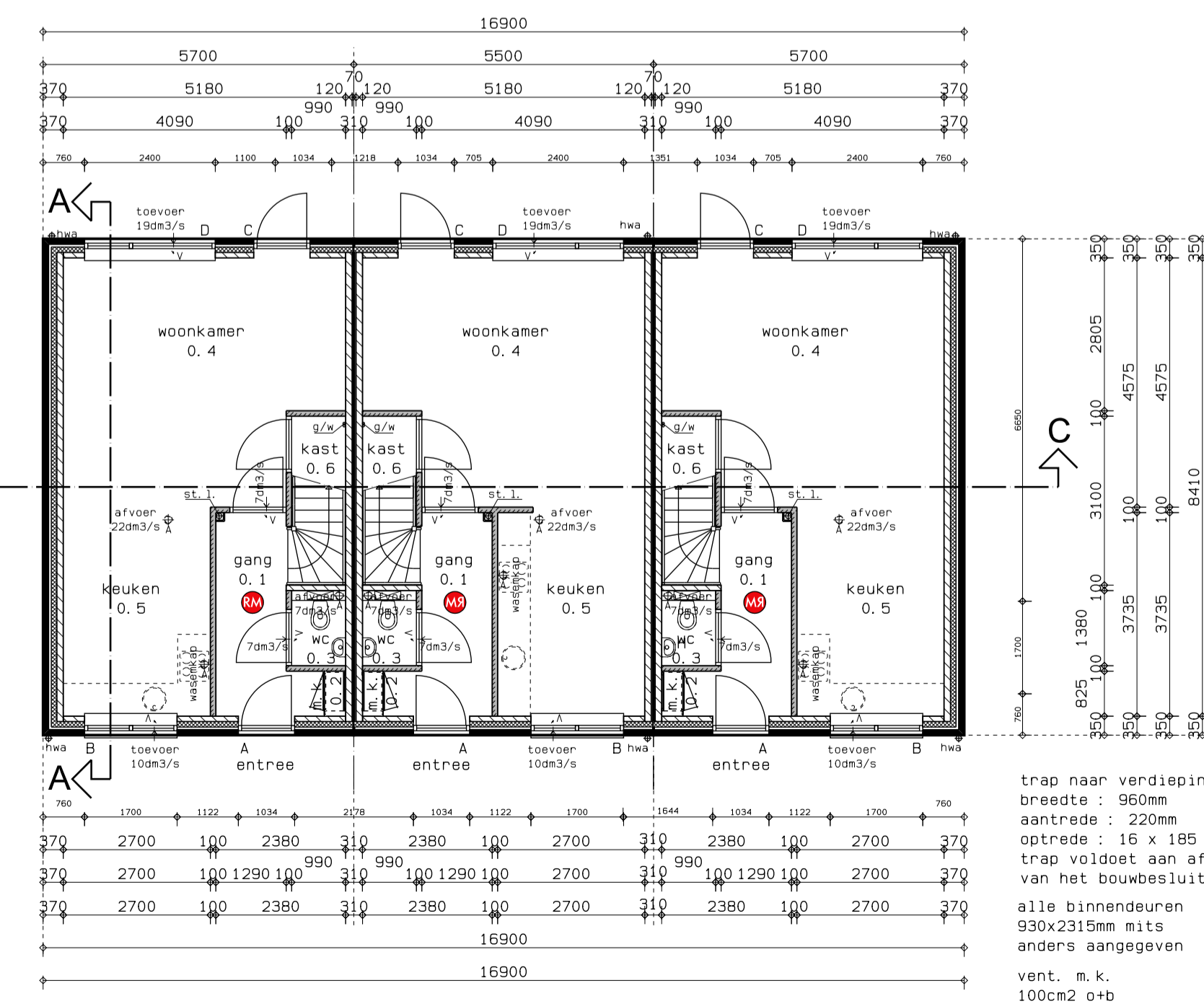


doorsnede D-D

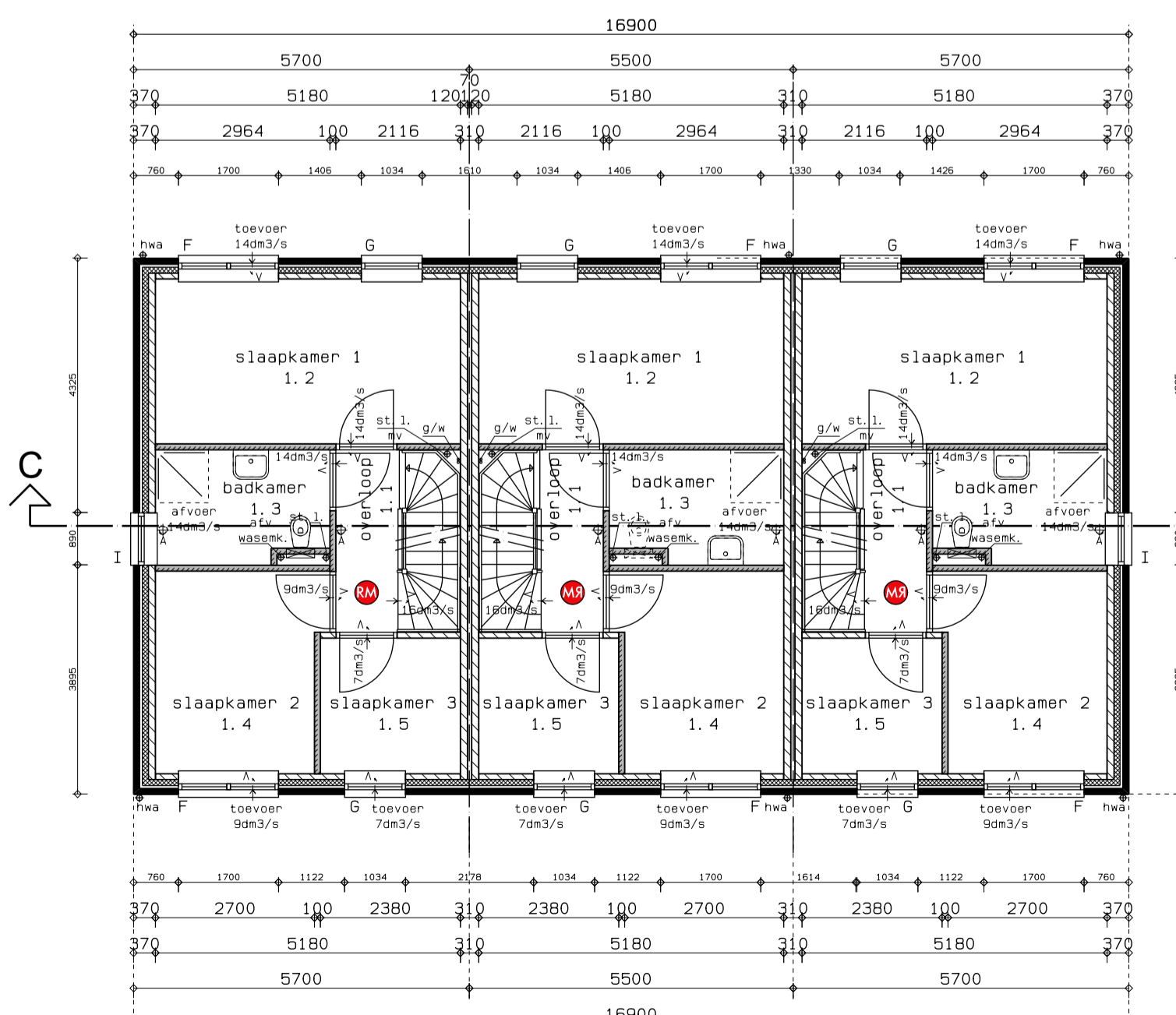
**SPIUVENTILATIEBEREKENING**

NR	OPP VG	EIS	EIS A netto	V	Qv	
	m2	/m2	TOTAAL	m/s	dm3/s	
0,4/5	32,12	6,0	192,72	6,9	0,1	690,0
1,2	14,59	6,0	87,18	2,1	0,1	210,0
1,4	9,58	6,0	57,48	0,9	0,1	90,0
1,5	5,49	6,0	32,94	1,1	0,1	110,0

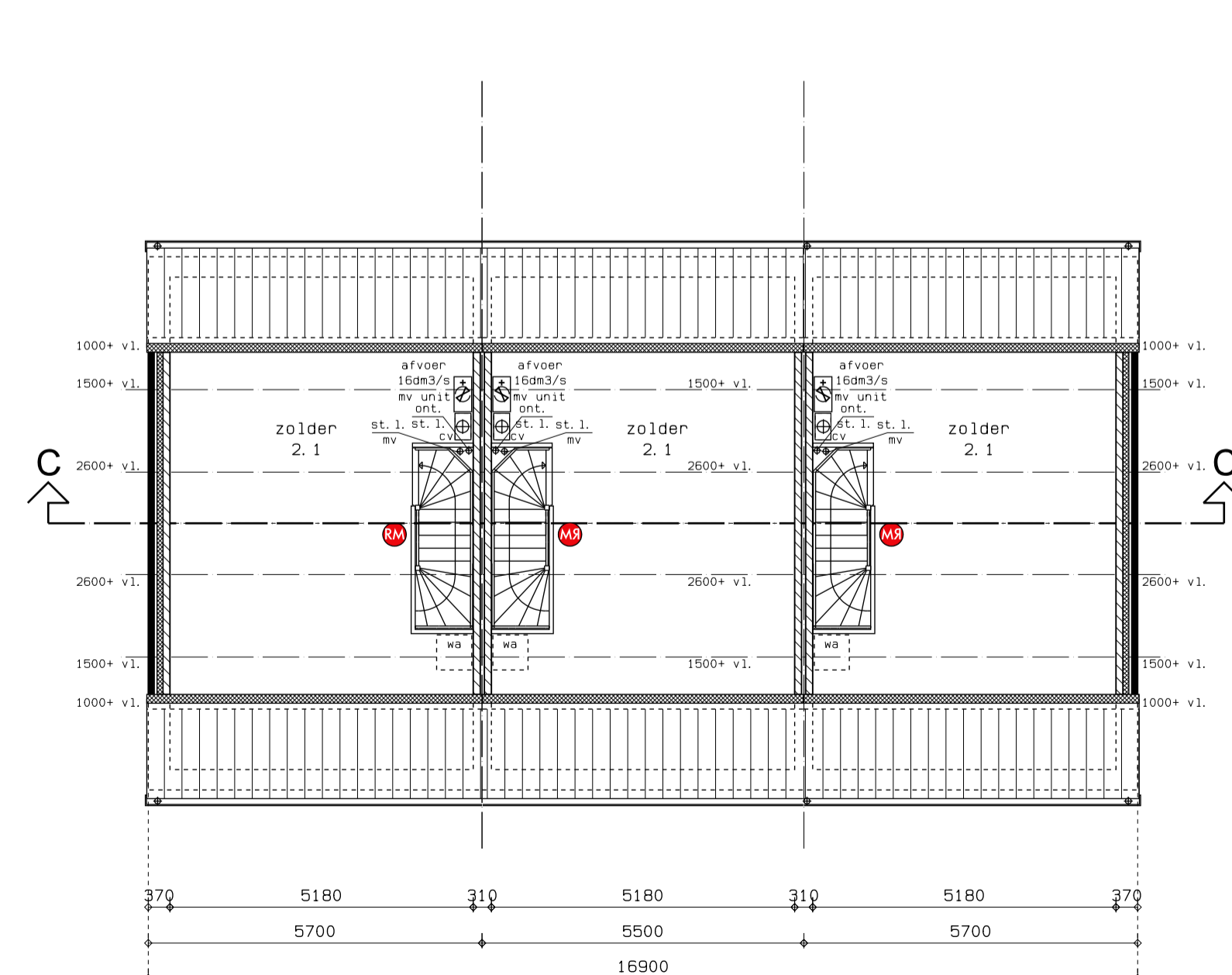
- RENOVOOI**
- baksteen schoonwerk d=100
  - kalkzandsteen vuilwerk d=100/120 mm
  - isolatie
  - mechanische ventilatie
  - rookmelder
- DAKPLATEN : GEISOLEERD Rc: MIN 6,00 M2 K/W  
 VLOER ISOLATIE: DRUKVASTE ISOLATIE Rc: MIN. 3,50 M2 K/W  
 SPOUWISOLATIE : KOOLTHERM K8 95 MM Rc: MIN. 4,50 M2 K/W  
 EPD: buva vas co2 air systeem met buva mechanisch  
 zeiregelende ventilatioeroosters uit de Stream serie.



begane-grond 0.00  
TYPE A TYPE B TYPE A sp.



verdieping 2960+ p.  
TYPE A TYPE B TYPE A sp.



zolder 5920+ p.  
TYPE A TYPE B TYPE A sp.

HVG Real Estate BV  
 Looskade 15  
 6041 LE Roermond

Tel.: 0475 - 79 40 10

Nieuwbouw 20 woningen  
 bestemmingsplan  
 Leiverse Velden  
 te Leveroy  
 gemeente Nederweert

BESTEKTEKENING:  
 aan-eengebouwd

- gevels
- doorsnedes
- plattegronden
- buitenberging

1:100  
 28.06.18  
 A1v  
 18082  
 b.2  
 6

janssen wuts architecten

Napoleonlaan Zuid 58  
 5991 ND Boerly  
 Tel: (077) 4771529  
 Fax: (077) 4772365  
 E-mail: info@janssenwuts.nl