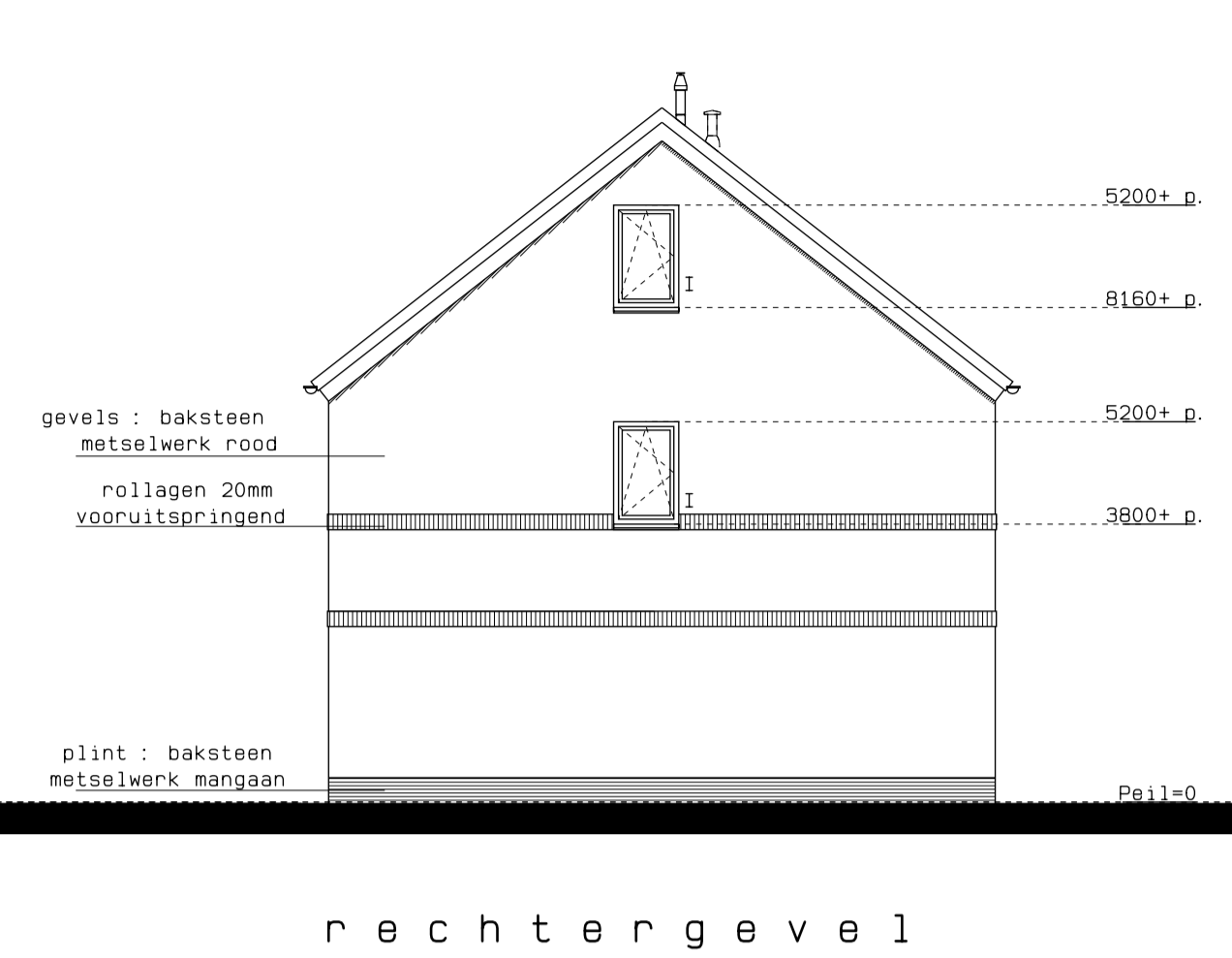
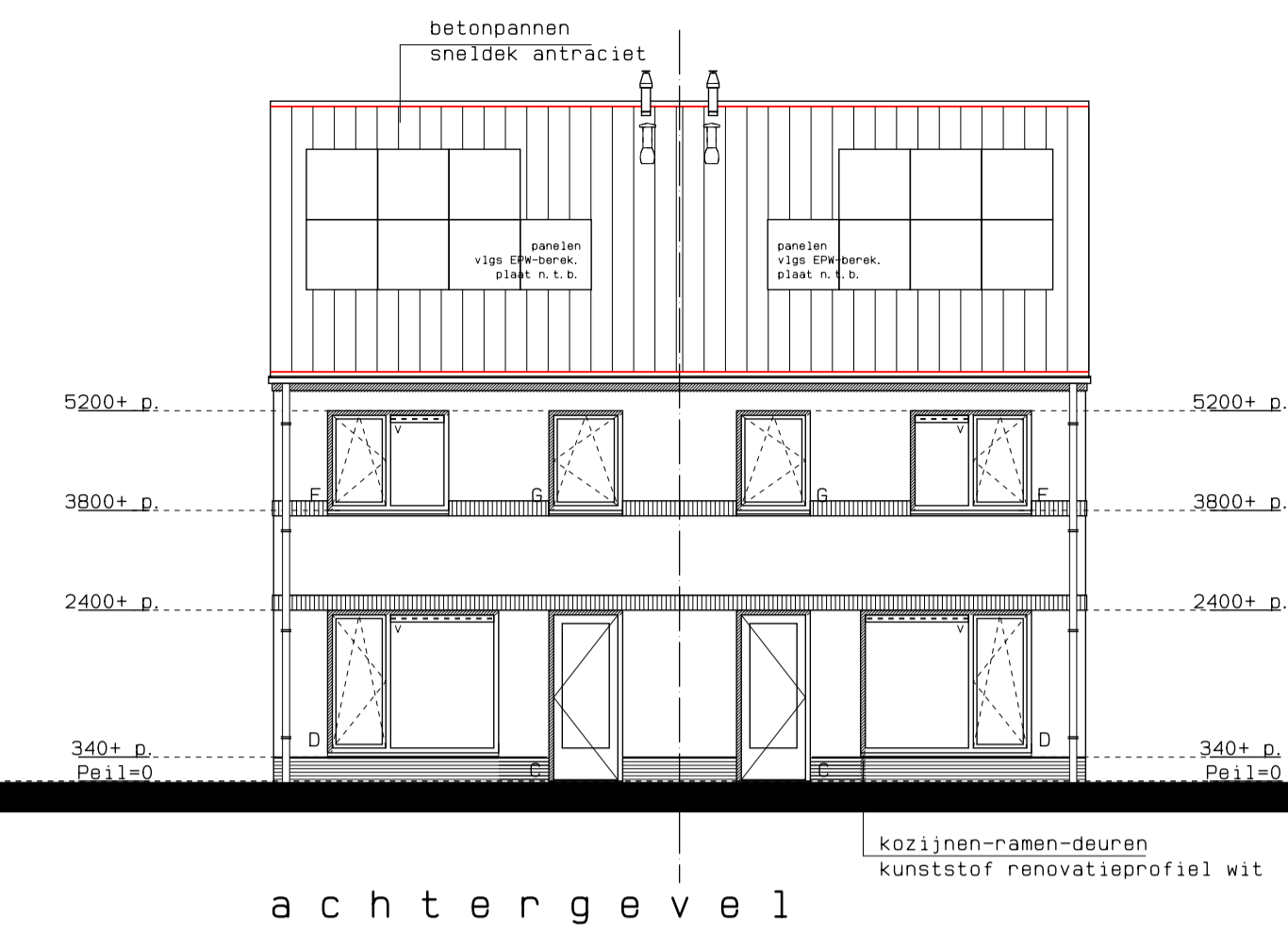


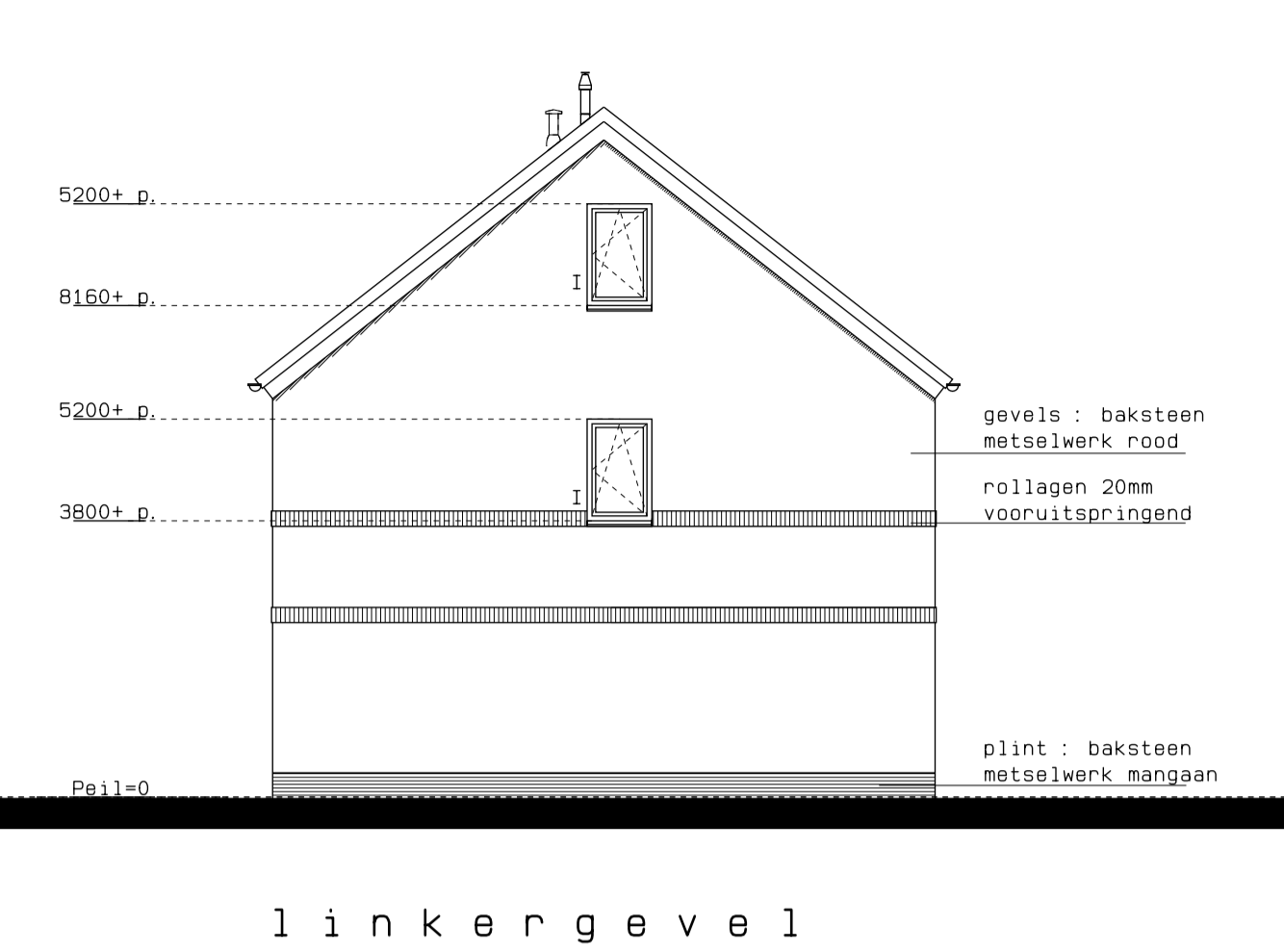
voorgevel



rechtergevel



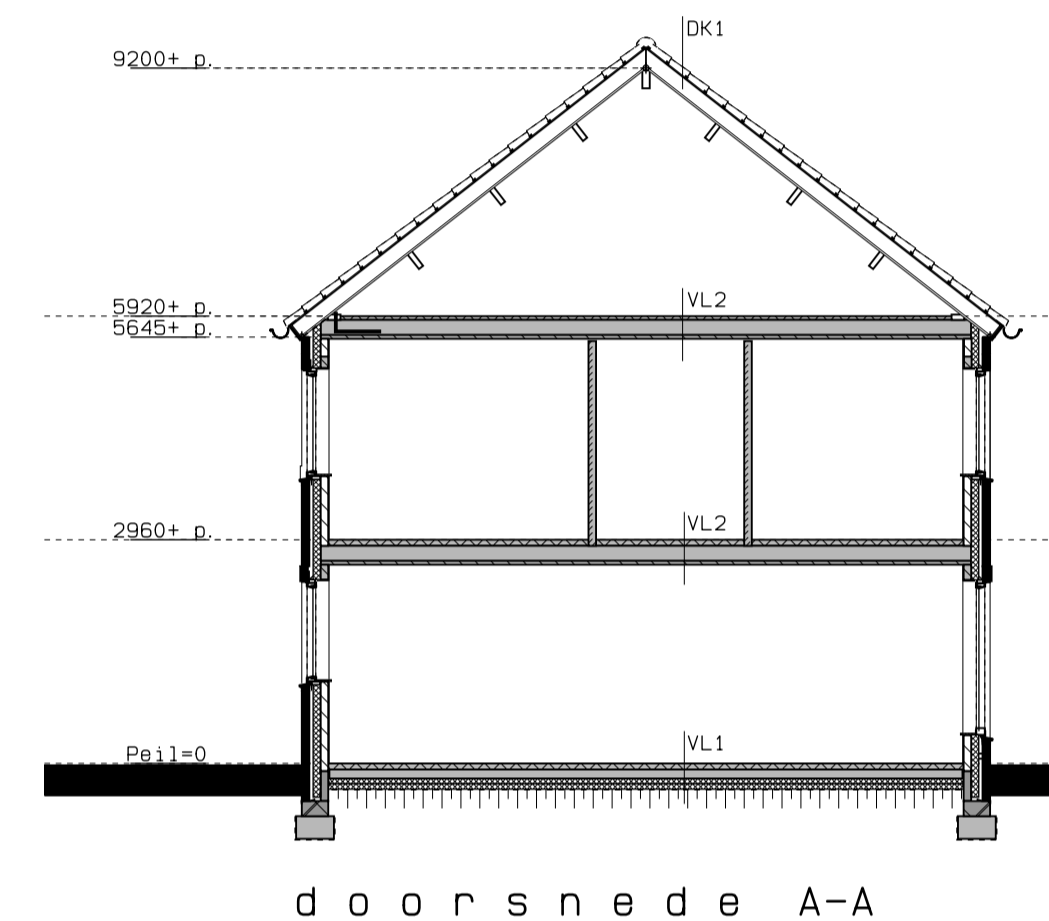
achtergevel



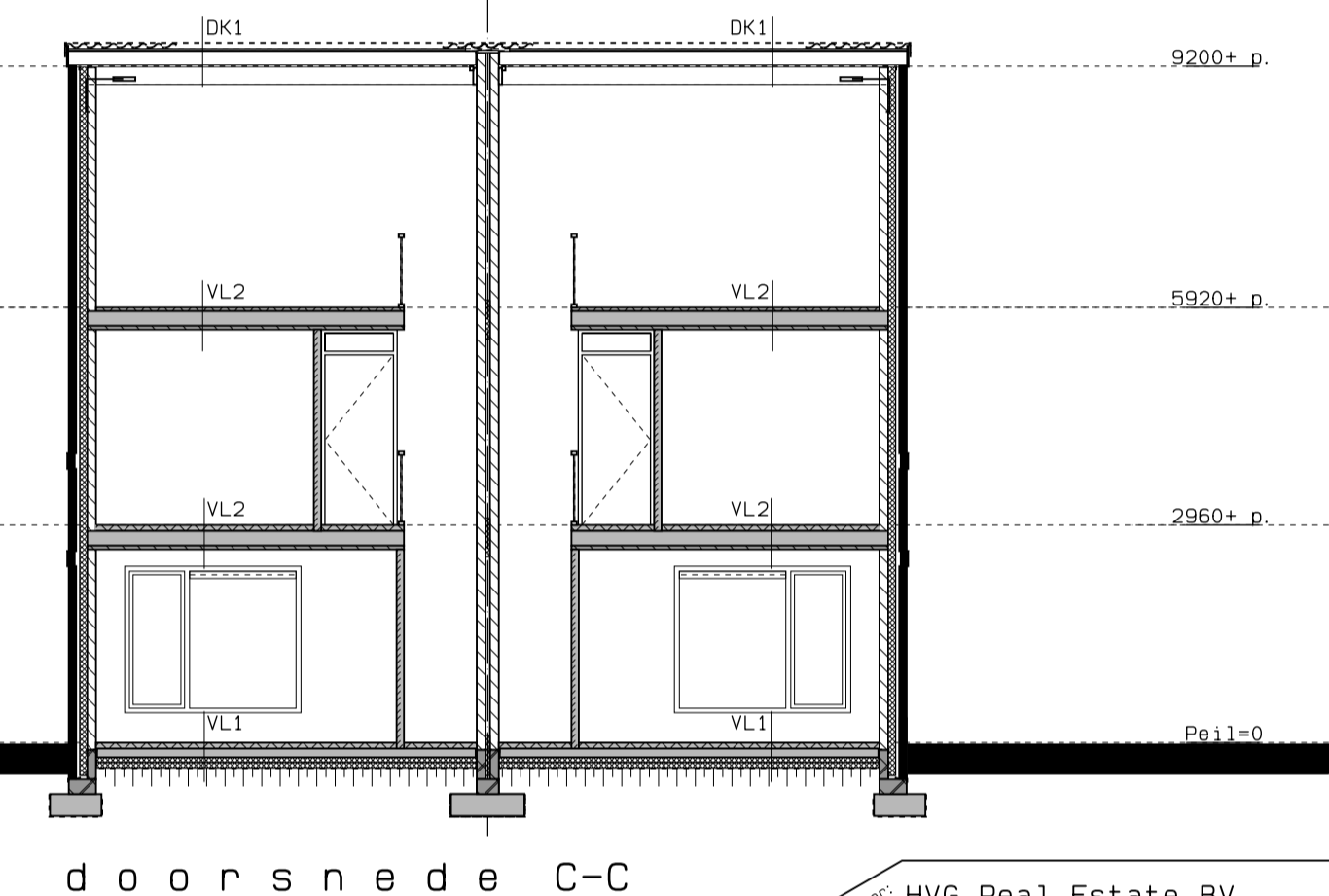
linkergevel

- GESCHIEDEN RIJDOELSTREEK TOEPASSEN (KLEUREN VOLGENS GELDENDE NEN-NORM).
- DIMENSIONERING EN VERVAL VOLGENS TEKENING EN BEREKENING INSTALLATEUR CONFORM "MET OP DE WATERHOUDEND" VERGOEDING AANVRAAGE BIJ WATERSCHAP.
- LEIDINGSVERLOOP, AANSLUITPUNTEN, DIMENSIONERING EN VERVAL VLG TEKENING EN BEREKENING INSTALLATEUR. (CAPACITEITSBEREKENING VOLGENS GELDENDE NORMEN)
- ALLE NOODZAKELIJKE BOUWKUNDIGE VOORZIENINGEN AAN TE BRENGEN WELKE NOODZAKELIJK ZIJN VOOR HET AANBRENGEN VAN DOORVOEREN EN AANSLUITPUNTEN TBV ALLE INSTALLATIES.
- ALLE NOODZAKELIJKE THERMISCHE, AKOESTISCHE EN BRANDW. VOORZIENINGEN AANBRENGEN ALS GELDENDE VOOR OMLIGENDE EN AANSLUITENDE MATERIELEN.
- METERKAST VOLGENS NEN 2768/2778, VENTILATIEROOSTERS ONDER EN BOVEN IN DEUR VLG DE GELDENDE VOORSCHRIFTEN.
- ALLE NEN-, NEN-EN, NPR EN BRIL BLADEN WELKE BETREKKING HEBBEN OP DE TOEGEPASTE MATERIELEN EN CONSTRUCTIES ZIJN VAN TOEPASSING. BIJ VERMELDE VOORSCHRIFTEN EN NORMEN HOEVEN AUTOMATISCHE DE LAATSTE AANVULLINGS- EN CORRECTIEBLADEN, HERZIENINGEN EN VERWIJZING NAAR ANDERE NORMEN, VOORSCHRIFTEN EN RICHTLIJNEN.
- GELUIDWERING UITWENDIGE SCHEIDINGSCONSTRUCTIE EN GELUIDABSORPTIE VOLGENS GELDENDE EISEN UIT HET BOUWBESLUIT.
- BRANDBESTRIJDINGSDOELEN VOLDOET AAN BRANDKLASSE B EN C CONFORM DE NEN-EN2 EN DE NEN-ENS PRESTATIEEISEN EN BEPROEVINGSMETHODEN GEBASEERD OP NEN-EN3-7
- EPC-BEREKENING VOLGENS BIJGEVOEGDE BEREKENING.
- VENTILATIE BEREKENING EN VOORZIENINGEN (INCL. BOUWKUNDIGE) CONFORM LEIDINGSCHEMA'S, TEKENING EN BEREKENING INSTALLATEUR, VENTILATIE MOET VOLDOEDEN AAN 10B7.
- TOEVOER VAN VERBRANDINGSLICHT EN AFVOER VAN ROOKGAS VLG AFD. 3. B BOUWBESLUIT.
- BRIEVENBUS UITVOEREN VOLGENS NEN1770 NABIJ OF IN DE VOORDEUR.
- ALLE TOEGEPASTE MATERIELEN DIENEN TE VOLDOEDEN AAN HET GESTELDE IN AFDELING 2. B EN 2. 9, VAN HET BOUWBESLUIT.
- WATEROPNAME MATERIELEN SANITAIRE RUIMTEN VLG NEN2778 EN HET BOUWBESLUIT ART. 3. 23.
- DRINK- EN WATERVOORZIENINGEN (NEN 1006, A.V.V.I, VENIN EN KIEM RICHTLIJNEN) LEIDINGSVERLOOP, AANSLUITPUNTEN, DIMENSIONERING EN VERVAL VOLGENS DE TEKENING EN BEREKENING INSTALLATEUR EXTRA VOORZIENINGEN TBV LEIDINGWERK INSTALLATIES, ISOLATIE, GELUIDSOVERDRACHT EN ALLE BOUWKUNDIGE VOORZIENINGEN.
- INBRAAKWERENDEID: HET HANG- EN SLUITWERK DIE BEREIKBAAR ZIJN VOOR INBRAAK HEBBEN EEN INBRAAKWERENDEID DIE VOLDOET AAN KLASSE 2 (NEN 5098).
- WERING VAN RATTEN, MUZIEK ER MOGEN GEEN OPENINGEN IN UITWENDIGE SCHEIDINGSCONSTR. AANWEZIG ZIJN DIE GROTER ZIJN DAN 10MM UITGEZONDERD LICHT- EN ROOK/GAS AFVOEREN.
- DILATATIES IN DE TOEGEPASTE BOUWMATERIELEN VOLGENS OPGAVE CONSTRUCTEUR EN VOLGENS VERWERKINGSVOORSCHRIFTEN LEVERANCIER MATERIELEN, MET AFWERKING REKENING TE HOUDEN HET KOUDE BRUG ONDERBREKING, VOLDOEN AAN AKOESTISCHE/BRANDWERENDE EISEN.
- GAS- ELECTRA EN WATERLEIDING INSTALLATIES, ISOLATIE GELUIDSOVERDRACHT, IN HET ZICHT KOMENDE LEIDINGEN ZWART AFWERKEN, GASLEIDING GEEL SCHILDEREN, GAS WONINGINSTALLATIE VLG NEN 1078-2004 NL.
- NIET DRAGENDE WANDEN 20 MM VRIJ VAN VLOEREN HOUDEN EN DICHTEN MET STEENWOLISOLATIE, MET ALLE AFWERKINGEN REKENING HOUDEN MET KOPSTAPMOSSELKHEID INCLUSIEF AKOESTISCHE EN BRANDWERENDE EISEN, (AFWERKING EN AANSLUITINGEN CONFORM GELDENDE EISEN)
- ALLE BETON-, HOUT-, EN STAALCONSTRUCTIES VOLGENS BEREKENING EN TEKENING VAN DE CONSTRUCTEUR, BETON NEN-EN 06-1: 2001+A1: 2004.
- BELASTINGEN EN BELASTINGCOMBINATIESCONSTRUCTIE + UITERSTE GRENSTOESTAND VLG TEKENING EN BEREKENING VAN DE CONSTRUCTEUR.
- BETON NEN-EN 06-1: 2004 GELUIDWERING UITWENDIGE SCHEIDINGSCONSTRUCTIE EN GELUID- ABSORPTIE VLG GELDENDE EISEN BOUWBESLUIT.
- DE C. V. INSTALLATIE VOLGENS NEN 1078, 1087, 2580, 3026, 3028 EN NPR 3028.
- ELECTRICISCHE INSTALLATIE VOLGENS NEN 1010: 2007+C1: 2009 EN NEN 1041, 3140: 1998 EN NEN-EN-IEC 60075-14 MET EXTRA GESTELDE EISEN.
- GELUIDSOVERDRACHT VOLGENS GELDENDE EISEN.
- AANSLUITING SANITAIRE TOESTELLEN VOLGENS TABEL 1 EN NEN 3215.
- TRAPPEN CONFORM BEPALINGSMETHODE NEN 2580 EN NEN 2778, TRAPLEUNING VOLDOET AAN VOORSCHRIFT ARTIKEL 2. 35 VAN HET BOUWBESLUIT.
- TRAPHEK EN BALUSTRADE HOOGTE 1000 MM GEEN OPSTAPMOSSELKHEID TUSSEN 200-700 MM SPIJLAFSTAND MAX. 100 MM TE VOLDOEDEN AAN GESTELDE IN ARTIKEL 2. 17, 2. 18, 2. 19 EN 2. 20.
- ROOKMELDERS WONING AANBRENGEN CONFORM PRIMAIRE INRICHTINGEISEN NEN 2555.

- VLOEROPBOUW VL1:
- 70MM CEMENTDEKVLOR
 - 100MM GEWAPENDE BETONVLOER VLG.S. CONSTRUCTEUR
 - IN HET WERK GESTORT VLOERISOLATIE 2x70 (EPS 100)
 - R. c. MIN. 3.5 M2 K/W
 - PE FOLIE
 - ZUIVER VERDICHT ZANDPAKKET
- VLOEROPBOUW VL2:
- 70MM CEMENT (ZOLDER 40MM) DEKVL. CG TEGELVL.
 - 100MM GEWAPENDE BETONV. (BREEDEPLAAT)
 - VLG.S. CONSTRUCTEUR
 - VLOERISOLATIE 2x70 (EPS 100)
 - PLAFOND SPUITWERK
- DAKOPBOUW: DK1
- DAKPANNEN ANTRACIET
 - GEISOLEERDE DAKPLATEN Rm MIN. 6 M2 K/W
 - KAPCONSTRUCTIE VLG.S. CONSTRUCTEUR



doorsnede A-A

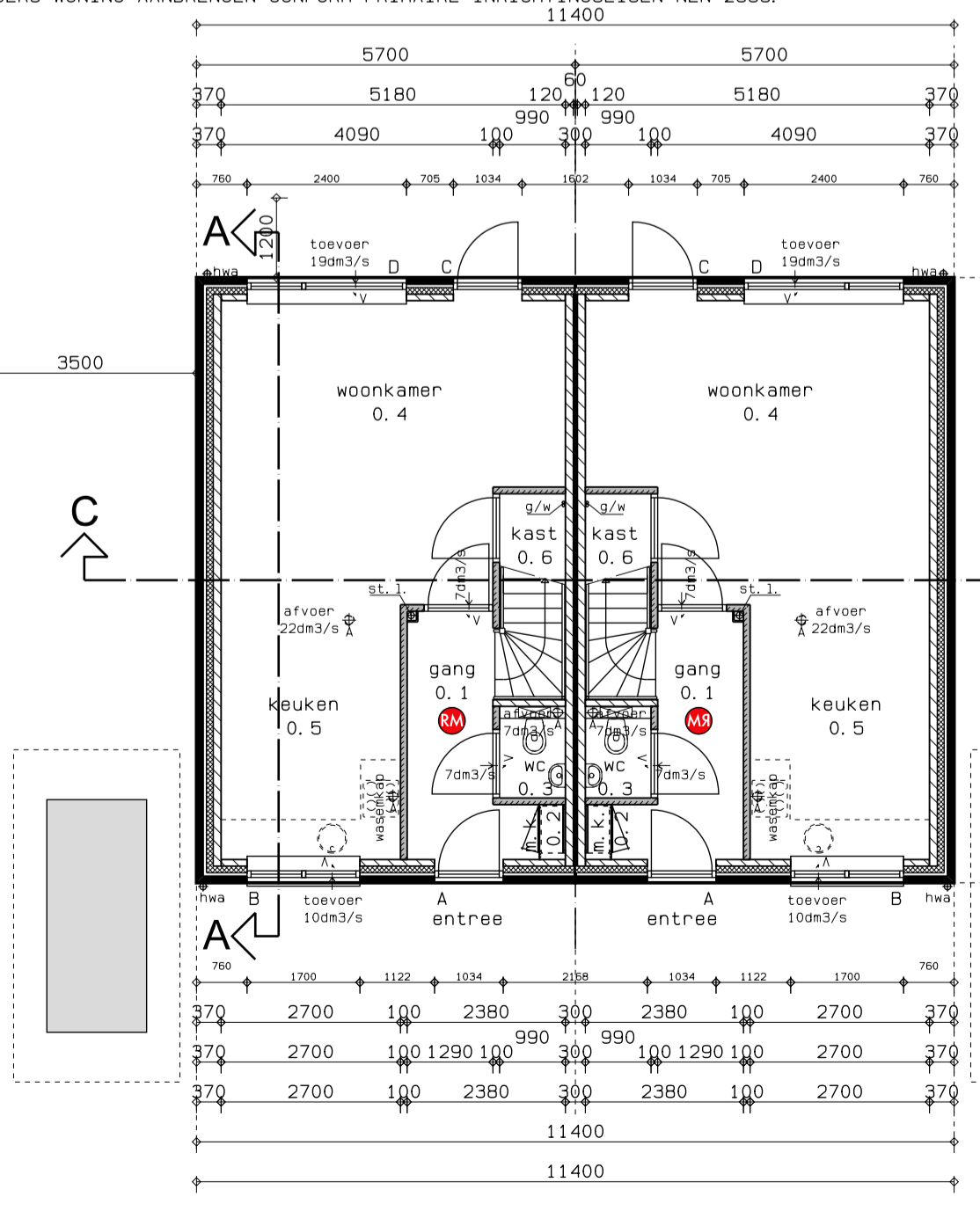


doorsnede C-C

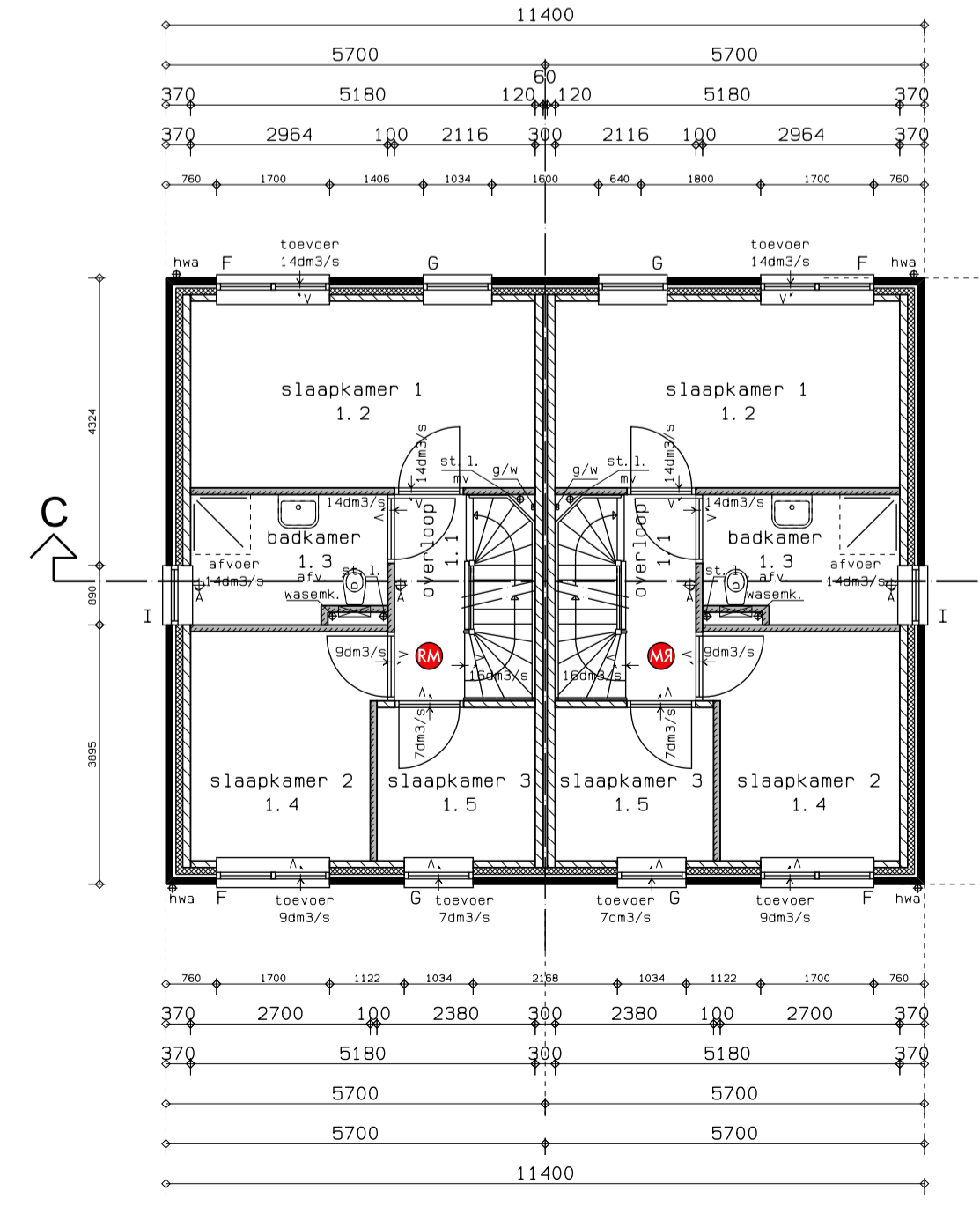
SPUIVENTILATIEBEREKENING

NR	OPP VG	EIS	EIS A netto	V	Gv
	m2	/m2	TOTAAL	m/s	dm3/s
0. 4/5	32.12	6.0	192.72	6.9	0.1 690.0
1. 2	14.53	6.0	87.18	2.1	0.1 210.0
1. 4	9.58	6.0	57.48	0.9	0.1 90.0
1. 5	5.49	6.0	32.94	1.1	0.1 110.0

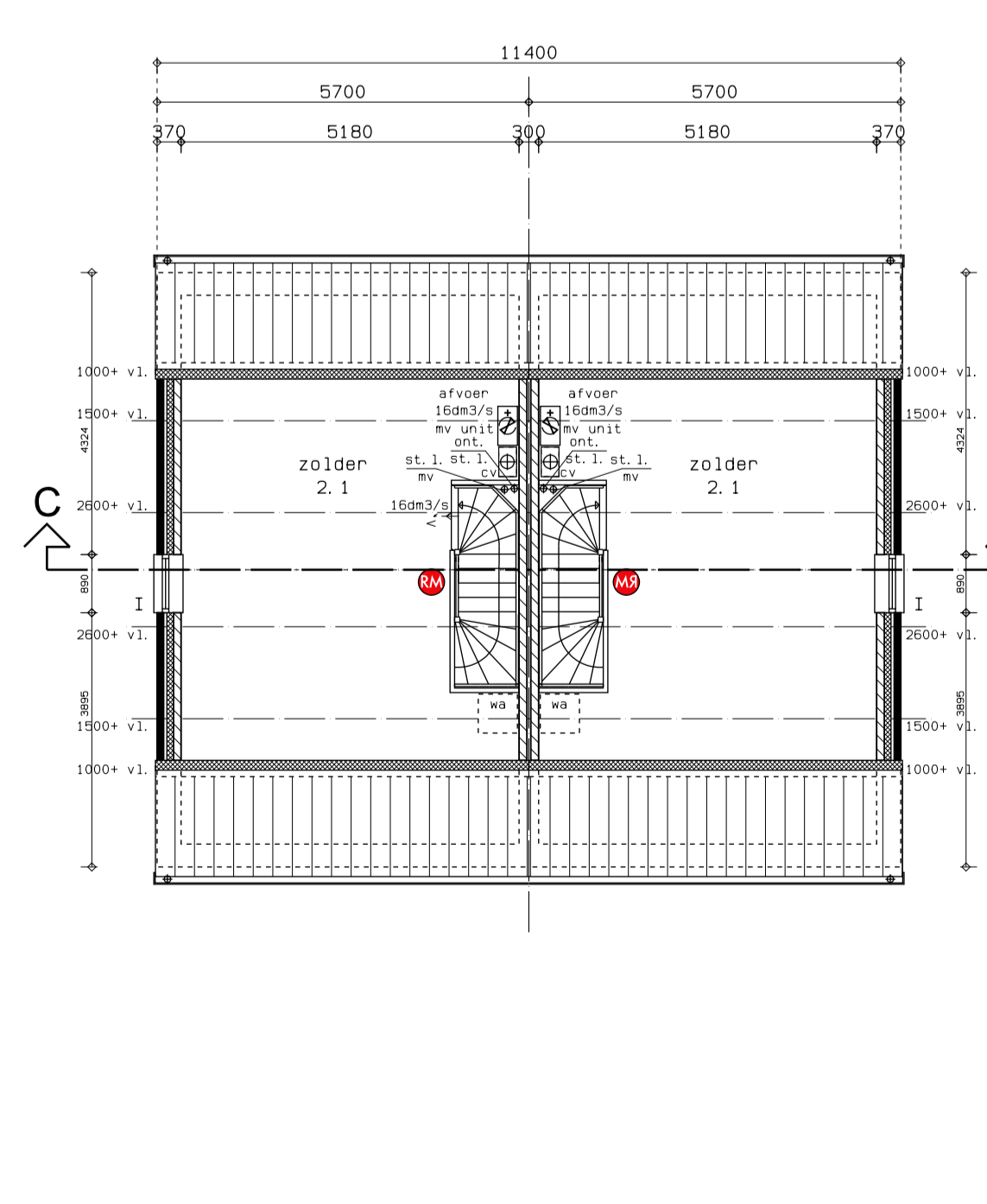
- RENVOOI**
- baksteen schoonwerk d=100
 - kaikzandsteen vuilwerk d=100/120 mm
 - isolatie
 - mechanische ventilatie
 - rookmelder
- DAKPLATEN : GEISOLEERD Rc. MIN. 6.00 M2 K/W
 VLOER ISOLATIE: DRUKVASTE ISOLATIE Rc. MIN. 3.50 M2 K/W
 SPOUISOLATIE : KOOLTHERM K8 95 MM Rc. MIN. 4.50 M2 K/W
 EPG: buva vas co2 air systeem met buva mechanisch zelfregulerende ventilatie-roosters uit de Stream serie.



begane-grond 0.00



verdieping 2960+ p.



zolder 5920+ p.

HVG Real Estate BV
 Looskade 15
 6041 LE Roermond

Tel.: 0475 - 79 40 10

Nieuwbouw 20 woningen
 bestemmingsplan
 Leiverse Velden
 te Leveroy
 gemeente Nederweert

BESTEKEKENING:
 half vrijstaand

- gevels
- doorsnedes
- plattegronden
- buitenberging

janssen wuts architecten

Napoleonlaan Zuid 28
 5991 ND Baarlo
 Tel: (077) 4771529
 Fax: (077) 4772665
 E-mail: info@janssenwuts.nl

maten in millimeters

1:100
 28.06.18
 A1
 18082
 b. 1
 6