

De kracht van buitenspelen

NR.

Eén op de vijf kinderen in Nederland speelt minder vaak buiten dan ze willen. Daar is wat aan te doen door de gemeente.

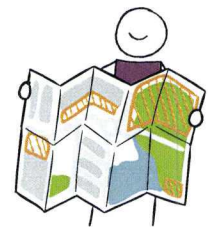
Een kindvriendelijke buitenruimte waar kinderen leuk kunnen spelen is belangrijk voor alle inwoners van de gemeente. Het draagt er aan bij dat kinderen **spelenderwijs gezond bewegen**. Omdat 80% van de kinderen onvoldoende beweegt is dat van belang. Het helpt bij een goede sociale, motorische en emotionele ontwikkeling. Deze ontwikkeling is essentieel voor het leervermogen. Daarnaast vergroot een goed ingerichte buurt met ruimte voor spelen en sporten de **leefbaarheid**. Veel speelplekken hebben een belangrijke wijkfunctie, ze bevorderen **integratie, sociale cohesie en veiligheid**. De speelplekken bieden kansen om via **burgerparticipatie** mensen te betrekken bij hun omgeving. Gemeenten kunnen faciliteren dat buitenspelen vanzelfsprekend wordt en zo ontmoeting en beweging voor jong en oud stimuleren. Want buitenspelen is ook gewoon leuk en maakt kinderen blij!

Zet in op een **kindvriendelijke gemeente** met een **leefbare omgeving**.

Plaats buitenspelen hoog op de agenda met de volgende punten:

1. In onze gemeente maken we ruimte voor buitenspelen

Wij maken vierkante meters vrij voor speelplekken, op stoepen en in het groen zodat kinderen kunnen spelen. We zorgen voor een veilige en uitdagende speelomgeving die goed bereikbaar is via toegankelijke loop- en fietsroutes.



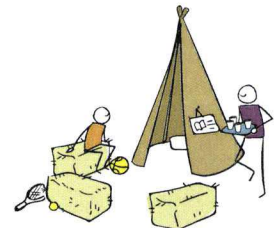
2. Wij betrekken kinderen bij buitenspelen

In onze kindvriendelijke gemeente laten we kinderen meedenken over hun eigen leefomgeving, dat is een kinderrecht. Het betrekken van kinderen bij het ontwerpen en onderhouden van de buitenruimte verhoogt bovendien de kwaliteit.



3. Onze gemeente stimuleert activiteiten om kinderen naar buiten te halen

Vanuit de gemeente stellen we mensen in staat om regelmatig activiteiten te organiseren zodat kinderen buiten gaan spelen. Wij doen dit met geld en door mee te denken. Wij ondersteunen initiatieven van ouders, bewoners en speeltuinen. We faciliteren de inzet van vrijwilligers en beroepskrachten voor jeugd en sport. Mensen – groot en klein – die zich thuis voelen in de buurt zijn goed voor de veiligheid, betrokkenheid en integratie.



Meer informatie?

Pauline van der Loo, Jantje Beton: p.vanderloo@jantjebeton.nl of 06 33 32 07 55

Anne Koning, Branchevereniging Spele en Bewegen: annekoning@spelen.org of 06 81 32 10 88

Onze oproep wordt ondersteund door meerdere maatschappelijke organisaties, zie daarvoor: www.buitenspelen2018.nl

Vanuit Jantje Beton/Nuso en de Branchevereniging Spelen en Bewegen sturen wij u deze boodschap die wij graag willen meegeven aan alle partijen die hun verkiezingsprogramma voor de gemeenteraadsverkiezingen 2018 maken. Aan u het vriendelijke verzoek om dit bericht te verspreiden onder de politieke partijen die in uw gemeente deelnemen aan de verkiezingen. Natuurlijk hopen wij van harte dat zij deze drie belangrijke punten op het vlak van buitenspelen in hun programma's opnemen.





Postbus 10
4255 ZG Nieuwendijk

PostNL
Afz. 4255 ZG 10



€1,44

NEDERLAND

10.07.17

NetSet FM 114172

Gemeente Nederweert
t.a.v. de griffie
Postbus 2728
6030 AA NEDERWEERT



NC1SS #6030X0X#00#0000#